

A violinist is the central figure, playing a violin. She is wearing a sleeveless dress that features a pattern of musical notes. The background is a vibrant blue, and numerous sheets of musical notation are floating around her, creating a sense of movement and musicality. In the top left corner, there is a logo consisting of a pink circle with the letters 'ON' above 'PL'.

ON
PL

ORCHESTRE
NATIONAL
DES PAYS
DE LA LOIRE

Saison
2025
2026

Vivre la musique
avec émotion !

Direction musicale Sascha Goetzel

S'abonner en ligne Rien de plus simple !

PASSION
8 concerts

Abonnements
en prévente dès le
lundi 26 mai

OPTION
de 6 à 7 concerts

LIBERTÉ
de 3 à 4 concerts

Abonnements
en vente à partir du
lundi 2 juin

**PLACES
À L'UNITÉ**

En vente
à partir du
jeudi 12 juin

Créez votre compte client sur onpl.fr

- **Achetez** vos abonnements ou vos places de concert rapidement depuis chez vous
- **Visualisez** vos places sur le plan de salle
- **Réglez** vos achats par transaction sécurisée
- **Retrouvez** vos billets à tout moment sur votre compte client

En vous abonnant en ligne vous **gagnez du temps sans payer de frais supplémentaires.**

Rendez-vous vite sur **onpl.fr**



édito



Antoine Chéreau
Président de l'ONPL,
1^{er} vice-président de la Région
des Pays de la Loire



Guillaume Lamas
Directeur Général

Madame, Monsieur,
Cher public,

C'est avec un immense plaisir que nous vous accueillons
au cœur de la nouvelle saison musicale 2025/2026
de l'Orchestre National des Pays de la Loire.

Cette année encore, nos musiciens et nos équipes se mobiliseront pour vous offrir des moments musicaux inoubliables, malgré les défis auxquels nous faisons face.

Nous avons imaginé une fois encore une programmation variée et très diversifiée. Cette saison sera marquée et jalonnée d'œuvres du grand répertoire symphonique, de créations, de programmes lyriques et de projets pour les plus jeunes et pour les familles. Nos musiciens seront accompagnés par des chefs d'orchestre et solistes de renommée internationale ainsi que par des talents prometteurs issus de la jeune génération. Ces collaborations promettent d'éblouir nos salles et d'offrir à tous des soirées exceptionnelles.

Les turbulences budgétaires qui affectent actuellement le pays nous ont conduits à repenser le cadre général de notre saison musicale. Si le soutien fidèle des collectivités locales reste essentiel, il ne suffit plus à maintenir le modèle actuel de notre institution et nous oblige à nous réinventer. Pour maintenir l'excellence et la diversité qui font notre renommée, nous avons fait évoluer notre politique

tarifaire. Ces ajustements visent à permettre à chacun de profiter pleinement de nos concerts tout en favorisant l'accès au plus grand nombre. Vous étiez près de 7000 abonnés la saison dernière, et nous espérons ainsi toujours vous fidéliser tout en attirant de nouveaux spectateurs.

Malgré ces contraintes, l'ONPL poursuit également son engagement en faveur de l'ouverture culturelle sur l'ensemble du territoire des Pays de la Loire. Grâce à nos actions dédiées aux publics éloignés ou empêchés, nous affirmons notre rôle d'ambassadeur culturel au service de tous. Par ailleurs, nous sommes heureux d'annoncer le renouvellement du mandat de notre directeur musical Sascha Goetzel jusqu'en 2028. Sous son impulsion, l'ONPL continuera de rayonner et de repousser les frontières musicales.

Nous vous invitons à partager cette saison unique avec nous, dans un esprit de découverte, d'émotion et de plaisir partagé. Ensemble, faisons vivre la musique dans toute sa splendeur et célébrons ce patrimoine culturel qui nous unit.
Place à la musique !

Brochure de saison ONPL

Conception/rédaction des textes :
Service Communication et Marketing de l'ONPL

Création graphique et visuels photographiques originaux : **Julien Cochin**
Impression : **Edicolor Print** (35) – Certifications PEFC, FSC et Imprim'vert.
Couverture et intérieur sur papier Arctic Volume.

Photos © Pays de la Loire / © Sébastien Gaudard

entretien avec Sascha Goetzl

Directeur musical de l'ONPL

À l'orée de votre quatrième saison à la tête de l'Orchestre National des Pays de la Loire, quel regard portez-vous sur sa place si importante dans le paysage culturel français ?

Nous voyons qu'une communauté s'est créée entre le public et les artistes. Placée dans le contexte actuel d'un monde chargé de menaces, la saison 2025-2026 est une lettre d'amour destinée à notre public. La *Symphonie n°4* de Mahler, par exemple, est un voyage à la rencontre de l'innocence et de la fragilité de la condition humaine. L'amour y est inconditionnel et ce serait presque la devise de la saison ! Les musiciens ne font pas seulement qu'interpréter de la musique : ils transmettent des émotions et donnent vie à un univers qui relie les hommes entre eux. L'ONPL apporte une dimension éducative essentielle à la région.

La programmation de cette saison relie les esthétiques entre elles et compose une sorte d'immense fil d'Ariane...

C'est exactement cela. Le répertoire d'un orchestre jusqu'à la musique d'aujourd'hui prend sa source dans le classicisme viennois : Mozart, Haydn, Beethoven, Schubert... Nous consacrons d'ailleurs un festival aux grands classiques. Il n'existe pas un seul compositeur qui n'ait pas été influencé par l'œuvre de Haydn dont les symphonies marquent un point de départ dans l'histoire de la musique. Cette

saison s'adresse aussi bien au plus jeune public qu'aux mélomanes, à tous ceux qui découvrent le trésor inouï de près de quatre siècles de musique, de Lully à John Williams ! Je l'ai souhaitée exemplaire de la diversité qui guide une formation de dimension nationale et reconnue sur le plan international.

Vous avez établi une tradition en proposant un concert de Noël qui associe orchestre et chœurs. Quel message souhaitez-vous faire passer ?

Noël est à la fois une célébration religieuse et une fête de la paix. Tous les publics y sont conviés. Peu importent les opinions, origines, traditions ou religions de chacun. Je suis fier que nous ayons institutionnalisé ce concert si inspirant : il nous transforme, nous fait rêver et, finalement, nous unit.

Vous proposez aussi la seconde édition du Festival Beethoven...

Avec ce compositeur, nous célébrons à la fois l'idée révolutionnaire portée par la *Symphonie n°5* et le message universel de la fraternité entre les hommes qui irrigue la *Symphonie n°9*. Depuis leur création, ces deux chefs-d'œuvre ont participé à l'émancipation de chaque nouvelle génération.

Propos recueillis par **Stéphane Friederich**





les musiciens et les musiciennes

de l'Orchestre National
des Pays de la Loire



Direction musicale
Sascha Goetzl



Violons

Violon supersoliste

Matthieu Handtschoewercker

Violon co-soliste, jouant violon solo

Marie-Lien N'Guyen

Chef d'attaque des seconds violons

Claire Aladjem • Daniel Ispas

Violon second soliste

Sébastien Christmann • Reynald Herrault
Charlotte Pugliese

Julie Abiton • Tanya Atanasova
Pierre Baldassare • Florent Bénier
Caroline Blot • Dominique Bodin
Sophie Bollich • Ségolène Brun-Lonjon
Benjamin Charmot • Anne Clément
Olivier Court • Violaine Delmas
Caroline Drouin • Madoka Futaba
Sabine Gabbé • Miwa Kamiya
Tatiana Mesnankine • Claire Michelet
Rémi Rière • Pascale Villette

Altos

Alto solo

Xavier Jeannequin • Grégoire Lefebvre

Alto second soliste

Hélène Malle

Michaël Belin • Sophie Brière
Julien Kunian • Sylvain Lejosne
Olivier Lemasle • Bertrand Naboulet
Pascale Pergaix • Damien Séchet

Violoncelles

Violoncelle solo

Paul Ben Soussan • Justine Pierre

Violoncelle second soliste

Thaddeus André

Ulysse Aragau • Émilie Corabœuf
François Gosset • Annabelle Gouache
Anaïs Maignan

Contrebasses

Contrebasse solo

Andrés Fernandez Subiela
Hervé Granjon de Lépiney

Contrebasse second soliste

Anne Aelvoet-Davergne • John Dahlstrand
Éric Costa • Marie-Noëlle Gleizes
Mickaël Masclat • Jean-Jacques Rollez

Flûtes

Flûte solo

Gilles Bréda • Rémi Vignet

Piccolo solo

Amélie Feihl • Mélanie Panel

Hautbois

Hautbois solo

Alexandre Mège • Seong Young Yun

Cor anglais solo

Vincent Arnoult • Jean-Philippe Marteau

Clarinettes

Clarinette solo

Jean-Daniel Bugaj • Sabrina Moulai

Petite clarinette solo

Maguy Giraud

Clarinette basse solo

Enzo Ferrarato

Bassons

Basson solo

Ignacio Echepare • Gaëlle Habert

Contrebasson solo

Antoine Blot • Jean Detraz

Cors

Cor solo

Pierre-Yves Bens • Nicolas Gaignard
Dominique Bellanger • Grégory Fourneau
David Macé • Florian Reffay

Trompettes

Trompette solo

Jean-Marie Cousinié • Jérôme Pouré

Cornet solo

Maxime Fasquel • Éric Dhenin

Trombones

Trombone solo

Jacques Barbez • Jean-Sébastien Scotton
Marc Merlin

Trombone basse

Nicolas Desvois

Tuba

Tuba solo

Maxime Duhem

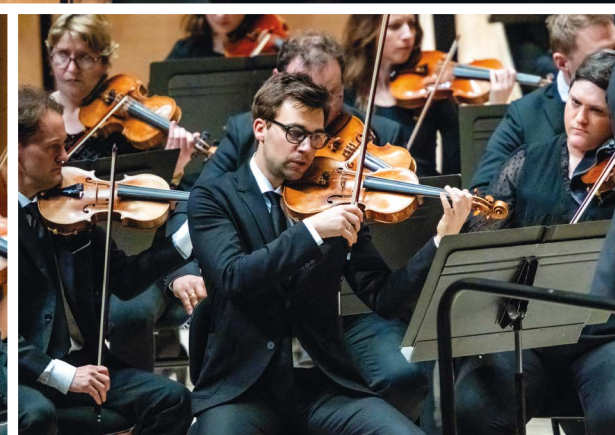
Timbales et Percussions

Timbales solo

Nicolas Dunesme • Pierre Michel

Percussions solo

Abel Billard • Hans Loirs



les
concerts
les
concerts
les
concerts
les
concerts



Les grands classiques

direction Sascha Goetzel

WAL

Au 18^e siècle, c'est à Vienne que s'écrit l'histoire de la musique... Mozart, Haydn, Schubert et tant d'autres, viennois de naissance ou d'adoption, y ont écrit leurs plus belles pages. À travers ce festival, les musiciens de l'Orchestre National des Pays de la Loire et Sascha Goetzel rendent hommage à ces compositeurs qui ont marqué à jamais l'histoire de la capitale autrichienne et de la musique tout entière.

Les grands classiques #1 Mozart • Haydn • Schubert

direction Sascha Goetzel

SEPTEMBRE
2025

CONCERT
SYMPHONIQUE



Wolfgang Amadeus Mozart | 1756-1791
Symphonie n°1 – 13'

Joseph Haydn | 1732-1809
Concerto n°1 pour violoncelle – 24'
Emmanuelle Bertrand violoncelle

Franz Schubert | 1797-1828
Symphonie n°3 – 26'

à **ANGERS**
Centre de Congrès
• dim 21 sept à 17h

à **NANTES**
Théâtre Graslin
• mer 24 sept à 20h

Concert hors
abonnement
à Nantes

Le *Premier Concerto pour violoncelle* de Haydn est l'une des rares pièces pour cet instrument de l'époque classique. Couronnée « Soliste instrumentale de l'année » aux Victoires de la musique classique 2022, la violoncelliste **Emmanuelle Bertrand** sera l'interprète de ce morceau de bravoure au final trépidant. Considérée comme une œuvre de jeunesse, l'éclatante *Symphonie n°3* de Schubert témoigne d'un génie de la construction symphonique. Tout comme la petite merveille qu'est la *Symphonie n°1* de Mozart. Composée alors qu'il n'avait que 8 ans, cette œuvre forte porte déjà en elle toute l'audace du prodige de Salzbourg.

Festival
Les grands
classiques #1



Sascha Goetzel © Sébastien Gaudard

Comment résister à l'extraordinaire puissance émotionnelle de la 40^e symphonie, l'une des partitions les plus angoissées et les plus conflictuelles de Mozart ?

Les grands classiques #2

Lully • Mozart

direction Sascha Goetzel

SEPTEMBRE
2025

CONCERT
SYMPHONIQUE

Jean-Baptiste Lully | 1632-1687

Suite du Bourgeois gentilhomme (extraits) – 10'

Wolfgang Amadeus Mozart | 1756-1791

Sérénade n°6 «Serenata notturna» – 13'

Symphonie n°40 – 35'

à **ANGERS**
Centre de Congrès
• mar 23 sept à 20h

à **NANTES**
Théâtre Graslin
• jeu 25 sept à 20h

Concert hors
abonnement
à Nantes

La *Suite du Bourgeois Gentilhomme*, pétillant résultat de l'alliance des génies de Molière et de Lully, nous emporte dans un tourbillon de rythmes avant que ne résonne la délicieuse *Serenata notturna* de Mozart. Avec ses deux petits orchestres se répondant en écho, cette partition aux coloris intimes est la plus réjouissante que le compositeur ait consacrée aux cordes. Achievée en juillet 1788, la *Symphonie n°40* a quant à elle fait couler beaucoup d'encre. Profondément marqué par la perte de sa fille, Mozart semble y canaliser toutes ses souffrances. Celle que l'on surnomme « La Grande Symphonie » est une œuvre de passion et de douleur, une course-poursuite aux rares répit, un chef-d'œuvre incomparable!

Festival
Les grands
classiques #2

Événement
Réouverture
de la Cathédrale
de Nantes

Concerts à la Cathédrale de Nantes

SEPTEMBRE
OCTOBRE
2025

ÉVÉNEMENT

Quintette de cuivres de l'ONPL
Chœurs de la Cathédrale de Nantes
Michel Bourcier · Mickaël Durand · Pierre Queval orgue
Julien Buis chef de chœur et direction

à **NANTES**
Cathédrale
• sam 27 sept
20h30

Florilège de musique sacrée – 45'
Chœur de l'ONPL – Valérie Fayet cheffe de chœur
Chœurs de la Cathédrale de Nantes
Julien Buis chef de chœur
Orchestre National des Pays de la Loire
Sascha Goetzel direction

à **NANTES**
Cathédrale
• mer 1^{er} oct
à 19h et 21h

réservation obligatoire
participation libre
www.musiquesacree-nantes.fr
à partir du 1^{er} septembre 2025

Lorsque les flammes jaillissent de la Cathédrale de Nantes en ce mois de juillet 2020, c'est le cœur de toute une ville qui se serre. Depuis ce triste jour d'été, mois après mois, des hommes et des femmes passionnés ont rendu sa splendeur à ce joyau de l'art gothique flamboyant. En septembre 2025, les portes de ce chef-d'œuvre architectural s'ouvriront à nouveau pour que résonnent l'orgue, les cuivres de l'**Orchestre National des Pays de la Loire** et les voix des chanteurs des **Chœurs de la cathédrale** et du **Chœur de l'ONPL**. Ces concerts exceptionnels de musique sacrée ouvriront une nouvelle page de l'histoire de cet édifice emblématique de la ville de Nantes.

Cuivres, orgue, voix et orchestre s'unissent
pour fêter ensemble la réouverture
de la Cathédrale de Nantes !

Concerts à
la Cathédrale
de Nantes



Andreï Korobeinikov © Andrea Felvegi

Le talent d'orchestrateur de Ravel éclate dans sa somptueuse relecture des Tableaux de Moussorgski !

Les Tableaux

direction Sascha Goetzel

OCTOBRE
2025

CONCERT
SYMPHONIQUE

Claude Debussy | 1862-1918

Tarentelle styrienne – 6'
(orchestration de Maurice Ravel)

Piotr Ilitch Tchaïkovski | 1840-1893

Concerto pour piano n°1 – 32'
Andreï Korobeinikov piano

Modeste Moussorgski | 1839-1881

Maurice Ravel | 1875-1937
Les Tableaux d'une exposition – 35'

à **ANGERS**

Centre de Congrès

- sam 4 oct à 20h
- dim 5 oct à 17h

à **NANTES**

La Cité des Congrès

- mar 7 oct à 20h

Avant-scène

Présentation du concert
par Sascha Goetzel

de 19h30 à 19h40
(concerts de 20h)

de 16h30 à 16h40
(concert de 17h)

Le feu qui parcourt le *Concerto pour piano n°1* de Tchaïkovski dès sa monumentale introduction en a fait le cheval de bataille des virtuoses du monde entier. Le pianiste russe **Andreï Korobeinikov** s'empare ici de cette fantastique partition qui mêle folklore ukrainien et influences occidentales. Également destinés au piano, les *Tableaux d'une exposition* furent composés par Moussorgski, en 1874, après sa visite d'une rétrospective consacrée au peintre Viktor Hartmann. Maître des couleurs orchestrales, Maurice Ravel signe quelques années plus tard l'orchestration la plus aboutie de ces tableaux pianistiques qui nous ensorcellent, toile après toile, jusqu'à la majesté finale et triomphante de *La Grande Porte de Kiev*.

Les Tableaux

Boulogne-
Billancourt

La Seine Musicale

Tchaïkovski • Korngold

OCTOBRE
2025

direction Sascha Goetzel

CONCERT
SYMPHONIQUE

Claude Debussy | 1862-1918

Tarentelle styrienne – 6'

(orchestration de Maurice Ravel)

Piotr Ilitch Tchaïkovski | 1840-1893

Concerto pour piano n°1 – 32'

Andreï Korobeinikov piano

Erich Wolfgang Korngold | 1897-1957

Sinfonietta – 43'

à **BOULOGNE-
BILLANCOURT**

La Seine Musicale
• jeu 16 oct à 20h30

Places en vente sur
www.laseinemusicale.com

Située sur l'Île Seguin à l'Ouest de Paris, La Seine musicale est un véritable navire architectural où les jeux de lumières et la beauté des matériaux charment les yeux et les oreilles. C'est au cœur de cet écrin que le public retrouvera **Andreï Korobeinikov** dans le *Premier concerto pour piano* de Tchaïkovski. Une partition ample et généreuse prise des virtuoses depuis sa création triomphale. Enfant chéri du milieu musical viennois, Erich Korngold avait tous les atouts en main pour transformer en or ce qu'il touchait. Mais persécuté par les nazis, il émigra aux États-Unis au moment de l'Anschluss pour devenir un des fondateurs de la musique de film hollywoodienne. En gravant sur disque La *Sinfonietta*, **Sascha Goetzel** et les musiciens de l'ONPL ont remis en lumière ce génie précoce et hors du commun. Ce concert sera l'occasion de célébrer la sortie de cet enregistrement exclusif et de redécouvrir « en live » ce compositeur injustement oublié.

À l'occasion de la sortie du CD *Paris-Vienne*, enregistré en collaboration avec le label Bis records, l'ONPL propose de redécouvrir une des premières pièces du génial Korngold.

La Seine
Musicale



© Lobster Films

Une occasion exceptionnelle de rappeler l'intemporalité de cet artiste unique qu'est Buster Keaton.

Ciné-concert Buster Keaton

direction Jean Deroyer

OCTOBRE
2025

CINÉ-
CONCERT
FAMILLES
à partir
de 6 ans

Trilogie Buster Keaton

La Guigne de Malec (Hard Luck) | 1921
Malec l'insaisissable (The Goat) | 1921
La Maison démontable (One Week) | 1920

Buster Keaton réalisateur

Musique composée par
Marc-Olivier Dupin | né en 1954

Buster Keaton, c'est un physique et un imaginaire, un cascadeur et un poète. C'est un corps d'une plasticité et d'une élégance inouïes qui prend tous les risques dans des cascades extrêmes. Keaton est acteur, auteur, metteur en scène, d'une inventivité cinématographique d'avant-garde. Entre réalisme et fiction, visage impassible mais regard vif, il affronte l'hostilité d'un univers cataclysmique pour briser sa solitude et trouver une place – aussi modeste soit-elle – dans un monde qui le rejette. Dans ces ciné-concerts, l'immense artiste sera mis à l'honneur dans trois de ses courts métrages datant de 1920 et 1921. Cent ans séparent la réalisation des films de la musique composée par **Marc-Olivier Dupin**. Pleine de vie et de trouvailles sonores, cette partition dirigée par **Jean Deroyer** traduit jusqu'au vertige la trajectoire éblouissante et brève d'un génie du cinéma burlesque.

à **ANGERS**

Grand Théâtre
• sam 11 octobre
à 15h et 18h

à **NANTES**

Le Lieu Unique
• sam 18 octobre à 18h
• dim 19 octobre
à 15h et 18h

durée 1h05

Coréalisation
Le Lieu Unique
et ONPL

En partenariat avec
le Grand Théâtre d'Angers

Ciné-concert
Buster Keaton



Asya Fateyeva © Jewgeni Roppel

D'une puissance galvanisante
à la plus caressante douceur,
les timbres des cuivres résonnent
dans les trois œuvres de ce programme.

Concerto pour saxophone

direction Sora Elisabeth Lee

NOVEMBRE
2025

CONCERT
SYMPHONIQUE

Alexandre Glazounov | 1865-1936
Concerto pour saxophone alto et cordes – 13'

Heitor Villa-Lobos | 1887-1959
Fantaisie pour saxophone soprano – 13'

Asya Fateyeva saxophones

Robert Schumann | 1810-1856
Symphonie n°3 « Rhénane » – 32'

Instrument des monstres sacrés du jazz, le saxophone a conquis bien d'autres territoires. Entre les mains d'**Asya Fateyeva**, une saxophoniste incroyable, les œuvres de Glazounov et Villa-Lobos se teintent d'une lumière nouvelle et nous entraînent dans les boîtes de jazz de Saint-Germain-des-Prés ou dans le tourbillon des nuits brésiliennes. Avec sa *Troisième Symphonie*, Robert Schumann érige une cathédrale sonore dont le choral de cors, trompettes et trombones fait déjà pressentir les fresques brucknériennes. Flamboyante, l'œuvre tout entière est dédiée au Rhin et au mystère des légendes nées sur ses rives enchantées. La cheffe d'orchestre **Sora Elisabeth Lee** dirigera ce concert aux mille couleurs qui met en pleine lumière les cuivres de l'orchestre.

à **NANTES**
La Cité des Congrès
• mar 4 nov à 20h
• mer 5 nov 20h
Concert étudiants

à **ANGERS**
Centre de Congrès
• jeu 6 nov à 20h
Concert étudiants
• dim 9 nov à 17h

aux **SABLES D'OLONNE**
Les Atlantes
• mer 12 nov à 20h45

à **PORNICHET**
Quai des Arts
• jeu 13 nov à 20h

à **SAINT GILLES
CROIX-DE-VIE**
La Balise
• ven 14 nov à 20h30

à **CHOLET**
Théâtre Saint-Louis
• sam 15 nov à 18h

Concerto pour
saxophone



Roberto Forés Veses © Jean-Baptiste Millot

Dans ces deux œuvres phares de Manuel de Falla, l'Espagne éternelle déroule ses parfums enchanteurs.

Manuel de Falla

direction Roberto Forés Veses

OPÉRA
VERSION CONCERT

NOVEMBRE
2025

Manuel de Falla | 1876-1946
L'Amour sorcier (El amor brujo)
ballet-pantomime
livret de **Gregorio Martinez Sierra**
Ilanna Starr mezzo-soprano

La Vie brève (La Vida breve) drame lyrique
Patricia Petibon Salud
Lucie Roche La Grand-Mère (La Abuela)
Ilanna Starr Carmela
Carlos Natale Paco
Jean Luc Ballestra L'Oncle Sarvaor (Tio Sarvaor)
Laura Gallego Cabezas La Cantaora

Chœur d'Angers Nantes Opéra
Xavier Ribes chef de chœur
Orchestre National des Pays de la Loire

Retrouver le célèbre *Amour sorcier* de Manuel de Falla, fabuleuse partition, rutilante de couleurs orchestrales, est toujours un plaisir, surtout sous la baguette du chef espagnol **Roberto Forés Veses**. Mais Angers Nantes Opéra nous offre, à côté de cette musique de ballet tout imprégnée de flamenco, la découverte d'une œuvre beaucoup plus rare. Unique drame lyrique du compositeur andalou, *La Vida breve* nous entraîne dans le quartier de l'Albaicín à Grenade et nous conte la triste histoire de Salud, abandonnée par son amoureux Paco. Aux chants des forgerons succèdent la voix rauque d'une *cantaora*, les chants d'une noce et à nouveau, des danses aux pulsations irrésistibles.

Places vendues par
Angers Nantes Opéra
à partir du 27 juin

à **NANTES**
Théâtre Graslin
• sam 8 nov à 18h

à **ANGERS**
Le Quai
• sam 15 nov à 18h

durée 2h
avec entracte

Partenariat
Angers Nantes Opéra
et ONPL

Chanté en espagnol,
surtitré en français

Manuel
de Falla



Julien Libeer © Jorre Janssens

Véritable moment de grâce, l'Andante du *Concerto pour piano n°21* de Mozart est un miracle musical... à écouter les yeux fermés.

Divine symphonie

direction Karel Deseure

NOVEMBRE
2025

CONCERT
SYMPHONIQUE

Sophie Lacaze | née en 1963

Soupirs d'étoiles – 8'

(commande de l'Orchestre Symphonique de la BBC et de l'ONPL - création française)

Wolfgang Amadeus Mozart | 1756-1791

Concerto pour piano n°21 – 26'

Julien Libeer piano

César Franck | 1822-1890

Symphonie en ré – 37'

Le caractère majestueux, presque olympien et les mélodies un brin mélancoliques du *Concerto pour piano n°21* ont traversé les siècles pour en faire l'une des partitions les plus émouvantes du répertoire concertant de Mozart. C'est le jeune pianiste belge **Julien Libeer** qui interprétera cette œuvre dont Olivier Messiaen disait du sublime Andante qu'il était « une des plus belles pages de la musique de Mozart et de toute la Musique... ».

Le chef d'orchestre **Karel Deseure** nous emportera ensuite dans l'univers sensuel et coloré de César Franck, le plus français des musiciens belges, avec l'emblématique *Symphonie en ré*. Une partition magistrale, hantée par les sonorités de l'orgue.

à **ANGERS**

Centre de Congrès

- dim 23 nov à 17h
- mar 25 nov à 20h

à **NANTES**

La Cité des Congrès

- mer 26 nov à 20h

Avant-scène

Présentation du concert
par Karel Deseure

de 19h30 à 19h40
(concerts de 20h)

de 16h30 à 16h40
(concert de 17h)

Divine
symphonie



Sascha Goetzel © Sébastien Gaudard

À l'approche des fêtes de fin d'année, chœurs et orchestre vous promettent de vivre un concert de Noël unique en son genre !

Concert de Noël

direction Sascha Goetzel

DÉCEMBRE
2025

CONCERT
CHŒUR ET
ORCHESTRE

Georg Friederich Haendel | 1685-1759
Le Messie : Alleluia

Giacomo Puccini | 1858-1924
*La Rondine :
Chi il bel sogno di Doretta*

Wolfgang A. Mozart | 1756-1791
*La Clémence de Titus :
Parto, parto, ma tu ben mio*

Chœur d'enfants
Pièces a cappella

Engelbert Humperdinck | 1854-1921
Hänsel und Gretel : Ouverture

Antonio Vivaldi | 1678-1741
Gloria : Gloria in excelsis Deo

Franz Schubert | 1797-1828
Mille cherubini in coro

Giacomo Puccini | 1858-1924
*Gianni Schicchi :
O mio babbino caro*

Gabriel Fauré | 1845-1924
Requiem : In Paradisum

Engelbert Humperdinck | 1854-1921
Hänsel und Gretel : Abendsegen

Edward Elgar | 1857-1934
*Enigma Variations :
Variation IX «Nimrod»*

Medley de Noël

Francesca Manzo soprano
Anna-Doris Capitelli mezzo-soprano

Chœur de l'ONPL – Valérie Fayet cheffe de chœur
Maîtrise des Pays de la Loire – Pierre-Louis Bonamy chef de chœur
Maîtrise de la Perverie – Charlotte Badiou-Corbière cheffe de chœur

À l'image du célèbre Concert du Nouvel An de Vienne, l'Orchestre National des Pays de la Loire a désormais son Grand Concert de Noël. Après le succès des éditions précédentes, **Sascha Goetzel**, s'entoure ici de deux solistes de la prestigieuse Académie de la Scala de Milan, du **Chœur de l'ONPL** et des voix enfantines de la **Maîtrise des Pays de la Loire** et de la **Maîtrise de la Perverie** pour un concert féerique et chaleureux. Un joli cadeau à s'offrir pour entrer dans la magie des fêtes de fin d'année aux rythmes de réjouissants chefs-d'œuvre du répertoire classique et de merveilleux chants de Noël.

à **ANGERS**

Centre de Congrès
• jeu 4 déc à 20h30
• dim 7 déc à 17h

à **NANTES**

La Cité des Congrès
• mar 9 déc à 20h30
• mer 10 déc à 20h30

En collaboration
avec la Scala de Milan

durée 1h15



Concert
de Noël



Katerina Barsukova © Victoria Nazarova

Avec ses dessins sur le sable,
Katerina Barsukova propose un spectacle
merveilleux pour faire découvrir la musique
symphonique aux plus petits.

La petite sirène

direction Chloé Meyzie

DÉCEMBRE
2025

CONCERT
FAMILLES
à partir
de 4 ans

Edvard Grieg | 1843-1907

Peer Gynt

(orchestration de Jean Detraz)

Katerina Barsukova dessin sur sable

Armelle Gouget récitante

Alors qu'elle vit au fond de la mer, la petite sirène tombe aveuglement amoureuse d'un prince pour lequel elle va renoncer à tout ce qu'elle a de plus cher et devenir une femme. La désillusion sera grande car l'amour du prince ne sera pas celui attendu et la petite sirène ne pouvant rejoindre le monde sous-marin rejoindra le monde céleste. C'est cette histoire universellement connue que raconte ici

Armelle Gouget et les musiciens de l'Orchestre National des Pays de la Loire tandis que, entre les mains de **Katerina Barsukova**, chaque poignée de sable prend vie en quelques gestes gracieux. Portés par la partition de *Peer Gynt*, dessins éphémères, musique et récit se répondent en parfaite harmonie. Un spectacle tendre et touchant pour faire découvrir la musique symphonique aux plus petits !

à **VALLET**

Le Champilambart

• sam 13 déc à 18h

à **SAUMUR**

Théâtre Le Dôme

• dim 14 déc à 16h

à **ANGERS**

Centre de Congrès

• sam 20 déc
à 14h30 et 17h

à **NANTES**

Théâtre Graslin

• dim 21 déc
à 11h30 et 14h

durée 55'

La petite
sirène



Suite inuit

DÉCEMBRE
2025

**CONCERT
FAMILLES**
à partir
de 5 ans

direction Alizé Léhon

Felix Mendelssohn | 1809-1847
Ouverture de La Belle Mélusine – 10'

Présentation des instruments

Julien Le Hérissier | né en 1982
Suite Inuit – 15'
Ouverture et épilogue – 10'
(commande de l'ONPL)

Emmanuelle Schaaff autrice et récitante

Avec ses ondulations d'arpèges entendues dès les premières mesures, la magistrale ouverture de concert *Mélusine* est une des pages les plus poétiques de Mendelssohn. Une belle introduction à l'histoire féerique racontée par la comédienne **Emmanuelle Schaaff**. Charlotte, des rêves de fées et de sirènes plein la tête, nous entraîne dans une folle aventure qui la mènera jusqu'au Grand Nord. Ours blanc, baleines à bosse et inuits peupleront cette folle traversée des mers. La musique évocatrice du compositeur français Julien Le Hérissier, où planent les ombres de Debussy, Ravel et Moussorgski, accompagne cet hymne merveilleux à la nature. Un conte d'aujourd'hui pour prendre soin de notre environnement aux ressources si précieuses et si fragiles. À mettre entre toutes les petites oreilles !

à **MURS-ERIGNE**
Centre culturel
Jean Carmet
• dim 14 déc à 17h

à **NANTES**
Théâtre Graslin
• sam 20 déc
à 14h30 et 16h30

à **ANGERS**
Centre de Congrès
• dim 21 déc à 15h

durée 50'

Un joli conte musical pour la sauvegarde
des espèces et de l'environnement.

Suite
inuit



Gaîté parisienne

direction Kaspar Zehnder

JANVIER
2026

CONCERT
SYMPHONIQUE

Dimitri Chostakovitch | 1906-1975
Symphonie n°9 – 28'

Jacques Offenbach | 1819-1880
Gaîté parisienne – 42'
(arrangement de Manuel Rosenthal)

à **NANTES**
La Cité des Congrès
• mer 7 janv à 20h

à **ANGERS**
Centre de Congrès
• jeu 8 janv à 20h
• dim 11 janv à 17h

Avant-scène

Présentation du concert
par Kaspar Zehnder
de 19h30 à 19h40
(concerts de 20h)
de 16h30 à 16h40
(concert de 17h)

Écrite en seulement quelques jours dans le courant du mois d'août 1945 pour célébrer la fin de la guerre, la *Symphonie n° 9* de Dimitri Chostakovitch ne manqua pas de surprendre le peuple russe. Loin d'une partition éblouissante à la gloire de l'Armée rouge, le compositeur livre ici une œuvre légère et printanière, parsemée de thèmes narquois et satiriques, dans laquelle s'exprime toute la révolte et l'immense audace de l'un des plus grands symphonistes soviétiques. Le chef **Kaspar Zehnder** prolongera l'enchantement avec les galops et cancons d'Offenbach revus par Manuel Rosenthal pour son ballet *Gaîté parisienne*. Un pur chef-d'œuvre, grisant et jubilatoire, au rythme follement trépidant des festivités de la *Vie Parisienne*. Un concert pétillant pour un début d'année joyeux et vivifiant !

Galops et cancons... Comment ne pas sourire en écoutant cette musique qui vous entraîne dans une soirée de gaité toute parisienne ?

Gaîté
parisienne



Jean-Frédéric Neuburger © Carole Bellaïche

Imprégnées des atmosphères légendaires et fantastiques du Nord, les œuvres de Grieg et de Brahms sont d'un romantisme fou !

Brahms

FÉVRIER
2026

direction Alexei Ogrintchouk

CONCERT
SYMPHONIQUE

Aftab Darvishi | née en 1987
Only violets remain – 5'
(création française)

Edvard Grieg | 1843-1907
Concerto pour piano – 30'
Jean-Frédéric Neuburger piano

Johannes Brahms | 1833-1897
Symphonie n°2 – 43'

à **ANGERS**
Centre de Congrès
• dim 8 fév à 17h
• jeu 12 fév à 20h

à **NANTES**
La Cité des Congrès
• mar 10 fév à 20h

à **CHOLET**
Théâtre Saint- Louis
• sam 14 fév à 18h

Dans son unique *Concerto pour piano*, Grieg puise au fond de la mythologie scandinave avec son monde de trolls, ses fées et ses danses folkloriques. **Jean-Frédéric Neuburger** s'affirme comme le pianiste idéal pour interpréter cette partition exaltée aux ambiances nocturnes et mystérieuses que dirigera le chef d'orchestre **Alexei Ogrintchouk**. La *Symphonie n°2* est la plus souriante des œuvres de Brahms. Pastorale, fraîche et champêtre, elle est parcourue par des thèmes inoubliables teintés par endroits d'une délicate nostalgie. Un véritable enchantement !

Brahms



Annika Synnøve Beinnes © DR

Avec la *Symphonie n°4* de Mahler, Sascha Goetzel vous invite à rejoindre un monde nouveau, rempli de poésie, de légèreté et d'insouciance retrouvée.

Mahler

MARS
2026

direction Sascha Goetzel

CONCERT
SYMPHONIQUE

Olivier Messiaen | 1908-1992
Les offrandes oubliées – 11'

Alma Mahler | 1879-1964
Lieder :
Bei dir ist es traut – 3'
Leise weht ein erstes Blühn – 4'
Laue Sommernacht – 2'
Hymne – 5'

Gustav Mahler | 1860-1911
Symphonie n°4 – 54'

Annika Synnøve Beinnes soprano

En 1930, Messiaen n'a que 22 ans lorsqu'il compose *Les Offrandes Oubliées*, une grandiose méditation symphonique aux mélodies envoûtantes. À l'ombre de Gustav, Alma Mahler aurait écrit une centaine de *Lieder* dont beaucoup restent inédits. Mystérieux, complexes et profonds, chacun d'entre eux est un pur joyau musical à l'image de la personnalité de cette immense musicienne. Avec sa voix riche et veloutée, la soprano **Annika Synnøve Beinnes** en révélera l'érotisme bouleversant et la profonde tendresse avant de chanter le *lied* final de la *Symphonie n°4* de Gustav Mahler : *La vie céleste*, sublime description d'un paradis imaginaire et féérique. Peuplée d'images enfantines, cette œuvre légère et insouciance constitue une halte reposante et un véritable moment de grâce dans le sombre univers du musicien viennois.

à **ANGERS**
Centre de Congrès
• dim 8 mars à 17h
• jeu 12 mars à 20h

à **NANTES**
La Cité des Congrès
• mar 10 mars à 20h

à **SAINT-NAZAIRE**
Le Théâtre
• mer 11 mars à 20h

Mahler



© Mariya Stupak / iStock

Un conte tendre et charmant
pour faire découvrir aux petites oreilles
les super pouvoirs de la musique.

Le Roi qui n'aimait pas la musique

direction Clément Lonca

MARS
2026

**CONCERT
FAMILLES**
à partir
de 6 ans

André Grétry | 1741-1813
Ouverture de La caravane du Caire – 4'

Karol Beffa | né en 1973
Le Roi qui n'aimait pas la musique, conte musical – 22'
Texte de Mathieu Laine
Pierre Desvigne conteur

Gioachino Rossini | 1792-1868
Ouverture de L'Italienne à Alger – 9'

Karol Beffa nous raconte ici l'histoire d'un roi bougon et jaloux qui règne sur un tout petit peuple de musiciens. Pourtant lui... déteste la musique ! Et comme il est le roi, il décide d'interdire à ses sujets de jouer la moindre note. Mais comment vivre sans musique ? Alors que le petit royaume semble condamné au silence et à la tristesse la plus profonde, un étrange voyageur et une douce fée proposent une solution étonnante : si on apprenait au roi à jouer de la flûte ou du tambourin ? La voix de **Pierre Desvigne** incarne avec justesse et sensibilité cette belle aventure interprétée par les musiciens de l'ONPL. Et pour voyager vers d'autres oasis, *La Caravane du Caire* de Grétry et l'ouverture de *L'Italienne à Alger* de Rossini viendront compléter ce joli plaidoyer pour la musique qu'aucune tyrannie ne pourra jamais museler.

à **NANTES**

Théâtre Graslin
• mer 18 mars à 19h

à **SAUMUR**

Théâtre Le Dôme
• sam 21 mars à 16h

à **SABLÉ-SUR-SARTHE**

L'Entracte
• dim 22 mars à 17h

durée 50'

Le Roi
n'aimait pas
la musique



Chœur de l'ONPL © Sébastien Gaudard

Le Chœur de l'ONPL partage sa passion du chant avec un concert exceptionnel.

Concert du Chœur de l'ONPL

direction Valérie Fayet

MARS
2026

CONCERT
CHŒUR ET
PIANO

Cyrillus Kreek | 1889-1962
Taaveti laul n°104

Anton Dvořák | 1841-1904
Chansons moraves
(arrangement Leoš Janáček)

Astor Piazzolla | 1921-1992
Adios Nonino

Gabriel Fauré | 1845-1924
*Les Djinn*s

Alfred Schnittke | 1934-1998
Trois hymnes sacrés

Knut Nystedt | 1915-2014
O crux

Francis Poulenc | 1899-1963
Sécheresses

Chœur de l'ONPL – Valérie Fayet cheffe de chœur
Thibault Maignan piano

En 2005, le Chœur de l'Orchestre National des Pays de la Loire donnait ses premiers concerts. Au fil des ans, sous la direction de **Valérie Fayet**, il s'est étoffé de chanteurs et de chanteuses passionnés autour d'un répertoire à la fois classique et insolite. Fort de ce partage enrichissant d'émotions où chaque voix apporte une nuance et donne une couleur à l'ensemble, le **Chœur de l'ONPL** fête aujourd'hui ses 20 ans. Pour ce concert exceptionnel, Valérie Fayet et les chanteurs ont choisi des chants sacrés, des chansons populaires, des danses et des extraits de cantates qui ont marqué l'histoire du chœur.

à **ANGERS**
Centre de Congrès
• jeu 19 mars à 20h30

à **NANTES**
Théâtre Graslin
• ven 20 mars à 20h30
*Concert hors
abonnement
à Nantes*

durée 1h

Concert
du Chœur de
l'ONPL



Laura Ulloa © Marcello Merenda

Donizetti nous convie ici aux noces de sang de sa frêle héroïne, jusqu'à la tragique scène de la folie chantée avec une époustouflante virtuosité !

Lucia di Lammermoor

direction Jakob Lehmann

MARS
AVRIL
2026

OPÉRA

Gaetano Donizetti | 1797–1848

Lucia di Lammermoor

Opera seria en trois actes

livret de **Salvadore Cammarano**

d'après le roman *La Fiancée de Lammermoor* de Walter Scott

Simon Delétang mise en scène et scénographie

Thierry Thieu-Niang chorégraphie

Pauline Kieffer costumes

Mathilde Chamoux lumières

Stavros Mantis Enrico Ashton

Laura Ulloa / **Eleonora Bellocchi** Lucia Ashton

César Cortez / **Andre Agudelo** Edgardo de Ravenswood

Carlos Natale Lord Arturo Bucklaw

Jean-Vincent Blot Raimondo Bidebent

Sophie Belloir Alisa

Jean Miannay Normanno

Chœur de chambre Mélisme(s)

Gildas Pungier chef de chœur

Orchestre National des Pays de la Loire

Avec la *Violetta* de Giuseppe Verdi, *Lucia di Lammermoor* est l'une des plus grandes héroïnes de l'opéra italien. Composé vingt ans avant *La Traviata*, le chef-d'œuvre de Gaetano Donizetti représente l'apogée du *bel canto* et d'une inspiration romantique soulevée par le désespoir. La folie meurtrière qui prend possession de Lucia est sa seule issue face à la torture morale que lui inflige sa propre famille, une violence qui emportera aussi l'homme qu'elle aime.

Simon Delétang met en scène une action implacable, soutenue par la partition haletante dont s'empare le chef **Jakob Lehmann**, interprète aussi passionné qu'avisé du répertoire romantique.

Places vendues par
Angers Nantes Opéra
à partir du 27 juin

à **ANGERS**

Grand-Théâtre

• mer 25 mars à 20h

à **NANTES**

Théâtre Graslin

- dim 12 avril à 16h
- lun 13 avril à 20h
- mer 15 avril à 20h
- ven 17 avril à 20h

Durée 3h
avec entracte

Partenariat
Angers Nantes Opéra
et ONPL

Coproduction
Angers Nantes Opéra,
Opéra de Rennes

Opéra en italien,
surtitré en français

Lucia di
Lammermoor



Aurélien Pascal © Béatrice Cruveiller

Tragique et rageuse, la *Symphonie n°25* de Mozart est un véritable choc, un coup d'éclat incomparable !

Saint-Saëns Mozart

direction Gábor Takács-Nagy

MARS
2026

CONCERT
SYMPHONIQUE

Béla Bartók | 1881-1945
Impressions de Hongrie – 11'

Camille Saint-Saëns | 1835-1921
Concerto pour violoncelle n°1 – 17'
Aurélien Pascal violoncelle

Wolfgang Amadeus Mozart | 1756-1791
Symphonie n°25 – 24'

À commencer par le sublime *Cygne* du *Carnaval des animaux*, Camille Saint-Saëns a laissé au violoncelle quelques pages d'une profondeur poignante comme le *Premier concerto*, partition brève mais dense où le soliste prend la parole dès le début pour ne plus la perdre. Il faudra toute la flamme du violoncelliste **Aurélien Pascal**, Révélation Soliste Instrumentale aux Victoires de la Musique Classique en 2023, pour défendre l'autorité d'une telle œuvre, notamment dans le superbe *Allegretto* central. Surnommée « La petite » comparée à la *Symphonie n°40* que l'on appelle « La grande », la *Symphonie n°25* de Mozart frappe pourtant très fort dès les premières notes. Comme un véritable coup de pied dans la porte, son ton fiévreux installe une tension qui ne se relâche jamais. Dirigée par le chef **Gábor Takács-Nagy**, cette œuvre tragique et révoltée sonne comme un éclat de génie dans le répertoire de la musique classique !

à **NANTES**
La Cité des Congrès
• jeu 26 mars à 20h

à **MONTAIGU**
Théâtre de Thalie
• ven 27 mars à 20h30

à **LAVAL**
Théâtre
• sam 28 mars à 20h30

à **LA BARRE
DE-MONTS**
Espace Terre de Sel
• dim 29 mars à 16h

à **ANGERS**
Centre de Congrès
• mar 31 mars à 20h

Avant-scène
pour les concerts à Nantes
et Angers uniquement
Présentation du concert
par Gábor Takács-Nagy
de 19h30 à 19h40

Saint-Saëns
Mozart



Mei-Ann Chen © Kyle Flubacker

Deux compositeurs qui puisent
au plus profond de l'âme slave
pour deux chefs-d'œuvre les plus riches
en couleur de l'époque romantique.

Symphonie du Nouveau Monde

direction Mei-Ann Chen

AVRIL
2026

CONCERT
SYMPHONIQUE

Sergueï Rachmaninov | 1873-1943
Concerto pour piano n°2 – 33'
Lucas Debargue piano

Antonín Dvořák | 1841-1904
Symphonie n°9 « du Nouveau Monde » – 45'

Le *Deuxième Concerto pour piano* de Rachmaninov est un concentré de l'âme russe. Il se distingue par son premier mouvement plein de fougue qui débute avec une longue et intense mélodie. C'est le pianiste **Lucas Debargue** qui sera l'interprète de cette partition aux larges accords réclamant des mains à la taille et à l'élasticité improbables. Exilé à New York, Dvořák s'inspire dans la *Symphonie n°9 « du Nouveau Monde »* de mélodies populaires américaines. Mais ne nous y trompons pas, cette œuvre demeure profondément slave. La cheffe d'orchestre **Mei-Ann Chen** dirigera cette épopée musicale au final jubilatoire.

à **ANGERS**
Centre de Congrès
• dim 5 avril à 17h

à **NANTES**
La Cité des Congrès
• mar 7 avril à 20h
• mer 8 avril à 20h

à **LA ROCHE-SUR-YON**
Le Grand R
• ven 10 avril à 20h30

Symphonie
du Nouveau
Monde



© David Vig / Unsplash

Prenez une grande bouffée d'oxygène
et redécouvrez en musique la nature
qui nous entoure !

La cuisine du chef

Portrait musical de la nature

direction Simon Proust

AVRIL
2026

**CONCERT
FAMILLES**
à partir
de 7 ans

Ludwig van Beethoven | 1770 - 1827
Symphonie n°6 « La Pastorale » (extraits)

Piotr Ilitch Tchaïkovski | 1840 - 1893
Casse-Noisette, extrait : Une forêt de sapins

Edvard Grieg | 1843 - 1907
Peer Gynt, extraits

Isabelle Aboulker | née en 1938
Le Nom des arbres

Antonín Dvořák | 1841 - 1904
Les Cyprès
Dans le royaume de la nature : ouverture

Justin Heinrich Knecht | 1752 - 1817
Le Portrait musical de la Nature, 1^{er} mouvement

Places vendues
uniquement
par Mixt

à **NANTES**
Mixt
• mar 28 avril à 19h

durée 50'

mixt
terrain d'arts
en loire-atlantique

Coréalisation
Mixt et ONPL

Les chants des oiseaux, le rythme des vagues, la brise dans les arbres, le grondement du tonnerre : tous les charmes de la Nature qui enchantent depuis toujours nos oreilles ont été source d'inspiration pour les musiciens. Du célèbre *Portrait musical de la nature* de Justin Heinrich Knecht à la *Symphonie pastorale* de Beethoven en passant par les œuvres de Grieg ou Tchaïkovski, nombre de compositeurs ont dépeint en musique la lumière des paysages et la poésie des saisons. Dans ce nouvel opus de *La cuisine du chef*, **Simon Proust** vous propose une promenade bucolique à la découverte de ces différents tableaux musicaux où resplendissent toutes les couleurs de la nature... et de l'orchestre.

La cuisine
du chef



Pierre Derhet © Leslie Artamaonaw

Le Robinson d'Offenbach fait de son naufrage
un paradis au son d'une musique splendide
où la mer joue en symphonie.

Robinson Crusoé

direction Guillaume Tourniaire

MAI
JUIN
2026

OPÉRA

Jacques Offenbach | 1819-1880

Robinson Crusoé

Opéra-comique en trois actes

livret d'**Eugène Cormon** et **Hector Crémieux**

Laurent Pelly mise en scène et costumes

Chantal Thomas scénographie

Michel Le Borgne lumières

Agathe Mélinand dramaturgie

Pierre Derhet Robinson

Frédéric Caton Sir William Crusoe

Kaëlig Boché Toby

Marc Scoffoni Jim Cocks

Olivier Naveau Atkins

Mathilde Ortscheidt Vendredi

Catherine Trottmann Edwige

Emy Gazeilles Suzanne

Julie Pasturaud Deborah

Chœur d'Angers Nantes Opéra

Xavier Ribes chef de chœur

Orchestre National des Pays de la Loire

On peut faire confiance au metteur en scène, **Laurent Pelly**, familier de l'univers de Jacques Offenbach, pour prendre à contre-pied, à son tour, la légende de *Robinson Crusoé*. Le compositeur avait voulu se moquer de l'exotisme et du goût immodéré des Britanniques pour le colonialisme. Ses questions trouvent leur écho à notre époque : où nous sentons-nous seuls sinon au milieu des autres ? Où et qui sont les pirates et les sauvages d'aujourd'hui ? Une vraie partie de plaisir, mais non sans bouffées de tendresse et de nostalgie, portée par la plume toujours alerte d'un Offenbach prompt à se déchaîner.

Places vendues par
Angers Nantes Opéra
à partir du 27 juin

à **ANGERS**

Grand Théâtre

• dim 10 mai à 16h

à **NANTES**

Théâtre Graslin

• ven 29 mai à 20h

• dim 31 mai à 16h

• mar 2 juin à 20h

• jeu 4 juin à 20h

durée 2h35

Partenariat
Angers Nantes Opéra
et ONPL

Coproduction
Théâtre des Champs-Élysées,
Angers Nantes Opéra,
Opéra de Rennes, Bru Zane France

Opéra en français,
surtitré

Robinson
Crusoé



Tanguy de Williencourt © Julien Benhamou

Poète du piano, artiste exilé, compositeur visionnaire et révolté, c'est tout Chopin que l'on retrouve dans les deux œuvres de ce concert.

Festival Angers Pianopolis

MAI
2026

piano et direction Tanguy de Williencourt

CONCERT
SYMPHONIQUE

Frédéric Chopin | 1810 - 1849

Andante spianato et Grande Polonaise brillante – 14'

Concerto pour piano n°2 – 32'

Tanguy de Williencourt piano et direction

Orchestre National des Pays de la Loire

Places vendues par
le festival Angers Pianopolis
à partir de mars 2026

à **ANGERS**
Centre de Congrès
• dim 17 mai à 17h

durée 50'

Dans le cadre du festival
Angers Pianopolis



Chopin créa le *Concerto pour piano n°2* à Varsovie avant de quitter définitivement sa terre natale. L'inimitable *bel canto*, sommet poétique de l'œuvre, fait entendre, sous les envolées du piano et les trémolos des cordes, le chant d'une mélodie éperdue dédiée à Konstanze Gladowska. C'est **Tanguy de Williencourt**, fidèle pianiste invité de l'Orchestre National des Pays de la Loire, qui se mesurera à cette page merveilleuse qui est également un chant d'amour à la Pologne. Datant de la même époque, la *Grande Polonaise brillante* est animée de la même fraîcheur juvénile. Écrit quelques années plus tard, le contemplatif *Andante spianato* offre un vif contraste avec le style brillant de cette *Grande polonaise* qu'il précède. Deux pièces en une qui fusionnent deux personnalités contrastées de Chopin, à la fois rêveur et combatif... mais toujours romantique !

Festival
Angers
Pianopolis



Cuivres et percussions de l'ONPL © Pauline Théon

D'Indiana Jones à Harry Potter, cuivres et percussions occupent le devant de la scène avec les plus grands thèmes des musiques de films de John Williams.

Ensemble de cuivres et percussions John Williams en fanfare !

MAI
JUN
2026

John Williams | né en 1932

Arrangements de Jérôme Pouré, Hans Loirs et Nicolas Chatenet

Olympic Fanfare

Jurassic Park

Quidditch, version originale

Summon the Heroes

Hymn to the Fallen

Indiana Jones

Catch me if you can

Hook : Flight to Neverland

Star Wars Medley

à **ANGERS**

Grand Théâtre

• mar 26 mai à 20h

Concert hors
abonnement
à Angers

à **NANTES**

La Cité des Congrès

• mer 3 juin à 20h

durée 1h

Ensemble de cuivres et percussions de l'ONPL

L'ensemble de cuivres et percussions de l'ONPL propose un voyage au cœur des plus grandes musiques de John Williams. Ce compositeur hors pair n'est pas étranger au succès jamais démenti des films qu'il a mis en musique. Comment ne pas être transporté par l'entêtante *Marche impériale* de *Star Wars*, l'entraînante bande-originale d'*Indiana Jones* et le virevoltant thème du *Quidditch* dans *Harry Potter* ?

John Williams
en fanfare !

Beethoven Saison 2

Des coups fracassants de son introduction jusqu'à la fanfare finale : toute la révolte de Beethoven semble concentrée dans la *Symphonie n°5*.

Festival Beethoven Saison 2 5^e symphonie

direction Sascha Goetzel

MAI
JUIN
2026

CONCERT
SYMPHONIQUE



Carl Maria von Weber | 1786-1826
Der Freischütz, ouverture – 10'

Max Bruch | 1838-1920
Concerto pour violon n°1 – 24'

Matthieu Handtschoewercker violon supersoliste de l'ONPL

Ludwig van Beethoven | 1770-1827
Symphonie n°5 – 31'

Empreint de virtuosité, le *Concerto pour violon n°1* de Max Bruch offre des mélodies envoûtantes et une fougue rythmique digne d'une fête tzigane. Nous retrouverons **Matthieu Handtschoewercker**, violon solo de l'ONPL, dans cette partition lumineuse et follement romantique. L'ouverture foudroyante de la *Symphonie n°5*, un simple motif de quatre notes, nous confronte immédiatement au génie fulgurant et révolutionnaire de Beethoven. Quatre notes d'une ampleur dramatique jamais égalée dont le compositeur disait lui-même qu'il s'agissait du « destin frappant à la porte ». Un chef-d'œuvre absolu dirigé par **Sascha Goetzel**.

à **NANTES**
La Cité des Congrès
• mer 6 mai à 20h

à **ANGERS**
Centre de Congrès
• dim 10 mai à 17h
• mar 12 mai à 20h

au **MANS**
Les Quinconces
• mer 10 juin à 20h

Avant-scène
Présentation du concert
par Sascha Goetzel
de 19h30 à 19h40
(concerts de 20h)
de 16h30 à 16h40
(concert de 17h)

Festival
Beethoven
Saison 2



Chœur de l'ONPL © Sébastien Gaudard

Solistes, chœurs et orchestre réunis dans la 9^e de Beethoven : une œuvre à couper le souffle pour une fin de saison grandiose !

Festival Beethoven Saison 2

L'hymne à la joie

direction Sascha Goetzel

JUIN
2026

CONCERT
AVEC CHŒUR

Emilie Mayer | 1812-1883

Ouverture de Faust – 12'

Ludwig van Beethoven | 1770-1827

Symphonie n°9 – 1h05

Helen Kearns soprano

Eva Zaïcik mezzo-soprano

Jinxu Xiahou ténor

Benjamin Appl baryton

Chœur de l'ONPL – **Valérie Fayet** cheffe de chœur

Chœur mixte du Conservatoire à rayonnement régional de Nantes – **Christel Patey** cheffe de chœur

à **ANGERS**

Centre de Congrès

- dim 14 juin à 17h
- mar 16 juin à 20h30

à **NANTES**

La Cité des Congrès

- mer 17 juin à 20h30

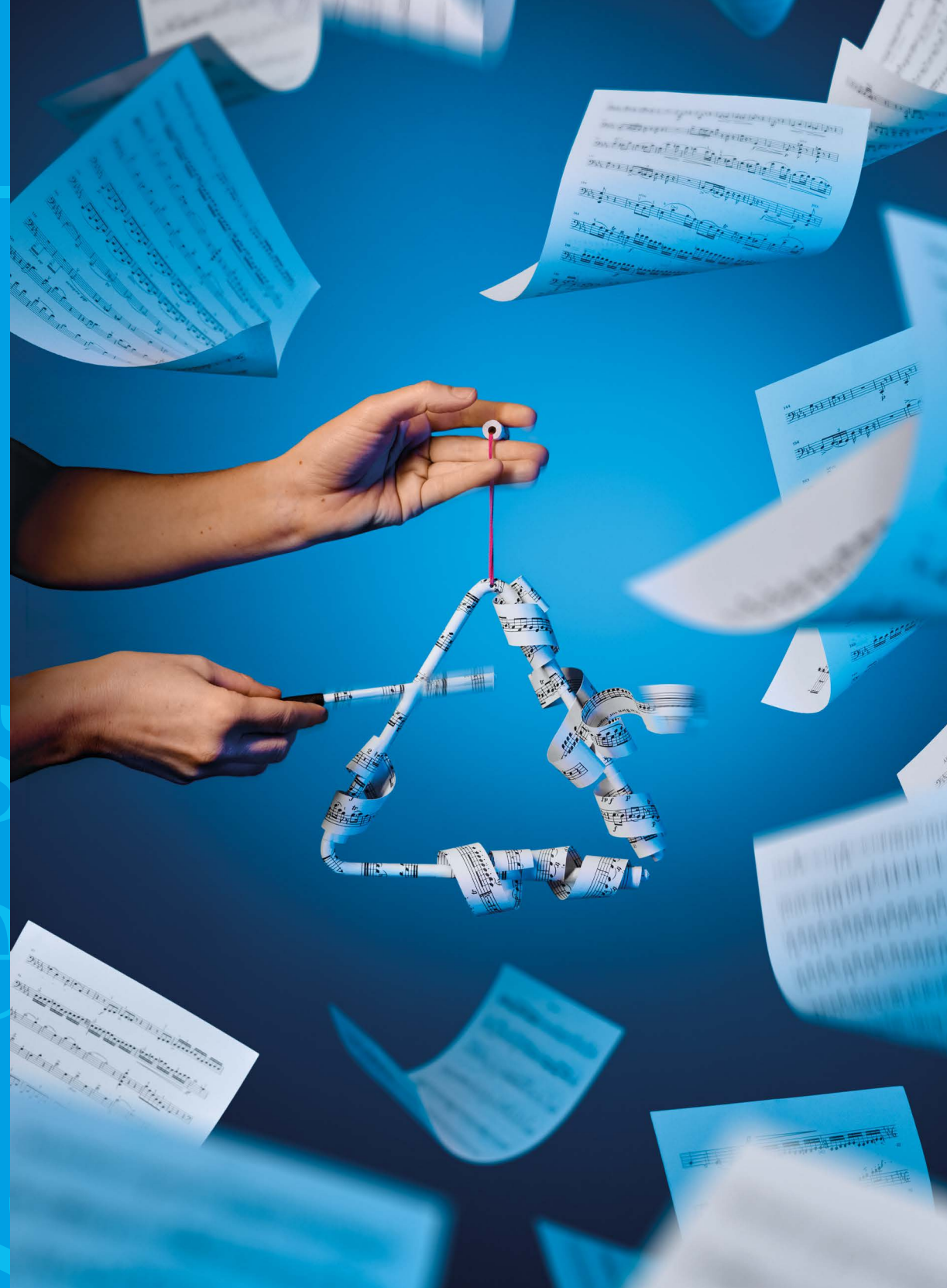
Date supplémentaire

- jeu 18 juin à 20h30

Pleine de fougue et d'audace, *L'Ouverture de Faust* permet la découverte passionnante d'Emilie Mayer, une compositrice d'exception qui a su trouver sa place dans l'arène symphonique du 19^e siècle alors largement occupée par les hommes. Après cette page oubliée, Beethoven déploie dans sa *Symphonie n°9* un souffle dramatique inouï jusqu'au chœur final reprenant l'éclatante *Ode à la joie* de Schiller. Avec un orchestre colossal, **Sascha Goetzel** convie le monumental en musique. Car la *Neuvième* est plus qu'une symphonie : c'est un monde en soi, la confession d'un artiste, le récit d'une vie et l'espoir d'une humanité meilleure. Un message universel de réconciliation et de fraternité porté par les voix exceptionnelles de quatre solistes et des chanteurs du **Chœur de l'ONPL**.

Festival
Beethoven
Saison 2

les pauses-concert



pauses-concert

12h30 – durée 45'

Il est temps de faire une pause musicale !

Entre midi et deux, offrez-vous le temps d'une pause musicale de 45 minutes. Pour 10€ seulement, ces petits concerts concoctés par nos musiciens revisitent le répertoire symphonique et de musique de chambre. Un moment unique de détente et de découverte à partager entre collègues ou entre amis.

À La **Cité des Congrès de Nantes**
Au **Centre de Congrès d'Angers**



Angers

jeudi 4 décembre 2025

Dixtuor à vents

Charles Gounod | 1818 - 1893
Petite symphonie – 23'

André Caplet | 1878 - 1925
Suite persane – 18'

Gilles Bréda et **Amélie Feihl** flûtes
Seong Young Yun et **Jean-Philippe Marteau** hautbois
Sabrina Moulai et **Enzo Ferrarato** clarinettes
Gaëlle Habert et **Jean Detraz** bassons
Nicolas Gaignard et **Florian Reffay** cors

Nantes

mercredi 10 décembre 2025



Nantes

mardi 10 février 2026

Septuor cordes et vents

Gioachino Rossini | 1792 - 1868
Sonata pour cordes n°1 – 13'
(Quatuor à cordes)

Richard Strauss | 1864 - 1949
Till l'espiègle – 9'
(Quintette pour violon, clarinette, basson, cor et contrebasse -
arrangement de Franz Hasehörl)

Max Bruch | 1838 - 1920
Septuor op. Posthume – 26'

Daniel Ispas et **Sébastien Christmann** violons
Justine Pierre violoncelle • **Andrès Fernandez-Subiela** contrebasse
Maguy Giraud clarinette • **Ignacio Echepare** basson • **David Macé** cor

Photos © Sébastien Gaudard



Nantes

mercredi 8 avril 2026

Angers

mardi 12 mai 2026

Septuor cordes, vents et clavecin

Jean-Philippe Rameau | 1683 - 1764
Pièces pour clavecin extraites des livres 6, 1 et 2 – 40'
(arrangement de Camille Saint-Saëns)

Sabine Gabbé et **Claire Aladjem** violons
Hélène Malle alto • **Émilie Corabœuf** violoncelle
Amélie Feihl flûte • **Jean Detraz** basson
Manami Haraguchi clavecin

Nouveauté

PAUSES-CONCERT SYMPHONIQUES

Angers

mardi 31 mars 2026

Concert symphonique

Ludwig van Beethoven | 1770 - 1827
Ouverture de Coriolan – 8'

Wolfgang Amadeus Mozart | 1756 - 1791
Symphonie n°39 – 29'

Sharon Roffman violon et direction
Orchestre National des Pays de la Loire

50
musiciens
sur scène !

Nantes

jeudi 4 juin 2026 à **12h30 et 19h**

Concert symphonique

Wolfgang Amadeus Mozart | 1756 - 1791
Ouverture des Noces de Figaro – 4'

Ludwig van Beethoven | 1770 - 1827
Symphonie n°7 – 36'

Matthieu Handtschoewercker violon et direction
Orchestre National des Pays de la Loire



action
culturelle
&
médiation





© CHU Nantes

Faire venir la musique à tous

L'excellence artistique de l'ONPL se conjugue avec son public

Projets solidaires : Partager et créer du lien

L'ONPL, acteur citoyen, s'engage auprès des partenaires du champ social pour offrir aux usagers, professionnels et bénévoles d'associations une découverte des grandes œuvres du répertoire symphonique, de l'orchestre et de ses artistes. Des moments de partage privilégiés, de convivialité et de complicité qui permettent à tous d'approcher l'orchestre autrement.

Orchestre dans la Cité

C'est déjà la quatrième année de jumelage entre l'ONPL et les quartiers Le Ranzay/La Halvêque de Nantes et Grand Pigeon/Saint-Exupéry d'Angers. Concerts, temps d'échanges, ateliers de création... La musique est plus que jamais un déclencheur de partage et de vivre ensemble qui rassemble toutes les générations.

2000 patients touchés
+ de 50 interventions musicales !

Musique à l'Hôpital

Les musiciens de l'ONPL sillonnent les couloirs des centres hospitaliers de la région afin d'offrir aux patients, soignants et familles des parenthèses musicales hors du temps. Chaque année, plus de 2000 patients profitent de ces temps d'échanges privilégiés qui leur apportent évasion et apaisement.

Culture/Justice

Les musiciens de l'ONPL interviennent régulièrement en milieu pénitentiaire pour des concerts de musique de chambre et des temps de rencontre. La musique permet alors de créer des ponts, d'ouvrir les horizons et de favoriser la réinsertion des bénéficiaires.

Déviation Perek

Une création pour conteur et deux musiciennes, autour de l'œuvre de Perek, destinée à être diffusée en Ehpad, milieu pénitentiaire et bibliothèque, aux quatre coins de la région. En collaboration avec la *Ligue de l'enseignement* et les éditions *L'œil ébloui*.

Grandir et se construire en musique

Des rencontres avec l'ONPL pour 10 000 jeunes de la région tout au long de la saison

Les jeunes, élèves, collégiens, lycéens et étudiants découvrent l'orchestre chaque saison à travers des projets d'éducation artistique et culturelle inédits où la musique résonne au milieu d'autres disciplines.

8 000 enfants accueillis
aux concerts éducatifs !

Près de 2 000 collégiens
et lycéens sensibilisés !

Pour les écoles primaires

À Angers pour les écoles du Maine-et-Loire :
inscriptions des classes à partir de fin août auprès de la délégation académique de Maine-et-Loire.

Le saxophone (CM1-CM2)

- jeudi 6 novembre à 14h

- Centre de congrès

Suite Inuit (GS-CP-CE1)

- jeudi 18 décembre à 13h15 et 14h45

- Centre de congrès

La petite sirène (CE2-CM1-CM2)

- mardi 16 décembre à 11h et 14h

- Centre de congrès

À Nantes pour les écoles de Loire-Atlantique :
inscriptions des classes à partir de juin auprès de la Ville de Nantes, de la délégation académique de Loire-Atlantique et de la direction diocésaine.

Le saxophone (CM1-CM2)

- mardi 4 novembre à 14h

- Cité des congrès, salle 2000

Suite Inuit (GS-CP-CE1)

- mardi 16 décembre à 11h et 14h

- Théâtre Graslin

La petite sirène (CE2-CM1-CM2)

- vendredi 19 décembre à 11h et 14h

- Théâtre Graslin

Pour les collèges

Pour la Loire-Atlantique et le Maine-et-Loire

Des « concerts accompagnés » sont proposés aux classes de collège. Le principe ? Assister à une pause-concert de l'ONPL et rencontrer à l'issue deux musicien-nes pour partager les ressentis sur le concert et poser toutes ses questions sur l'orchestre, le métier de musicien, les œuvres au programme...

Inscriptions en septembre sur Adage

Pour les lycées et CFA

C'est à travers le croisement des disciplines et l'ouverture sur le monde culturel qui nous entoure que sont pensés les itinéraires de découverte offerts aux lycéens et apprentis de la région venus de tous horizons.

Cette saison, un parcours autour du programme « Nouveau Monde » sera ouvert pour 6 à 8 classes.

Inscriptions en septembre sur Adage

Au cœur des lycées

L'ONPL sillonnera les routes de la Région pour aller au plus près des lycéens lors de concerts commentés dans leurs établissements.



Accompagner la pratique artistique

L'ONPL au plus près des musiciens amateurs et professionnels de demain



200 enfants chantent aux côtés de l'orchestre !

Orchestre au chœur des écoles

Inscrit dans le cadre d'un projet de territoire, « Orchestre au chœur des écoles » offre l'opportunité à des élèves d'école primaire de chanter accompagnés par une vingtaine de musiciens de l'ONPL lors d'un concert inoubliable dans la salle de concert proche de chez eux. Préparés tout au long de l'année par leurs enseignants, les élèves bénéficient également de séances de travail avec un chef de chœur professionnel ainsi que de rencontres en classe avec des musiciens de l'orchestre. Quelle fierté de pouvoir ensuite monter sur scène devant leurs proches !

Académie d'orchestre

Au mois de janvier, une quinzaine de jeunes instrumentistes des conservatoires de la région auront la chance de jouer au sein de l'ONPL. Recrutés sur audition, les académiciens bénéficient de séances de tutorat assurées par les musiciens de l'ONPL, avant d'interpréter à leurs côtés une ouverture et une symphonie du répertoire. RDV le samedi 17 janvier à l'auditorium Brigitte Engerer de Nantes pour les écouter !

Masterclass d'interprétation avec le CNSMD de Lyon

Dans le cadre de sa mission d'accompagnement et de valorisation des filières d'excellence de l'enseignement supérieur, l'ONPL organise en janvier 2026 une masterclass à destination d'étudiants en master d'interprétation au Conservatoire national de Musique et de Danse de Lyon. Ces journées de travail sous la baguette d'un chef renommé se termineront en beauté avec une restitution le dimanche 18 janvier 2026 à l'auditorium Brigitte Engerer de Nantes !

Les conservatoires et écoles de musique

Tout au long de l'année et au fil des programmes, l'ONPL et les conservatoires et écoles de musique du territoire travaillent main dans la main pour enrichir le parcours des musiciens amateurs de la région : répétitions ouvertes, rencontres artistiques, classes de maître, stages d'accompagnement de la pratique collective... Les musiciens de l'ONPL, chefs d'orchestre et solistes invités s'engagent aux côtés de tous les élèves, jeunes et adultes, lors de ces temps d'échanges.

Étudiants et bons plans jeunes

3000 étudiants spectateurs en 2 soirées !

Concerts étudiants

Étudiants, bloquez vos soirées du **mercredi 5 novembre à Nantes** et du **jeudi 6 novembre à Angers** !

L'ONPL vous propose une soirée exceptionnelle autour du saxophone d'**Asya Fateyeva**. Laissez-vous porter par la virtuosité de la soliste et de l'orchestre, la soirée vous est réservée... **Et à tout petit prix : 3€ !**



L'ONPL est également partenaire de la Carte Culture de l'Université d'Angers, qui vous donne droit à une place offerte pour le concert de votre choix !

Et tout au long de l'année

Des RDV à ne pas manquer : soirées VIP et campus en musique avec l'Université d'Angers, visites curieuses avec l'Université de Nantes et des sorties de groupe organisées avec différents BDE/BDA et assos étudiantes...

Bon plan dernière minute ! 3€ la place de concert

Il fait bon avoir moins de 25 ans... Profitez-en ! Pour les étudiants, tous les concerts de la saison sont à **3€ sur place à partir d'une heure avant le début de chaque concert**. Offre dans la limite des places disponibles, sur l'ensemble de la saison.



entreprises,
accordez-vous
à l'ONPL
et devenez Mécène !



Le club des mécènes



Le monde de l'entreprise a toujours eu une place de choix auprès de l'ONPL.

En rejoignant son **Club des Mécènes**, venez vivre et faire vivre à vos partenaires ou collaborateurs des moments **inoubliables au sein d'un Orchestre National**. Les musiciens ont à cœur de partager avec vous la passion de leur métier en **musique**.

En devenant mécène...

- Vous bénéficiez de l'image d'excellence de l'Orchestre et de son rayonnement sur l'ensemble du territoire des Pays de la Loire
- Vous offrez à vos partenaires ou à vos clients une expérience inoubliable
- Vous participez aux nombreux projets solidaires orchestrés par l'ONPL sur le territoire, partie prenante de votre politique RSE
- Vous renforcez votre cohésion interne et votre marque employeur

Le mécénat solidaire

Afin de créer ou recréer un lien social essentiel à notre bien vivre ensemble, votre entreprise peut également soutenir l'ensemble des actions solidaires que développe l'ONPL, au travers de nombreux dispositifs comme par exemple des :

Actions auprès des publics éloignés ou isolés (personnes bénéficiaires de l'aide ou isolées), notamment avec le projet **Orchestre dans la Cité**. Depuis 3 ans l'ONPL propose des rencontres régulières riches en émotions avec les habitants des quartiers Le Ranzay à Sainte-Luce à Nantes et Grand-Pigeon à Saint-Exupéry à Angers à travers des petit déjeuners musicaux, des échanges avec les musiciens, des bords de plateau, des ateliers de création, des concerts de musique de chambre...

Actions de sensibilisation musicale auprès des jeunes scolarisés de la primaire à la terminale : concerts éducatifs, interventions en classe par les musiciens, concerts étudiants, spectacles immersifs...

Accordez-vous à l'ONPL !

Mécène Tutti

Accès aux Répétitions Ouvertes
3 000 €

Mécène Ami

Places de concert
5 000 €

Mécène Harmonie

Répétition immersive dans l'Orchestre
10 000 €

Mécène Premium

Témoignage de Sascha Goetzl, Directeur Musical, lors de votre séminaire d'entreprise
15 000 €





Dylan Corlay © DR

Une expérience musicale unique avec l'ONPL !

Afterwork Symphonique

JUIN
2026

direction Dylan Corlay

CONCERT
SYMPHONIQUE

L'**Afterwork Symphonique**, porté par l'Orchestre National des Pays de la Loire, propose aux musiciennes et musiciens amateurs pratiquant un instrument d'orchestre de vivre une aventure artistique exceptionnelle. Ce projet leur offre l'opportunité de **jouer et répéter aux côtés des musiciens professionnels** de l'ONPL et de se produire lors de **deux grands concerts symphoniques**.

à **ANGERS**

Centre de Congrès
• jeu 25 juin à 20h

à **NANTES**

La Cité des Congrès
• ven 26 juin à 20h

Qui peut participer ?

Les musiciens amateurs pratiquant un instrument d'orchestre depuis au moins 5 ans et travaillant au sein d'une entreprise établie dans la région des Pays de la Loire, mécène de l'ONPL.

Les musiciennes et musiciens amateurs bénéficieront de **20 heures de répétitions** encadrées par les musiciens de l'ONPL entre janvier et juin 2026.

Musiciens amateurs et professionnels interpréteront un programme musical captivant sous la direction de **Dylan Corlay**, chef d'orchestre créatif, talentueux et fédérateur !

Les concerts mettront à l'honneur les « **Mythes et Légendes** », avec des œuvres de, Edvard Grieg, Camille Saint-Saëns, Piotr Ilitch Tchaïkovski, et John Williams.

Entreprises, devenez mécènes de l'ONPL et soutenez l'Afterwork Symphonique !

- **Impliquez vos salariés** dans un projet collectif fédérateur
- **Renforcez votre politique RSE** avec un engagement concret pour la culture, socle de la cohésion sociale
- Valorisez votre image et la diffusion de la musique via un projet d'intérêt général

L'*Afterwork Symphonique* est un événement musical où passion, excellence et engagement se rejoignent pour une expérience inoubliable !



Contact
Hélène Dromby
Responsable du mécénat
hdromby@onpl.fr – 06 07 60 86 83

Les amis de l'ONPL

30 ans
des Amis de
l'ONPL !

L'association Les Amis de l'ONPL est présente aux côtés de l'ONPL depuis trente ans. Elle a pour vocation d'accompagner son projet artistique par l'organisation d'événements (conférences, rencontres, repas...) qui participent à la vie de l'Orchestre, le tout dans un cadre amical, convivial et culturel.

La philosophie de l'Association

Créer du lien entre l'Orchestre et son public tout en développant son rayonnement régional : s'inspirant des tournées de l'Orchestre, les Amis de l'ONPL participent à la vie musicale sur le territoire ligérien, animent des concerts humanitaires, réalisent des voyages en France et en Europe, œuvrent en faveur de l'accessibilité à la musique classique pour tous, et tissent ainsi un lien exclusif avec l'Orchestre.

Devenir membre, c'est :

- Aller à la rencontre de l'ONPL, de ses musiciens et de l'administration qui l'entourent
- Participer à la vie de l'ONPL en assistant aux répétitions de ses musiciens
- Mieux connaître la musique classique en assistant gratuitement aux conférences et rencontres ou en participant à des voyages à thème musical et culturel

Vous souhaitez rejoindre les Amis de l'ONPL ?

Pour bénéficier des nombreuses activités proposées, adhérez à l'association pour une somme modique (37 € pour une personne, 65 € pour un couple). Vous bénéficierez de la gratuité des entrées aux conférences mais aussi d'une place de concert offerte en 1^{re} catégorie en plus de votre abonnement à l'ONPL.

Renseignements et adhésions : sur le site de l'ONPL www.onpl.fr > Nous soutenir > Particuliers > Les amis de l'ONPL

L'ONPL vous offre votre trajet aller/retour avec



Et si vous abandonniez la voiture ? Votre billet de concert vous offre l'accès aux transports en commun Naolib, 2h avant et 2h après le concert. Plus de problème de parking !

Lignes proches pour venir à La Cité :

- Ligne 1 (Tramway) > arrêt Duchesse Anne
- Ligne 4 (Busway) > arrêt Cité Internationale des Congrès
- Lignes C2 et C3 (Chronobus) > arrêt Lieu Unique

Offre valable du mercredi 24 septembre 2025 au jeudi 17 juin 2026 pour les concerts ONPL à La Cité des Congrès et au Théâtre Graslin. Vous avez accès avec votre billet ONPL aux tram, bus et navibus Naolib uniquement le jour de votre concert 2h avant et 2h après. En cas de contrôle, le billet de concert donne accès aux transports en commun Naolib dans la limite des horaires de service.

(1) Hors navette aéroport, TER, tram-train et P+R. (2) Hors Pauses-concert.



Musique à l'Hôpital

Soutenez le projet Musique à l'hôpital, devenez membre bienfaiteur de l'ONPL

Ensemble, permettons aux personnes hospitalisées en Région des Pays de la Loire de bénéficier de concerts des musiciens de l'ONPL et de leur offrir des moments musicaux hors du temps.

Grâce à votre générosité, vous rejoindrez le cercle des Membres Bienfaiteurs et vous contribuerez à l'un des projets phares de l'action culturelle de l'ONPL. Ce projet est vecteur d'échanges musicaux riches entre les patients, leurs familles, les personnels soignants et les musiciens. La musique ouvre une

fenêtre sur l'extérieur et apporte réconfort et apaisement aux patients. Elle enrichit la relation patient-soignant qui partagent ce moment ensemble.

Rejoignez les Membres Bienfaiteurs de l'ONPL en faisant un don : vous bénéficiez d'une réduction d'impôt sur le revenu égale à 66% du montant de votre don dans la limite de 20% de votre revenu imposable. Ainsi un don de 150€ revient à 51€ après réduction d'impôts.

Un don effectué jusqu'au 31 décembre 2025 vous donnera droit à une réduction d'impôts sur vos revenus 2025.

Contactez Hélène Dromby :
06 07 60 86 83 – hdromby@onpl.fr



Le meilleur plan pour partager un morceau.

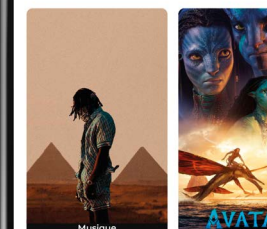
pass Culture

Bienvenue !

Tu as 153,10€ sur ton pass

C'est nouveau

Une sélection pour suivre le meilleur des sorties et actualités en France



Cazo - KMT
A partir de 7 €

C'est nouveau

Une sélection pour suivre le meilleur des spectacles et festivals de la région



les
artist
tistes
artistes
les
artiste

les artistes



les solistes

et artistes invités



Benjamin Appl
baryton
© Lars Borges



Katerina Barsukova
dessins sur sable
© Victoria Nazarova



Emmanuelle Bertrand
violoncelle
© Jean-Baptiste Millot



Andreï Korobeinikov
piano
© Andrea Felvegi



Julien Libeer
piano
© Diego Franssens



Francesca Manzo
soprano
© DR



Michel Bourcier
orgue
© DR



Anna-Doris Capitelli
mezzo-soprano
© Jo Titzte



Lucas Debargue
piano
© Xiomara Bender



Jean-Frédéric Neuburger
piano
© Carole Bellaiche



Aurélien Pascal
violoncelle
© Béatrice Cruveiller



Pierre Queval
orgue
© DR



Pierre Desvigne
conteur
© Christian Chauvet



Mickaël Durand
orgue
© DR



Asya Fateyeva
saxophones
© Jewgeni Roppel



Sharon Roffman
violon
© Allen Cohen



Emmanuelle Schaaff
récitante
© Kriss Logan



Annika Synnøve Beinnes
soprano
© DR



Armelle Gouget
récitante
© DR



Matthieu Handtschoewercker
violon
© Studio Cabrelli



Helen Kearns
soprano
© Odile Motelet



Tanguy de Willencourt
piano
© Julien Benhamou



Jinxu Xiahou
ténor
© Johannes Ifkovitz



Eva Zaïcik
mezzo-soprano
© Victor Toussaint

les chefs et cheffes d'orchestre invité(es)



Mei-Ann Chen
© Simon Pauly



Dylan Corlay
© Grégory Massat



Jean Deroyer
© Jean Radel



Karel Deseure
© Andrej Grilc



Sora Elisabeth Lee
© Gregory Massat



Alizé Léhon
© Aure Boichard



Clément Lonca
© Nicolás Duna



Chloé Meyzie
© Sylvain Gripoix



Alexei Ogrintchouk
© Marco Borggreve



Simon Proust
© Nejma Inès



Gábor Takács-Nagy
© Miguel Bueno



Kaspar Zehnder
© Guy Perrenoud

les ensembles invités



Chœurs de la Cathédrale de Nantes
© AMSCN



Maîtrise de la Perverie
© Maitrise de la Perverie



Maîtrise des Pays de la Loire
© Marie Préchac



Chœur mixte du CRR de Nantes
© Valériane Valdevière-Holstein

les compositeurs et compositrices actuel(le)s



Karol Beffa
© Paulina Szarleja



Aftab Darvishi
© Nathalie Hennis



Marc-Olivier Dupin
© Axel Saxe



Sophie Lacaze
© Guy Bompais



Julien Le Hérisier
© Carl Westergren

les chanteurs et chanteuses

du Chœur de l'Orchestre National
des Pays de la Loire



Cheffe de chœur
Valérie Fayet



Assistant de la cheffe de chœur

Étienne Ferchaud

Piano

Thibault Maignan

Solistes lyriques de l'équipe pédagogique

Corinne Bahaud
Marie-Pierre Blond
Pablo Castillo Carrasco
Léonor Leprêtre
Christine Monimart
Evelyn Vergara

Sopranos

Nelly Abran
Gwendoline Bailloeu
Sophie Barichard
Camille Bonneau
Juliette Boré
Ysée Bouvet
Ségolène de Dianous
Pauline Dubois Gougeon
Marie-Françoise Knibiehly
Valérie Lubin
Aude Nyadanu
Véronique Patrix
Cécilia Pauvert
Marie-Odile Roy-Regrain
Marie Sansen
Claire Vivien
Anaëlle Yvin
Isabelle Zander

Altos

Véronique Babot
Angie Besnard
Aurélié Canaux Perron
Martine Lambert
Catherine Lang
Sylvie Lecerf
Véronique Le Levreur
Emma Lemasson
Christelle Morand
Isabelle Pothin
Virginie Rabiller
Clara Renault
Mélanie Rivaud
Céline Soceanu
Muriel Weber

Ténors

Emmanuel Chalbos
Guillaume Falchero
Romain Guigues
Xavier Jegard
Sylvain Lavergne
Florian Legrand
Hugo Macé
Arthur Rousseaux
Yann Sellin
Régis Touray
Thomas Zabulon

Basses

Samuel André
Vincent Bazille
Olivier Bougard
Olivier Braud
Charles Castets
Rémi Corbière
Karl Delaunay
Benoît Duranteau
Christophe Guyet
Maximilien Lefevre
Éric Michaud
Jean-Michel Postal
Emmanuel Quidet
Ivan Dario Ramirez Benitez
Jean Randé

Mécène du Chœur
de l'Orchestre National des Pays de la Loire

 **SOCIÉTÉ GÉNÉRALE**
Securities Services

l'équipe administrative et technique de l'Orchestre National des Pays de la Loire



Direction

Pôle gestion



Service de l'action culturelle et territoriale
Service du mécénat et des partenariats

Service du marketing et de la communication



Service production

Direction

Guillaume Lamas

Directeur général

Agathe Broutin

Administratrice

Peggy Mahé

Assistante du directeur général

Ariane Linel

Assistante de l'administratrice

Service production

Sophie Papin

Directrice des productions

Virginie Gonet

Chargée de la planification artistique

Yann Debiak

Régisseur général

Mircea Drumea • Jérôme Dumesnil

Régisseurs – chefs de plateau

Pauline Roy

Régisseuse du Chœur et des productions

Patricia Belin

Assistante de régie

Xavier Arruategna

Assistant technique – régie

Agathe Courtin

Bibliothécaire musicale

Alexandre Duveau

Assistant bibliothécaire

Conseil artistique

Jérôme Delmas

Service du mécénat et des partenariats

Hélène Dromby

Responsable du mécénat et des partenariats

Service de l'action culturelle et territoriale

Pauline Gesta

Directrice de l'action culturelle et territoriale

Alix Ilinca • Clémence Seince

Chargées de l'action culturelle et territoriale

Service de la communication et du marketing

Catherine Moulé

Directrice de la communication et du marketing

Séverine Clavel

Adjointe de la directrice. Responsable des médias numériques et relations presse

Valérie Gastineau

Responsable des publics et de la billetterie

Gabrielle George

Chargée de communication graphique

Maëva Rioual

Chargée du marketing et du développement des publics

Céline Fondain

Chargée des publics et de la billetterie

Pôle gestion

Véronique Douaud-Clochard

Responsable du service des finances

Rosalie Mouchon

Assistante administrative

Sandrine Pouthier

Responsable des ressources humaines

Nathalie Vardanega

Gestionnaire des ressources humaines

Antoine Heuzet

Gestionnaire de paie intermittents

Jean-Marie Delaunay

Responsable informatique, de la maintenance des bâtiments et de la flotte automobile

L'Orchestre National des Pays de la Loire est géré par un Syndicat Mixte

Président

Antoine Chéreau

Vice-présidents

Nicolas Dufetel • Aymeric Seassau

Membres

William Aucant • Elhadi Azzi
Roselyne Bienvenu • Anne-Gaëlle Chabagno
Laurent Dejoie • Laurent Dubost
Jean-Patrick Fillet • Caroline Houssin-Salvetat
Guillaume Jean • Anne-Sophie Judalet
Isabelle Leroy • André Martin
Constance Nebbula • Dominique Poirout
Guillaume Richard • Yann Semler-Collery
Geneviève Stall • Alexandre Thebault
Céline Véron • François Vouzellaud

les
s tarifs
les tarifs
arifs
les
tarifs

les tarifs



ACHETER DES ABONNEMENTS ET DES PLACES SUR INTERNET

- Faites vos réservations plus rapidement depuis chez vous
- Visualisez vos places sur le plan de salle
- Retrouvez à tout moment votre e-billet sur votre compte client



Comment faire pour vous abonner sur onpl.fr ?

- Rendez-vous sur « BILLETTERIE ».
- « S'ABONNER EN LIGNE » puis connectez-vous (ou sur « S'INSCRIRE » pour créer votre compte).
- Si vous renseignez l'adresse email de la personne vous accompagnant, elle pourra se connecter individuellement (email = identifiant) en modifiant son mot de passe (« mot de passe oublié ») lors de sa 1^{re} connexion.
- Sélectionnez votre/vos abonnement(s) et vos concerts. Visualisez vos places et modifiez-les si besoin.
- Réglez votre panier (paiement en ligne sécurisé).

⚠ Le paiement en 3 fois par prélèvements n'est possible qu'en s'abonnant par voie postale ou en guichet.

Comment faire pour acheter vos places à l'unité sur onpl.fr ?

- Vous êtes abonné saison 25-26 : connectez-vous à votre compte client pour avoir accès au **Tarif abonné** (voir p.95)
- Vous n'êtes pas abonné saison 25-26 : rendez-vous sur « AGENDA », sélectionnez vos concerts, vos places sur le plan de la salle et procédez au règlement (paiement en ligne sécurisé).

⚠ Pour les placements PMR, veuillez contacter la billetterie par téléphone afin d'être accueilli(e) dans les meilleures conditions.

ACHETER UN ABONNEMENT

PASSION PRÉVENTES LE LUNDI 26 MAI	OPTION À PARTIR DU LUNDI 2 JUIN	LIBERTÉ À PARTIR DU LUNDI 2 JUIN
--------------------------------------	------------------------------------	-------------------------------------

Achat en ligne : Voir informations ci-dessus.

Achat en billetterie : Vous risquez un temps d'attente dû à l'affluence les jours d'ouverture des ventes. Nous vous invitons à pré-remplir votre bulletin d'abonnement avant votre venue. Les ventes sont simultanées sur internet et en billetterie.

Horaires billetterie : Du mardi au vendredi de 10h à 12h30 et de 14h à 18h.

Tél. billetterie Nantes : 02 51 25 29 29 / Tél. billetterie Angers : 02 41 24 11 20

Achat par courrier : Merci de renvoyer votre/vos bulletin(s) d'abonnement par courrier postal :

- Pour Nantes : ONPL Billetterie – 7 rue de Valmy, BP 71229, 44012 Nantes Cedex 01
- Pour Angers : ONPL Billetterie – 26 avenue Montaigne, BP 15246, 49052 Angers Cedex 02

TARIFS ABONNÉS	Prix de la place selon l'abonnement		
	Cat. Avantage*	Cat. 1*	Cat. 2*
PASSION : 8 concerts Jusqu'à 37% de réduction ⁽¹⁾	30 €	25 €	19 €
OPTION : de 6 à 7 concerts Jusqu'à 31% de réduction ⁽¹⁾	33 €	28 €	20 €
LIBERTÉ : de 3 à 4 concerts Jusqu'à 25% de réduction ⁽¹⁾	36 €	30 €	22 €

* voir les plans page 95 – ⁽¹⁾ Réduction par rapport au tarif hors abonnement.

ACHETER DES PLACES À L'UNITÉ

PLACES DE CONCERT En vente à partir du jeudi 12 juin 2025			
TARIFS	Catégorie Avantage	Catégorie 1	Catégorie 2
Tarif plein	48 €	38 €	28 €
Tarif abonné *	37 €	31 €	22 €
Tarif réduit **	21 €	15 €	10 €

* **Tarif abonné** réservé aux abonnés de l'ONPL saison 25-26 (connectez-vous d'abord à votre compte client) ; aux abonnés d'Angers Nantes Opéra, du Lieu Unique, du Quai, du Grand Théâtre d'Angers, des Mardis Musicaux et aux adhérents du Printemps des Orgues par téléphone ou au guichet uniquement sur présentation d'un justificatif.

** **Le tarif réduit** comprend les personnes de moins de 35 ans, les professeurs et élèves des conservatoires et des écoles de musique, les demandeurs d'emploi et bénéficiaires des minima sociaux, les personnes à mobilité réduite (carte CMI) et leur accompagnateur, les chanteurs du Chœur d'Angers Nantes Opéra.

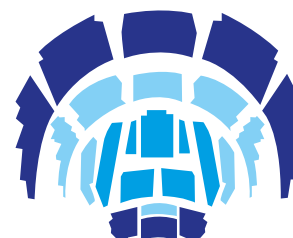
Tarif Carte Blanche : 4€ la place de concert en catégorie 2 (hors concerts en coproduction) pour les titulaires de la Carte Blanche délivrée par la Ville de Nantes sur présentation d'un justificatif.

Tarif – 25 ans : 3€ la place le soir du concert dans la limite des places disponibles sur présentation d'un justificatif

⚠ Pour les placements PMR, veuillez contacter la billetterie par téléphone afin d'être accueilli(e) dans les meilleures conditions.

PLANS DE SALLES

Grand auditorium
de La Cité des Congrès de Nantes



scène

- **CATÉGORIE AVANTAGE** : places situées au parterre, en orchestre haut et corbeilles intérieures
- **CATÉGORIE 1** : places en corbeille, orchestre bas et 1^{er} balcon
- **CATÉGORIE 2** : places en orchestre bas et 2^e balcon

Auditorium
du Centre de Congrès d'Angers



scène

- **CATÉGORIE AVANTAGE** : places situées au parterre central et début de rangs côtés pair et impair
- **CATÉGORIE 1** : places situées en côtés de parterre, deux rangs en bas du parterre central et les premiers rangs de la mezzanine
- **CATÉGORIE 2** : places situées en mezzanine et bas du parterre

TARIFS SPÉCIFIQUES

En vente à partir du jeudi 12 juin 2025

CONCERTS FAMILLES

6 € moins de 25 ans / 12 € adulte accompagnateur

CONCERTS	ANGERS	NANTES
CINÉ-CONCERT BUSTER KEATON	Grand Théâtre Samedi 11 octobre à 15h et 18h	Le Lieu Unique Samedi 18 octobre à 18h Dimanche 19 octobre à 15h et 18h
LA PETITE SIRÈNE	Centre de Congrès Samedi 20 décembre à 14h30 et 17h	Théâtre Graslin Dimanche 21 décembre à 11h30 et 14h
SUITE INUIT	Centre de Congrès Dimanche 21 décembre à 15h	Théâtre Graslin Samedi 20 décembre à 14h30 et 16h30
LE ROI QUI N'AIMAIT PAS LA MUSIQUE		Théâtre Graslin Mercredi 18 mars à 19h

PAUSES - CONCERT

Tarif unique 10 €

CONCERTS	ANGERS Centre de Congrès	NANTES La Cité des Congrès
DIXTUOR À VENTS	Jeudi 4 décembre à 12h30	Mercredi 10 décembre à 12h30
SEPTUOR CORDES ET VENTS	Jeudi 12 février à 12h30	Mardi 10 février à 12h30
CONCERT SYMPHONIQUE Sharon Roffman - violon et direction	Mardi 31 mars à 12h30	
SEPTUOR CORDES, VENTS ET CLAVECIN	Mardi 12 mai à 12h30	Mercredi 8 avril à 12h30
CONCERT SYMPHONIQUE Matthieu Handtschoewerker violon et direction		Jeudi 4 juin à 12h30 et 19h

Infos billetterie

Horaires d'ouverture : du mardi au vendredi de 10h à 12h30 et de 14h à 18h.

Fermeture annuelle du lundi 21 juillet au dimanche 24 août 2025 inclus.

ONPL Nantes

Espace Entreprises de la Cité des Congrès
7 rue de Valmy – BP 71 229
44012 Nantes CEDEX 01

billetterie.nantes@onpl.fr / 02 51 25 29 29

ONPL Angers

Maison des Arts – Esplanade Dutilleux
26 avenue Montaigne – BP 15246
49052 Angers CEDEX 02

billetterie.angers@onpl.fr / 02 41 24 11 20

Infos concerts



Vous pouvez acheter vos places directement sur le lieu du concert une heure avant l'ouverture de la salle (sous réserve des places disponibles).

L'horaire indiqué sur le billet ou sur onpl.fr est l'horaire de début de concert. La Cité des Congrès de Nantes et le Centre de Congrès d'Angers ouvrent 1h avant le début du concert et les portes des salles ouvrent 45 minutes avant.

L'accès en salle n'est plus possible pour les retardataires une fois les portes de l'auditorium fermées.

Nous vous invitons à venir en avance pour le contrôle des sacs. Pour des raisons de sécurité, les gourdes ainsi que les bouteilles d'eau de plus de 33cl ne sont pas autorisées dans l'enceinte des salles de spectacles.

Infos accessibilité

Accessibilité

Vous êtes en situation de handicap, représentant d'association ou travaillez dans un établissement médico-social, nous vous invitons à nous contacter pour choisir ensemble les spectacles les plus adaptés. Nos salles sont équipées d'ascenseurs, disposent de places réservées aux personnes à mobilité réduite et de boucles magnétiques pour les personnes malentendantes.

Mobilité réduite (PMR)

Le tarif réduit est applicable aux spectateurs en situation de handicap et à leur accompagnateur sur présentation de la carte CMI.

À La Cité des Congrès à Nantes et au Centre de Congrès à Angers, des emplacements PMR sont réservés pour les spectateurs à mobilité réduite au parterre. Un ascenseur permet d'accéder à ces emplacements.

La réservation des places PMR doit être faite directement auprès de nos billetteries, par téléphone ou au guichet. Pour réserver, vous pouvez contacter les numéros suivants :

Billetterie de Nantes : 02 51 25 29 29 / Billetterie d'Angers : 02 41 24 11 20

Boucles magnétiques

La Cité des Congrès à Nantes et le Centre de Congrès à Angers proposent des casques sans fil, intégrant l'amplification directe. Ils sont gracieusement mis à la disposition des personnes malentendantes sur demande auprès des salles 3 jours ouvrés minimum avant le concert.

LES AVANTAGES DE L'ABONNEMENT

Nombre de concerts

1	2	3	4	5	6	7	8
		Abonnement LIBERTÉ Jusqu'à -25%			Abonnement OPTION Jusqu'à -31%		Abonnement PASSION Jusqu'à -37%
	 EN VENTE LE 2 JUIN				EN PRÉVENTE LE 26 MAI	

LIBERTÉ	OPTION	PASSION
Choisissez 3 à 4 concerts	Choisissez 6 à 7 concerts	Choisissez 8 concerts

En catégorie Avantage, catégorie 1 ou 2

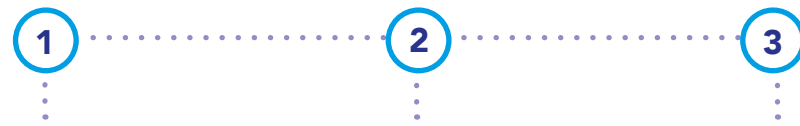
Avantages tarifaires (% de réduction par rapport au tarif plein à l'unité)	Jusqu'à 25%	Jusqu'à 31%	Jusqu'à 37%
Possibilité de payer en trois fois sans frais*	✓	✓	✓
Vous pouvez acheter des places supplémentaires au tarif abonné sur tous les concerts pour vous et vos amis	✓	✓	✓
Vous pouvez panacher les catégories de places dans votre abonnement selon les concerts choisis dans les 3 catégories	✓	✓	✓
Vous avez la possibilité d'effectuer un échange de date de concert par saison	✗	✓	✓
Vous avez accès en avant première à la programmation et à l'achat de vos places	✗	✗	✓

***Un paiement échelonné :** En vous abonnant avant le 15 septembre 2025, vous avez la possibilité d'opter pour le règlement par prélèvements automatiques. À partir d'un montant total de 66€, 3 prélèvements vous sont proposés (24 septembre, 24 octobre, 24 novembre 2025). Il vous suffit pour cela de remplir l'autorisation de prélèvement jointe à ce document. L'identité de l'abonné doit être celle du titulaire du R.I.B.

Le paiement en 3 fois par prélèvements n'est possible que par voie postale ou en guichet.



BULLETIN D'ABONNEMENT 2025-2026



Choix de l'abonnement et Identification

J'identifie le(s) abonné(s).

Choix des concerts à Angers et/ou à Nantes

Je complète le(s) tableau(x) en choisissant mes concerts, mes dates et mes catégories de placement.

Paiement

Je complète le formulaire de paiement.

1

CHOIX DE L'ABONNEMENT

☐ LIBERTÉ ☐ OPTION ☐ PASSION

☐ 1 abonnement ☐ 2 abonnements

Vous pouvez utiliser un formulaire pour 2 personnes (donc 2 abonnements) si vous prenez les mêmes concerts aux mêmes dates et que vous avez la même adresse postale.

Dans le cas contraire, vous pouvez ajouter un abonnement (ou plus) à votre commande, en téléchargeant un bulletin d'abonnement supplémentaire (ou plus) sur onpl.fr

Nom Prénom.....

Adresse postale :

..... CP :

Ville Tél

Mail@..... Date de naissance :

☐ Cochez cette case si vous souhaitez recevoir les offres promotionnelles de l'ONPL.

☐ Cochez cette case si vous souhaitez recevoir la newsletter mensuelle de l'ONPL.

CONDITIONS GÉNÉRALES

La direction se réserve le droit de modifier les programmes, les dates et les tarifs en cas de nécessité. Les billets ne sont ni repris, ni remboursés. Les portes sont fermées pendant l'exécution des œuvres. Les retardataires ne peuvent pas accéder à la salle une fois le concert commencé. Les reproductions vidéo et les photographies sont interdites pendant le déroulement des concerts.

2

ABONNEMENT PASSION



Choisissez 8 concerts parmi les 14 programmes proposés à Angers
et les 12 à Nantes et obtenez jusqu'à 37% de réduction sur le prix des places à l'unité

Vous pouvez utiliser un formulaire pour 2 personnes (donc 2 abonnements) si vous prenez les mêmes concerts
aux mêmes dates et que vous avez la même adresse postale. Il suffit de multiplier votre total par 2.

OUVERTURE DES VENTES LE LUNDI 26 MAI	CONCERTS ANGERS	CONCERTS NANTES	CAT. AV. 30 €	CAT. 1 25 €	CAT. 2 19 €	TOTAL
Ligne exemple	<input checked="" type="checkbox"/> Dim 21/09	<input type="checkbox"/> Mar 7/10	<input type="checkbox"/> Avantage	<input checked="" type="checkbox"/> Cat. 1	<input type="checkbox"/> Cat. 2	25 €
Choisir une catégorie						
Festival Les grands classiques 1	<input type="checkbox"/> Dim 21/09	Voir page 103	<input type="checkbox"/> Av	<input type="checkbox"/> Cat. 1	<input type="checkbox"/> Cat. 2
Festival Les grands classiques 2	<input type="checkbox"/> Mar 23/09	Voir page 103	<input type="checkbox"/> Av	<input type="checkbox"/> Cat. 1	<input type="checkbox"/> Cat. 2
Les Tableaux	<input type="checkbox"/> Sam 4/10 <input type="checkbox"/> Dim 5/10	<input type="checkbox"/> Mar 7/10	<input type="checkbox"/> Av	<input type="checkbox"/> Cat. 1	<input type="checkbox"/> Cat. 2
Concerto pour saxophone	<input type="checkbox"/> Dim 9/11	<input type="checkbox"/> Mar 4/11	<input type="checkbox"/> Av	<input type="checkbox"/> Cat. 1	<input type="checkbox"/> Cat. 2
Divine symphonie	<input type="checkbox"/> Dim 23/11 <input type="checkbox"/> Mar 25/11	<input type="checkbox"/> Mer 26/11	<input type="checkbox"/> Av	<input type="checkbox"/> Cat. 1	<input type="checkbox"/> Cat. 2
Concert de Noël	<input type="checkbox"/> Jeu 4/12 <input type="checkbox"/> Dim 7/12	<input type="checkbox"/> Mar 9/12 <input type="checkbox"/> Mer 10/12	<input type="checkbox"/> Av	<input type="checkbox"/> Cat. 1	<input type="checkbox"/> Cat. 2
Gaîté parisienne	<input type="checkbox"/> Jeu 8/01 <input type="checkbox"/> Dim 11/01	<input type="checkbox"/> Mer 7/01	<input type="checkbox"/> Av	<input type="checkbox"/> Cat. 1	<input type="checkbox"/> Cat. 2
Brahms	<input type="checkbox"/> Dim 8/02 <input type="checkbox"/> Jeu 12/02	<input type="checkbox"/> Mar 10/02	<input type="checkbox"/> Av	<input type="checkbox"/> Cat. 1	<input type="checkbox"/> Cat. 2
Mahler	<input type="checkbox"/> Dim 8/03 <input type="checkbox"/> Jeu 12/03	<input type="checkbox"/> Mar 10/03	<input type="checkbox"/> Av	<input type="checkbox"/> Cat. 1	<input type="checkbox"/> Cat. 2
Concert du Chœur de l'ONPL	<input type="checkbox"/> Jeu 19/03	Voir page 103	<input type="checkbox"/> Av	<input type="checkbox"/> Cat. 1	<input type="checkbox"/> Cat. 2
Saint-Saëns / Mozart	<input type="checkbox"/> Mar 31/03	<input type="checkbox"/> Jeu 26/03	<input type="checkbox"/> Av	<input type="checkbox"/> Cat. 1	<input type="checkbox"/> Cat. 2
Symphonie du Nouveau Monde	<input type="checkbox"/> Dim 5/04	<input type="checkbox"/> Mar 7/04 <input type="checkbox"/> Mer 8/04	<input type="checkbox"/> Av	<input type="checkbox"/> Cat. 1	<input type="checkbox"/> Cat. 2
Festival Beethoven #2 Symphonie n°5	<input type="checkbox"/> Dim 10/05 <input type="checkbox"/> Mar 12/05	<input type="checkbox"/> Mer 6/05	<input type="checkbox"/> Av	<input type="checkbox"/> Cat. 1	<input type="checkbox"/> Cat. 2
John Williams en fanfare !	Voir page 103	<input type="checkbox"/> Mer 3/06	<input type="checkbox"/> Av	<input type="checkbox"/> Cat. 1	<input type="checkbox"/> Cat. 2
Festival Beethoven#2 l'hymne à la joie	<input type="checkbox"/> Dim 14/06 <input type="checkbox"/> Mar 16/06	<input type="checkbox"/> Mer 17/06 <input type="checkbox"/> Jeu 18/06	<input type="checkbox"/> Av	<input type="checkbox"/> Cat. 1	<input type="checkbox"/> Cat. 2
Sous-total					
Nombre d'abonnements			Sous-total	=	TOTAL EN €	
.....			x	=	



Merci de vérifier que vous avez bien choisi 8 concerts. Tout formulaire incomplet ne pourra être traité.

2

ABONNEMENT OPTION



Choisissez de 6 à 7 concerts parmi les 14 programmes proposés à Angers
et les 12 à Nantes et obtenez jusqu'à 31% de réduction sur le prix des places à l'unité

Vous pouvez utiliser un formulaire pour 2 personnes (donc 2 abonnements) si vous prenez les mêmes concerts
aux mêmes dates et que vous avez la même adresse postale. Il suffit de multiplier votre total par 2.

OUVERTURE DES VENTES LE LUNDI 2 JUIN	CONCERTS ANGERS	CONCERTS NANTES	CAT. AV. 33 €	CAT. 1 28 €	CAT. 2 20 €	TOTAL
Ligne exemple	<input checked="" type="checkbox"/> Dim 21/09	<input type="checkbox"/> Mar 7/10	<input type="checkbox"/> Avantage	<input checked="" type="checkbox"/> Cat. 1	<input type="checkbox"/> Cat. 2	28 €
Choisir une catégorie						
Festival Les grands classiques 1	<input type="checkbox"/> Dim 21/09	Voir page 103	<input type="checkbox"/> Av	<input type="checkbox"/> Cat. 1	<input type="checkbox"/> Cat. 2
Festival Les grands classiques 2	<input type="checkbox"/> Mar 23/09	Voir page 103	<input type="checkbox"/> Av	<input type="checkbox"/> Cat. 1	<input type="checkbox"/> Cat. 2
Les Tableaux	<input type="checkbox"/> Sam 4/10 <input type="checkbox"/> Dim 5/10	<input type="checkbox"/> Mar 7/10	<input type="checkbox"/> Av	<input type="checkbox"/> Cat. 1	<input type="checkbox"/> Cat. 2
Concerto pour saxophone	<input type="checkbox"/> Dim 9/11	<input type="checkbox"/> Mar 4/11	<input type="checkbox"/> Av	<input type="checkbox"/> Cat. 1	<input type="checkbox"/> Cat. 2
Divine symphonie	<input type="checkbox"/> Dim 23/11 <input type="checkbox"/> Mar 25/11	<input type="checkbox"/> Mer 26/11	<input type="checkbox"/> Av	<input type="checkbox"/> Cat. 1	<input type="checkbox"/> Cat. 2
Concert de Noël	<input type="checkbox"/> Jeu 4/12 <input type="checkbox"/> Dim 7/12	<input type="checkbox"/> Mar 9/12 <input type="checkbox"/> Mer 10/12	<input type="checkbox"/> Av	<input type="checkbox"/> Cat. 1	<input type="checkbox"/> Cat. 2
Gaîté parisienne	<input type="checkbox"/> Jeu 8/01 <input type="checkbox"/> Dim 11/01	<input type="checkbox"/> Mer 7/01	<input type="checkbox"/> Av	<input type="checkbox"/> Cat. 1	<input type="checkbox"/> Cat. 2
Brahms	<input type="checkbox"/> Dim 8/02 <input type="checkbox"/> Jeu 12/02	<input type="checkbox"/> Mar 10/02	<input type="checkbox"/> Av	<input type="checkbox"/> Cat. 1	<input type="checkbox"/> Cat. 2
Mahler	<input type="checkbox"/> Dim 8/03 <input type="checkbox"/> Jeu 12/03	<input type="checkbox"/> Mar 10/03	<input type="checkbox"/> Av	<input type="checkbox"/> Cat. 1	<input type="checkbox"/> Cat. 2
Concert du Chœur de l'ONPL	<input type="checkbox"/> Jeu 19/03	Voir page 103	<input type="checkbox"/> Av	<input type="checkbox"/> Cat. 1	<input type="checkbox"/> Cat. 2
Saint-Saëns / Mozart	<input type="checkbox"/> Mar 31/03	<input type="checkbox"/> Jeu 26/03	<input type="checkbox"/> Av	<input type="checkbox"/> Cat. 1	<input type="checkbox"/> Cat. 2
Symphonie du Nouveau Monde	<input type="checkbox"/> Dim 5/04	<input type="checkbox"/> Mar 7/04 <input type="checkbox"/> Mer 8/04	<input type="checkbox"/> Av	<input type="checkbox"/> Cat. 1	<input type="checkbox"/> Cat. 2
Festival Beethoven #2 Symphonie n°5	<input type="checkbox"/> Dim 10/05 <input type="checkbox"/> Mar 12/05	<input type="checkbox"/> Mer 6/05	<input type="checkbox"/> Av	<input type="checkbox"/> Cat. 1	<input type="checkbox"/> Cat. 2
John Williams en fanfare !	Voir page 103	<input type="checkbox"/> Mer 3/06	<input type="checkbox"/> Av	<input type="checkbox"/> Cat. 1	<input type="checkbox"/> Cat. 2
Festival Beethoven #2 l'hymne à la joie	<input type="checkbox"/> Dim 14/06 <input type="checkbox"/> Mar 16/06	<input type="checkbox"/> Mer 17/06 <input type="checkbox"/> Jeu 18/06	<input type="checkbox"/> Av	<input type="checkbox"/> Cat. 1	<input type="checkbox"/> Cat. 2
Sous-total					
Nombre d'abonnements			Sous-total	=	TOTAL EN €	
.....			x	=	



Merci de vérifier que vous avez bien choisi 6 à 7 concerts. Tout formulaire incomplet ne pourra être traité.

2

ABONNEMENT LIBERTÉ



Choisissez de 3 à 4 concerts parmi les 14 programmes proposés à Angers et les 12 à Nantes et obtenez jusqu'à 25% de réduction sur le prix des places à l'unité

Vous pouvez utiliser un formulaire pour 2 personnes (donc 2 abonnements) si vous prenez les mêmes concerts aux mêmes dates et que vous avez la même adresse postale. Il suffit de multiplier votre total par 2.

OUVERTURE DES VENTES LE LUNDI 2 JUIN	CONCERTS ANGERS	CONCERTS NANTES	CAT. AV. 36 €	CAT. 1 30 €	CAT. 2 22 €	TOTAL
Ligne exemple	<input checked="" type="checkbox"/> Dim 21/09	<input type="checkbox"/> Mar 7/10	<input type="checkbox"/> Avantage	<input checked="" type="checkbox"/> Cat. 1	<input type="checkbox"/> Cat. 2	30 €
Choisir une catégorie						
Festival Les grands classiques 1	<input type="checkbox"/> Dim 21/09	Voir page 103	<input type="checkbox"/> Av	<input type="checkbox"/> Cat. 1	<input type="checkbox"/> Cat. 2
Festival Les grands classiques 2	<input type="checkbox"/> Mar 23/09	Voir page 103	<input type="checkbox"/> Av	<input type="checkbox"/> Cat. 1	<input type="checkbox"/> Cat. 2
Les Tableaux	<input type="checkbox"/> Sam 4/10 <input type="checkbox"/> Dim 5/10	<input type="checkbox"/> Mar 7/10	<input type="checkbox"/> Av	<input type="checkbox"/> Cat. 1	<input type="checkbox"/> Cat. 2
Concerto pour saxophone	<input type="checkbox"/> Dim 9/11	<input type="checkbox"/> Mar 4/11	<input type="checkbox"/> Av	<input type="checkbox"/> Cat. 1	<input type="checkbox"/> Cat. 2
Divine symphonie	<input type="checkbox"/> Dim 23/11 <input type="checkbox"/> Mar 25/11	<input type="checkbox"/> Mer 26/11	<input type="checkbox"/> Av	<input type="checkbox"/> Cat. 1	<input type="checkbox"/> Cat. 2
Concert de Noël	<input type="checkbox"/> Jeu 4/12 <input type="checkbox"/> Dim 7/12	<input type="checkbox"/> Mar 9/12 <input type="checkbox"/> Mer 10/12	<input type="checkbox"/> Av	<input type="checkbox"/> Cat. 1	<input type="checkbox"/> Cat. 2
Gaîté parisienne	<input type="checkbox"/> Jeu 8/01 <input type="checkbox"/> Dim 11/01	<input type="checkbox"/> Mer 7/01	<input type="checkbox"/> Av	<input type="checkbox"/> Cat. 1	<input type="checkbox"/> Cat. 2
Brahms	<input type="checkbox"/> Dim 8/02 <input type="checkbox"/> Jeu 12/02	<input type="checkbox"/> Mar 10/02	<input type="checkbox"/> Av	<input type="checkbox"/> Cat. 1	<input type="checkbox"/> Cat. 2
Mahler	<input type="checkbox"/> Dim 8/03 <input type="checkbox"/> Jeu 12/03	<input type="checkbox"/> Mar 10/03	<input type="checkbox"/> Av	<input type="checkbox"/> Cat. 1	<input type="checkbox"/> Cat. 2
Concert du Chœur de l'ONPL	<input type="checkbox"/> Jeu 19/03	Voir page 103	<input type="checkbox"/> Av	<input type="checkbox"/> Cat. 1	<input type="checkbox"/> Cat. 2
Saint-Saëns / Mozart	<input type="checkbox"/> Mar 31/03	<input type="checkbox"/> Jeu 26/03	<input type="checkbox"/> Av	<input type="checkbox"/> Cat. 1	<input type="checkbox"/> Cat. 2
Symphonie du Nouveau Monde	<input type="checkbox"/> Dim 5/04	<input type="checkbox"/> Mar 7/04 <input type="checkbox"/> Mer 8/04	<input type="checkbox"/> Av	<input type="checkbox"/> Cat. 1	<input type="checkbox"/> Cat. 2
Festival Beethoven #2 Symphonie n°5	<input type="checkbox"/> Dim 10/05 <input type="checkbox"/> Mar 12/05	<input type="checkbox"/> Mer 6/05	<input type="checkbox"/> Av	<input type="checkbox"/> Cat. 1	<input type="checkbox"/> Cat. 2
John Williams en fanfare !	Voir page 103	<input type="checkbox"/> Mer 3/06	<input type="checkbox"/> Av	<input type="checkbox"/> Cat. 1	<input type="checkbox"/> Cat. 2
Festival Beethoven #2 L'hymne à la joie	<input type="checkbox"/> Dim 14/06 <input type="checkbox"/> Mar 16/06	<input type="checkbox"/> Mer 17/06 <input type="checkbox"/> Jeu 18/06	<input type="checkbox"/> Av	<input type="checkbox"/> Cat. 1	<input type="checkbox"/> Cat. 2
Sous-total					
Nombre d'abonnements				Sous-total	=	TOTAL EN €
.....			x	=



Merci de vérifier que vous avez bien choisi 3 à 4 concerts. Tout formulaire incomplet ne pourra être traité.



AJOUTEZ VOS PLACES HORS ABONNEMENT

2

3 concerts au Théâtre Graslin à Nantes • 1 concert au Grand Théâtre à Angers

TARIFS ABONNÉS	Catégorie avantage	Catégorie 1	Catégorie 2	Nombre de places
Mercredi 24 septembre • Nantes Festival Classique #1 Mozart • Haydn • Schubert	<input type="checkbox"/> 37 €	<input type="checkbox"/> 31 €	<input type="checkbox"/> 22 €	
Judi 25 septembre • Nantes Festival Classique #2 Lully • Mozart	<input type="checkbox"/> 37 €	<input type="checkbox"/> 31 €	<input type="checkbox"/> 22 €	
Vendredi 20 mars • Nantes Concert du Chœur de l'ONPL	<input type="checkbox"/> 37 €	<input type="checkbox"/> 31 €	<input type="checkbox"/> 22 €	
mardi 26 mai • Angers John Williams en fanfare !	<input type="checkbox"/> 37 €	<input type="checkbox"/> 31 €	<input type="checkbox"/> 22 €	
TOTAL		...		

Précisez vos préférences de placement dans la salle :

(Selon la salle et votre catégorie de place : parterre, mezzanine, corbeille, 1^{er} balcon, 2^e balcon...).



Dans la limite des places disponibles, nous ferons au mieux pour vous satisfaire.

3

PAIEMENT TOTAL DE LA COMMANDE

TOTAL EN € DE LA COMMANDE

Montant abonnement(s).
Indiquez votre total des pages 100, 101, 102 et 103
selon votre/vos abonnement(s) choisi(s)

Par chèque

☐ Je règle la totalité de ma commande par chèque bancaire ou postal (libellé à l'ordre de l'ONPL).

Par carte bancaire

☐ Veuillez débiter le montant total de ma/mes commande(s) sur la carte bancaire

n°

Signature

Expire fin /

Par prélèvements (par envoi postal ou en guichet uniquement)

☐ Je réserve mes places et souhaite régler la totalité de ma commande (montant total à partir de 66 €) en 3 prélèvements (24 septembre, 24 octobre, 24 novembre 2025) avant le 15 septembre 2025. Joindre impérativement l'autorisation de prélèvement ci-jointe et un relevé d'identité bancaire au format IBAN au nom de l'abonné.

Montant total de ma commande

À

Signature

Le

Pour toute information complémentaire, téléphonez à Angers au 02 41 24 11 20 ou à Nantes au 02 51 25 29 29

MANDAT DE PRELEVEMENT SEPA

Référence unique du mandat :



Type de contrat : Billetterie ONPL

En signant ce formulaire de mandat, vous autorisez l'ONPL à envoyer des instructions à votre banque pour débiter votre compte, et votre banque à débiter votre compte conformément aux instructions de l'ONPL.
Vous bénéficiez du droit d'être remboursé par votre banque selon les conditions décrites dans la convention que vous avez passée avec elle. Une demande de remboursement doit être présentée :
- dans les 8 semaines suivant la date de débit de votre compte pour un prélèvement autorisé.

IDENTIFIANT CREANCIER SEPA

FR08 222 431322

DESIGNATION DU TITULAIRE DU COMPTE A DEBITER

Nom, prénom :

Adresse :

Code postal :

Ville :

Pays :

DESIGNATION DU CREANCIER

Nom : ORCHESTRE NATIONAL DES PAYS DE LA LOIRE

Adresse : Maison des Arts, Esplanade Dutilleux
BP 15 246

Code postal : 49052

Ville : Angers cedex 02

Pays : France

DESIGNATION DU COMPTE A DEBITER

IDENTIFICATION INTERNATIONALE (IBAN)

IDENTIFICATION INTERNATIONALE DE LA BANQUE (BIC)

Type de paiement : Paiement récurrent/répétitif ☒

Signé à :

Le (JJ/MM/AAAA) :

Signature :

DESIGNATION DU TIERS DEBITEUR POUR LE COMPTE DUQUEL LE PAIEMENT EST EFFECTUE (SI DIFFERENT DU DEBITEUR LUI-MEME ET LE CAS ECHEANT) :

Nom du tiers débiteur :

JOINDRE UN RELEVÉ D'IDENTITÉ BANCAIRE (au format IBAN BIC)

Rappel :

En signant ce mandat j'autorise ma banque à effectuer sur mon compte bancaire, si sa situation le permet, les prélèvements ordonnés par l'ONPL. En cas de litige sur un prélèvement, je pourrai en faire suspendre l'exécution par simple demande à ma banque. Je réglerai le différend directement avec l'ONPL.

PROTECTION DES DONNÉES

Les informations que vous nous communiquez dans le cadre du présent bulletin constituent des données à caractère personnel et seront collectées dans un traitement de données. A cet effet le Syndicat Mixte de l'ONPL s'engage à respecter les dispositions du Règlement Général pour la Protection des Données (Règlement (UE) 2016/679 du Parlement européen et du conseil du 27 avril 2016)

1-Finalité du traitement-Pertinence des données-Base légale

Le traitement de données a pour objet la gestion des abonnements à la saison musicale de l'ONPL et, sauf opposition de votre part (voir chapitre 6), à la gestion d'opérations techniques de prospection pour des produits ou services analogues à ceux déjà fournis par l'ONPL.

Les informations recueillies sont des données d'identité et des coordonnées bancaires nécessaires à l'exécution des contrats ainsi passés (article 6 du RGPD)

Le responsable de traitement est l'Administrateur général de l'ONPL: 7 rue de Valmy à Nantes

2-Destination des données-Confidentialité

Les données recueillies sont à l'usage exclusif du service « Communication / Marketing » du Syndicat Mixte de l'ONPL. Aucun transfert n'est réalisé hors de l'Union européenne. En aucun cas les données ne sont transmises à des tiers. Le Syndicat Mixte de l'ONPL et ses collaborateurs s'engagent à en assurer la confidentialité.

3-Durée de conservation

Les données « clients » recueillies ne sont pas conservées au-delà de la durée strictement nécessaire à la gestion de l'abonnement.

Les données utilisées pour la prospection commerciale sont conservées pendant 3 ans à compter de la fin de la dernière relation commerciale ou du dernier contact émanant de votre part.

Les coordonnées bancaires sont supprimées une fois la transaction réalisée.

4-Sécurité-Intégrité-Disponibilité

Le Syndicat Mixte de l'ONPL met en œuvre toutes mesures techniques et organisationnelles utiles pour assurer la sécurité, l'intégrité et la disponibilité des données traitées.

5-Respect des droits des personnes

Vous pouvez :

- Accéder et obtenir copie des données vous concernant
- Vous opposer au traitement de ces données, les faire rectifier ou les faire effacer ;
- Vous opposer aux opérations de prospection de la part du Syndicat Mixte de l'ONPL (opposition à signifier au chapitre 6 ou, ultérieurement, en contactant notre délégué à la protection des données)

Vous disposez également d'un droit à la limitation du traitement de vos données ainsi que d'un droit à la portabilité des informations que vous nous aurez transmises.

Le délégué à la protection des données (DPO) du Syndicat Mixte de l'ONPL est votre interlocuteur pour toute demande d'exercice de vos droits :

- Contacter le DPO par voie électronique :

dpo@onpl.fr

- Contacter le DPO par courrier postal :

ONPL-DPO, 7 rue de Valmy BP 71229 44012
NANTES CEDEX 01

Si vous estimez, après nous avoir contactés, que vos droits sur vos données ne sont pas respectés, vous pouvez adresser une réclamation (plainte) à la CNIL à l'adresse suivante :

- Commission Nationale de l'Informatique et des Libertés-Service des plaintes
3, place de Fontenoy-TSA 80715-75334 PARIS
CEDEX 07

6-Prospéction commerciale: opposition

Si vous vous opposez à ce que vos données « clients » soient utilisées à des fins de prospection commerciale de la part du Syndicat Mixte de l'ONPL, cochez la case suivante ☐

MANDAT DE PRELEVEMENT SEPA

Référence unique du mandat :

Type de contrat : Billetterie ONPL

En signant ce formulaire de mandat, vous autorisez l'ONPL à envoyer des instructions à votre banque pour débiter votre compte, et votre banque à débiter votre compte conformément aux instructions de l'ONPL.
Vous bénéficiez du droit d'être remboursé par votre banque selon les conditions décrites dans la convention que vous avez passée avec elle. Une demande de remboursement doit être présentée :
- dans les 8 semaines suivant la date de débit de votre compte pour un prélèvement autorisé.

IDENTIFIANT CREANCIER SEPA

FR08 222 431322

DESIGNATION DU TITULAIRE DU COMPTE A DEBITER

Nom, prénom :
Adresse :

Code postal :
Ville :
Pays :

DESIGNATION DU CREANCIER

Nom : ORCHESTRE NATIONAL DES PAYS DE LA LOIRE

Adresse : Maison des Arts, Esplanade Dutilleux
BP 15 246
Code postal : 49052
Ville : Angers cedex 02
Pays : France

DESIGNATION DU COMPTE A DEBITER

IDENTIFICATION INTERNATIONALE (IBAN)

IDENTIFICATION INTERNATIONALE DE LA BANQUE (BIC)

Type de paiement : Paiement récurrent/répétitif ☒

Signé à :
Le (JJ/MM/AAAA) :

Signature :

DESIGNATION DU TIERS DEBITEUR POUR LE COMPTE DUQUEL LE PAIEMENT EST EFFECTUE (SI DIFFERENT DU DEBITEUR LUI-MEME ET LE CAS ECHEANT) :

Nom du tiers débiteur :

JOINDRE UN RELEVÉ D'IDENTITÉ BANCAIRE (au format IBAN BIC)

Rappel :
En signant ce mandat j'autorise ma banque à effectuer sur mon compte bancaire, si sa situation le permet, les prélèvements ordonnés par l'ONPL. En cas de litige sur un prélèvement, je pourrai en faire suspendre l'exécution par simple demande à ma banque. Je réglerai le différend directement avec l'ONPL.

PROTECTION DES DONNÉES

Les informations que vous nous communiquez dans le cadre du présent bulletin constituent des données à caractère personnel et seront collectées dans un traitement de données. A cet effet le Syndicat Mixte de l'ONPL s'engage à respecter les dispositions du Règlement Général pour la Protection des Données (Règlement (UE) 2016/679 du Parlement européen et du conseil du 27 avril 2016)

1 – Finalité du traitement – Pertinence des données – Base légale

Le traitement de données a pour objet la gestion des abonnements à la saison musicale de l'ONPL et, sauf opposition de votre part (voir chapitre 6), à la gestion d'opérations techniques de prospection pour des produits ou services analogues à ceux déjà fournis par l'ONPL.

Les informations recueillies sont des données d'identité et des coordonnées bancaires nécessaires à l'exécution des contrats ainsi passés (article 6 du RGPD)

Le responsable de traitement est l'Administrateur général de l'ONPL : 7 rue de Valmy à Nantes

2 – Destination des données – Confidentialité

Les données recueillies sont à l'usage exclusif du service « Communication / Marketing » du Syndicat Mixte de l'ONPL. Aucun transfert n'est réalisé hors de l'Union européenne. En aucun cas les données ne sont transmises à des tiers. Le Syndicat Mixte de l'ONPL et ses collaborateurs s'engagent à en assurer la confidentialité.

3 – Durée de conservation

Les données « clients » recueillies ne sont pas conservées au-delà de la durée strictement nécessaire à la gestion de l'abonnement.

Les données utilisées pour la prospection commerciale sont conservées pendant 3 ans à compter de la fin de la dernière relation commerciale ou du dernier contact émanant de votre part.

Les coordonnées bancaires sont supprimées une fois la transaction réalisée.

4 – Sécurité – Intégrité – Disponibilité

Le Syndicat Mixte de l'ONPL met en œuvre toutes mesures techniques et organisationnelles utiles pour assurer la sécurité, l'intégrité et la disponibilité des données traitées.

5 – Respect des droits des personnes

Vous pouvez :

- Accéder et obtenir copie des données vous concernant
- Vous opposer au traitement de ces données, les faire rectifier ou les faire effacer ;
- Vous opposer aux opérations de prospection de la part du Syndicat Mixte de l'ONPL (opposition à signifier au chapitre 6 ou, ultérieurement, en contactant notre délégué à la protection des données)

Vous disposez également d'un droit à la limitation du traitement de vos données ainsi que d'un droit à la portabilité des informations que vous nous aurez transmises.

Le délégué à la protection des données (DPO) du Syndicat Mixte de l'ONPL est votre interlocuteur pour toute demande d'exercice de vos droits :

• Contacter le DPO par voie électronique : dpo@onpl.fr

• Contacter le DPO par courrier postal : ONPL – DPO, 7 rue de Valmy BP 71229 44012 NANTES CEDEX 01

Si vous estimez, après nous avoir contactés, que vos droits sur vos données ne sont pas respectés, vous pouvez adresser une réclamation (plainte) à la CNIL à l'adresse suivante :

• Commission Nationale de l'Informatique et des Libertés – Service des plaintes
3, place de Fontenoy – TSA 80715 – 75334 PARIS Cedex 07

6 – Prospection commerciale : opposition

Si vous vous opposez à ce que vos données « clients » soient utilisées à des fins de prospection commerciale de la part du Syndicat Mixte de l'ONPL, cochez la case suivante ☐

La musique à la carte !

Devenez abonné(e) de l'ONPL
à partir de 3 concerts

Achetez des places à des tarifs très avantageux
avec des réductions allant jusqu'à 37% sur le prix de vos billets !

PASSION

8 concerts
Jusqu'à 37%
de réduction

Abonnements
en prévente dès le
lundi 26 mai

OPTION

de 6 à 7 concerts
Jusqu'à 31% de
réduction

Abonnements
en vente à partir du
lundi 2 juin

LIBERTÉ

de 3 à 4 concerts
Jusqu'à 25%
de réduction

Abonnements
en vente à partir du
lundi 2 juin

Abonnez-vous

et bénéficiez de nombreux avantages

- L'assurance d'avoir une place aux concerts de votre choix.
- Des tarifs préférentiels « abonné » tout au long de la saison pour l'achat de places supplémentaires pour vous et vos amis.





Achetez vos places
sur **onpl.fr**

Retrouvez l'ONPL

sur    

ONPL Nantes

Espace Entreprises
de la Cité des Congrès
7 rue de Valmy
BP 71 229 – 44012 Nantes CEDEX 1
02 51 25 29 29
billetterie.nantes@onpl.fr

ONPL Angers

Esplanade Dutilleux
26 avenue Montaigne
BP 15 246 – 49052 Angers CEDEX 02
02 41 24 11 20
billetterie.angers@onpl.fr

L'Orchestre National des Pays de la Loire est financé par :

