



ON
PL

ORCHESTRE
NATIONAL
DES PAYS
DE LA LOIRE

Saison
2026
2027

Vivre la musique
avec émotion !

Direction musicale Sascha Goetzel

S'abonner en ligne Rien de plus simple !

PASSION
de 8 à 9 concerts

Abonnements
en prévente le
mardi 19 mai

OPTION
de 6 à 7 concerts

LIBERTÉ
de 3 à 5 concerts

Abonnements
en vente à partir du
mercredi 27 mai

**PLACES
À L'UNITÉ**

En vente
à partir du
mardi 9 juin

Parce que votre fidélité nous est chère, nous avons le plaisir de vous informer que nos tarifs restent inchangés pour cette nouvelle saison.

Créez votre compte client sur onpl.fr

- **Achetez** vos abonnements ou vos places de concert rapidement depuis chez vous
- **Visualisez** vos places sur le plan de salle
- **Réglez** vos achats par transaction sécurisée

En vous abonnant en ligne vous **gagnez du temps sans payer de frais supplémentaires.**

Rendez-vous sur **onpl.fr**



édito



Antoine Chéreau
Président de l'ONPL,
1^{er} vice-président de la Région des
Pays de la Loire



Guillaume Lamas
Directeur Général
de l'ONPL

La saison 2026/2027 de l'Orchestre National des Pays de la Loire s'ouvre sous le signe du mouvement, de la transmission et de la rencontre, fidèle à la vocation d'un orchestre national au service de toute une région. Porté par l'élan de l'excellence artistique, l'ONPL conjugue les grands héritages symphoniques et la création d'aujourd'hui pour faire résonner, à Nantes, Angers et dans presque 30 villes ligériennes, un même souffle musical partagé.

Sous la direction musicale de Sascha Goetzl, qui poursuit son mandat de directeur musical avec enthousiasme, énergie et un grand talent, avec tous nos merveilleux musiciens, entourés de cheffes et chefs invités venus du monde entier, plus de cent œuvres jalonnent cette nouvelle saison, de Mozart à Ravel, de Strauss à Dutilleul, de Beethoven à Price et Pergolèse. Ce voyage à travers les siècles et les styles fera dialoguer racines européennes, influences extra-européennes et résonances contemporaines, dans une attention constante à la curiosité et à la découverte.

Grâce au fidèle soutien des collectivités qui forment le Syndicat mixte de l'ONPL : la Région Pays de la Loire, les métropoles de Nantes et Angers, les départements de Vendée, de Loire-Atlantique, de Maine-et-Loire, et de l'Etat (DRAC), l'Orchestre National des Pays de la Loire affirme avec force son engagement en faveur de la diversité et de l'éclectisme, en invitant de nombreuses cheffes d'orchestre qui représenteront plus de 50% des chefs invités, aux côtés de figures familières du public ligérien. Ces regards pluriels, conjugués à la personnalité des solistes – pianistes, violonistes, chanteurs, mais aussi des solistes de l'Orchestre – donneront leur couleur singulière à une saison qui assume pleinement son rôle de carrefour des talents.

Au cœur de cette programmation, 40 programmes d'orchestre (dont 26 dans la saison d'abonnement) proposeront 72 concerts à Angers et à Nantes. Près de 100 000 places seront disponibles, toujours avec une politique tarifaire adaptée (trois formules d'abonnement et jusqu'à 37% de réduction). Les concerts de saison trouveront à Nantes un nouvel écrin dans l'auditorium Debussy du Conservatoire, le temps des travaux du grand Auditorium de la Cité des Congrès, sans jamais rompre la continuité artistique de l'Orchestre.

Parce que la musique est aussi source de partage, cette saison se déploie « hors les murs », avec 20 concerts commentés dans les lycées, des représentations scolaires, des concerts Étudiants à 3 € la place, un grand projet d'action culturelle dans les quartiers prioritaires des métropoles, des interventions dans les hôpitaux, en Ehpad, en milieu carcéral ou associatif, en lien étroit avec un réseau fidèle d'entreprises mécènes et de particuliers. Les fidèles partenariats avec Angers Nantes Opéra, Mixt, Ma Région Virtuose, la Folle Journée de Nantes, prolongeront cette dynamique collective, où tradition et création, excellence et accessibilité se répondent et s'enrichissent.

Ainsi, la saison symphonique 2026-2027 de l'ONPL se veut à la fois populaire et exigeante, ancrée et inventive : un lien vivant entre héritages et renouvelaux, où le cœur symphonique des Pays de la Loire continue de battre au rythme de ses publics.

Brochure de saison ONPL

Conception/rédaction des textes :

Pôle Communication et Marketing de l'ONPL

Création graphique et visuels photographiques : Julien Cochin

Impression : Edicolor Print (35) – Certifications PEFC, FSC et Imprim'vert. Couverture et intérieur sur papier Arctic Volume.

Photos © Pays de la Loire / © Sébastien Gaudard

entretien avec Sascha Goetzl

Directeur musical de l'ONPL

L'un des thèmes les plus importants de la saison de l'Orchestre est le répertoire viennois, de Joseph Haydn à Richard Strauss. L'œuvre de Beethoven y tient une place centrale...

En effet. Au cœur du répertoire que vous évoquez et qui représente deux siècles de musique, nous poursuivons le Festival Beethoven. Il prend une dimension particulière en 2027 avec le bicentenaire de la disparition du compositeur. Sa musique a eu un impact prodigieux dans l'Histoire jusque dans la *Symphonie "Inextinguible"* de Nielsen que nous jouerons, mais aussi dans la musique de notre temps. Songez à la puissance révolutionnaire de la *Grande Fugue* de Beethoven !

N'est-il pas remarquable qu'un orchestre symphonique qui interprète la musique du post-romantisme allemand au 20^e siècle, puisse également s'intéresser aux répertoires classiques et baroques sans en trahir les styles ?

Les partitions de Beethoven et de tant d'autres compositeurs antérieurs ne sont pas figées par les interprétations "historiquement informées". Il faut certes les connaître et les avoir assimilées, mais le message des chefs-d'œuvre est si humainement puissant qu'il traverse le temps. C'est ainsi que nous donnerons le *Stabat Mater* de Pergolèse. Voilà un travail exploratoire passionnant ! Il démontre que l'Orchestre National des Pays de la Loire n'est pas seulement le gardien du grand répertoire symphonique traditionnel.

Cette saison, vous mettez à l'honneur plusieurs traditions dont la mise en avant des solistes de l'Orchestre et du Concert de Noël...

J'ai vécu ces traditions viennoises. Notre public sait que les solistes de l'ONPL sont de remarquables musiciens dont nous sommes particulièrement fiers. Par ailleurs, le message profondément humaniste de Noël, le dialogue culturel qu'il porte, dépasse le simple fait musical.

L'Orchestre invite aussi divers artistes français et fait une incursion dans le répertoire russe...

Plusieurs artistes mènent une formidable carrière internationale. Nous sommes heureux d'accueillir des personnalités telles que la trompettiste Lucienne Renaudin-Vary et les pianistes Lucas Debargue et Vanessa Wagner. Par ailleurs, j'ai confié le répertoire russe à des chefs invités qui en sont des interprètes privilégiés. Il est bénéfique que l'Orchestre aille vers d'autres esthétiques qui enrichissent ses couleurs.

Vous dirigez l'Orchestre depuis plusieurs saisons. Comment définiriez-vous son identité musicale et sa place dans la cité ?

L'ouverture des répertoires, du baroque au contemporain, la flexibilité du jeu, la clarté des timbres, l'expression de la passion sur scène, tout cela se ressent à chaque concert de l'ONPL. J'aimerais ajouter que dans les temps incertains et les crises mondiales que nous traversons, un orchestre n'est pas que l'interprète de chefs-d'œuvre : il est un fantastique outil de partage et de dialogue entre les publics, entre les cultures et les peuples.

Propos recueillis par **Stéphane Friederich**





BBC MUSIC MAGAZINE
AWARDS 2026

L'ONPL a gagné le prix **BBC Music Magazine Awards 2026**
du **meilleur enregistrement** dans la **catégorie Orchestre**.
CD consacré à Korngold, Schreker, Krenek enregistré
en juillet 2024 sous la direction de **Sascha Goetzl**.

les musiciennes et les musiciens

de l'Orchestre National
des Pays de la Loire



Direction musicale
Sascha Goetzl



© Sébastien Gaudard

Violons

Violon supersoliste

Jueun Jeong

Violon co-soliste, jouant violon solo

Marie-Lien N'Guyen

Chef d'attaque des seconds violons

Claire Aladjem • Daniel Ispas

Violon second soliste

Sébastien Christmann • Reynald Herrault
Charlotte Pugliese

Julie Abiton • Tanya Atanasova
Pierre Baldassare • Florent Bénier
Caroline Blot • Dominique Bodin
Sophie Bollich • Ségolène Brun-Lonjon
Benjamin Charmot • Anne Clément
Olivier Court • Violaine Delmas
Caroline Drouin • Madoka Futaba
Sabine Gabbé • Miwa Kamiya
Tatiana Mesnankine • Claire Michelet
Rémi Rièrre • Pascale Villette

Altos

Alto solo

Xavier Jeannequin • Grégoire Lefebvre

Alto second soliste

Hélène Malle

Michaël Belin • Sophie Brière
Julien Kunian • Sylvain Lejosne
Olivier Lemasle • Bertrand Naboulet
Pascale Pergaix • Damien Séchet

Violoncelles

Violoncelle solo

Paul Ben Soussan • Justine Pierre

Violoncelle second soliste

Thaddeus André

Ulysse Aragau • Émilie Corabœuf
François Gosset • Annabelle Gouache
Anaïs Maignan

Contrebasses

Contrebasse solo

Andrès Fernandez Subiela
Hervé Granjon de Lépiney

Contrebasse second soliste

Anne Aelvoet-Davergne • John Dahlstrand
Éric Costa • Marie-Noëlle Gleizes
Mickaël Masclet • Jean-Jacques Rollez

Flûtes

Flûte solo

Gilles Bréda • Rémi Vignet

Piccolo solo

Amélie Feihl • Mélanie Panel

Hautbois

Hautbois solo

Alexandre Mège • Seong Young Yun

Cor anglais solo

Vincent Arnoult • Jean-Philippe Marteau

Clarinettes

Clarinette solo

Jean-Daniel Bugaj • Sabrina Moulaï

Petite clarinette solo

Maguy Giraud

Clarinette basse solo

Enzo Ferrarato

Bassons

Basson solo

Ignacio Echebare • Gaëlle Habert

Contrebasson solo

Antoine Blot • Jean Detraz

Cors

Cor solo

Pierre-Yves Bens • Nicolas Gaignard

Dominique Bellanger • Grégory Fourmeau
David Macé • Florian Reffay

Trompettes

Trompette solo

Jean-Marie Cousinié • Jérôme Pouré

Cornet solo

Maxime Fasquel • Éric Dhenin

Trombones

Trombone solo

Jacques Barbez • Jean-Sébastien Scotton
Marc Merlin

Trombone basse

Nicolas Desvois

Tuba

Tuba solo

Maxime Duhem

Timbales et Percussions

Timbales solo

Nicolas Dunesme • Pierre Michel

Percussions solo

Abel Billard • Hans Loirs

les
concerts



Les grands classiques Saison 2

Les grands classiques #1 Romance

SEPTEMBRE
2026

direction Roberto Forés Veses

CONCERT
SYMPHONIQUE



Roberto Forés Veses © Jean-Baptiste Millot



Sarah Nemtanu © Marco Borggreve

Franz Schubert | 1797-1828
Ouverture de Fierrabras – 9'

Ludwig van Beethoven | 1770-1827
Romances pour violon et orchestre n°1 & 2 – 17'
Sarah Nemtanu violon

Joseph Haydn | 1732-1809
Symphonie n°104 – 29'

Trois pages au lyrisme irrésistible ouvrent ce programme dirigé par le chef d'orchestre espagnol **Roberto Forés Veses** : l'Ouverture de l'opéra de Schubert, *Fierrabras* et les deux *Romances pour violon et orchestre* de Beethoven composées lors de son arrivée à Vienne. Interprétées par **Sarah Nemtanu**, violon solo de l'Orchestre de Paris depuis janvier 2026, ces pièces lumineuses et tendres se détournent de l'image en coups de poing du compositeur révolutionnaire et révèle l'aspect féminin de son génie. Impressionnante conclusion d'une production symphonique jamais égalée, la non moins gracieuse *Symphonie n°104* d'Haydn porte à son point de non-retour la perfection du style classique.

Un programme entre classicisme et romantisme
au charme irrésistible !

à NANTES
Conservatoire
Auditorium Debussy
• ven 18 sept à 20h

Festival
Les grands
classiques #1

En ce début de saison, l'Orchestre National des Pays de la Loire présente l'acte II de son festival **Les Grands classiques** et poursuit son hommage à la prodigieuse trinité viennoise formée par Mozart, Haydn et Beethoven. Au fil de ces concerts, les musiciens de l'ONPL vous ouvrent les portes des salons de la ville impériale, carrefour des plus belles rencontres entre compositeurs et riche berceau d'une tradition musicale éternelle.



Pierre-Yves Bens © DR

Noble et joyeux, le *Troisième Concerto pour cor* de Mozart met en lumière Pierre-Yves Bens, cor solo de l'Orchestre.

Les grands classiques #2

Concerto pour cor

direction Katharina Wincor

SEPTEMBRE
2026

CONCERT
SYMPHONIQUE

Carl Philipp Emanuel Bach | 1714-1788
Sinfonia n°3 en fa majeur - 9'

Wolfgang Amadeus Mozart | 1756-1791
Concerto pour cor n°3 - 16'
Pierre-Yves Bens cor

Symphonie n°39 - 29'

à **NANTES**
Conservatoire
Auditorium Debussy
• sam 19 sept à 18h

à **ANGERS**
Centre de Congrès
• dim 20 sept à 17h

Les quatre concertos pour cor composés par Mozart sont des merveilles de raffinement. C'est **Pierre-Yves Bens**, cor solo de l'Orchestre National des Pays de la Loire, qui sera l'interprète du plus virtuose d'entre eux, le *Troisième*. Cette œuvre joyeuse mettra en lumière un instrument qui occupe bien trop rarement le devant de la scène. Quelques années plus tard, à l'été 1788, Mozart compose sa trente-neuvième symphonie alors même qu'il est dévasté par la mort de sa fille. Pourtant, sa musique elle, n'a jamais été aussi puissante et triomphante.

Festival
Les grands
classiques #2



Lucas Debargue © Dovile Sermokas

Le *Concerto pour piano n°2* de Prokofiev est la partition idéale pour sublimer le jeu puissant et spectaculaire de Lucas Debargue, lauréat du prestigieux Concours Tchaïkovski.

Ouverture
de saison

Till l'Espiegle

direction Sascha Goetzl

SEPTEMBRE
2026

CONCERT
SYMPHONIQUE

Benjamin Britten | 1913-1976
Soirées musicales – 10'

Sergueï Prokofiev | 1891-1953
Concerto pour piano n°2 – 31'
Lucas Debargue piano

Richard Strauss | 1864-1949
Mort et Transfiguration – 25'
Till l'Espiegle – 15'

à **NANTES**
Conservatoire
Auditorium Debussy
• ven 25 sept à 20h
• sam 26 sept à 18h

à **ANGERS**
Centre de Congrès
• dim 27 sept à 17h

Les enchanteresses *Soirées musicales* de Britten préparent l'impressionnante éruption sonore du *Concerto pour piano n°2* de Prokofiev dont la cadence – la plus longue et spectaculaire du répertoire – nécessite une virtuosité hors norme de la part du pianiste. Les doigts endiablés de **Lucas Debargue** mèneront ce combat homérique, promesse d'un spectacle fascinant. La vie et ses ivresses, l'au-delà et ses promesses, **Sascha Goetzl** dirigera ensuite deux flamboyants poèmes symphoniques de Richard Strauss : *Mort et Transfiguration*, récit des dernières heures d'un artiste à l'agonie et *Till l'Espiegle* ou les aventures d'un impertinent saltimbanque frétilant jusqu'au bout de sa corde de pendu ! Deux merveilles qui déploient un orchestre foisonnant.

Till
l'Espiegle

OCTOBRE
2026

Les grands standards de la chanson française

direction Dylan Corlay

CHANSONS
SYMPHONIQUES

**Jacques Brel, Serge Gainsbourg, Yves Montand,
Barbara, Dalida, Stromae...**

*Orchestrations de Cyrille Lehn, Bruno Fontaine, Lucas Henri,
Sebastian Koolhoven et Matthieu Michard*

Isabelle Georges et **Frederik Steenbrink** chant

Avec sa voix suave à en décrocher les étoiles, **Isabelle Georges** se lance ici dans un véritable tour de chant aux côtés de son complice de toujours **Frederik Steenbrink**. Accompagné par les musiciens de l'Orchestre National des Pays de la Loire dirigés par **Dylan Corlay**, l'inséparable duo sera tour à tour la voix de Brel, de Gainsbourg, de Montand, de Barbara ou Dalida pour évoquer l'amour, la résilience et les rêves les plus fous. Avec fougue, volupté, malice et émotion, les deux chanteurs nous entraînent dans le tourbillon de la vie.

à **NANTES**

Conservatoire
Auditorium Debussy
• ven 2 oct à 20h
• sam 3 oct à 18h

à **ANGERS**

Centre de Congrès
• dim 4 oct à 17h
• mar 6 oct à 20h

à **CHOLET**

Théâtre Saint-Louis
• mer 7 oct à 20h30

durée 1h30

Isabelle Georges et Frederik Steenbrink © Renaud Corlouër

Le duo flamboyant composé
d'Isabelle Georges et de Frederik Steenbrink
nous entraîne dans un tourbillon musical
teinté d'humour et de nostalgie.

Conception & réalisation Isabelle Georges & Frederik Steenbrink
En accord avec Encore Music, Artmedeo Yann Ollivier

Les grands
standards
de la chanson
française

L'Écossaise

direction Jesko Sirvend

CONCERT
SYMPHONIQUE

Wolfgang Amadeus Mozart | 1756-1791

Ouverture de l'Enlèvement au Sérail – 6'

Symphonie concertante pour violon et alto – 30'

Jueun Jeong violon

David Gaillard alto

Felix Mendelssohn | 1809-1847

Symphonie n°3 « Écossaise » – 40'

La palpitante *Ouverture de l'Enlèvement au Sérail* de Mozart introduit à merveille la *Symphonie concertante* du compositeur. Inspirée d'une pratique parisienne très en vogue à la fin du 18^e siècle, elle fait converser plusieurs solistes avec l'orchestre. Ici, les instruments de **Jueun Jeong**, notre nouvelle violon super soliste et de **David Gaillard**, alto solo de l'Orchestre de Paris, dialoguent sans que jamais l'un ne semble vouloir laisser le dernier mot à l'autre. Ils s'imitent, se répliquent, s'interrompent... toute l'imagination mozartienne est au service de cet incroyable spectacle ! Le chef **Jesko Sirvend** nous entraîne ensuite en Écosse, une terre légendaire qui fascina le jeune Mendelssohn. Le souvenir de ces paysages grandioses lui inspira l'une de ses plus grandes symphonies, la *Troisième*, où résonnent des airs de cornemuses, des mélodies folkloriques et le chant des vagues.

à NANTES

Conservatoire
Auditorium Debussy

- sam 10 oct à 18h
- jeu 15 oct à 20h

à ANGERS

Centre de Congrès

- dim 11 oct à 17h
- mar 13 oct à 20h

Avant-scène

Présentation du programme
par Jesko Sirvend
30 minutes avant le début
du concert

Jueun Jeong © Aristudio

L'altiste David Gaillard et Jueun Jeong,
violon supersoliste de l'ONPL, allient leurs
timbres dans la sublime *Symphonie concertante*
de Mozart... un miracle de fusion instrumentale !

L'Écossaise



OCTOBRE
2026

Les aventures du prince Ahmed

CINÉ-CONCERT
FAMILLES

à partir
de 6 ans

direction Jean Deroyer

Les aventures du prince Ahmed | 1926

Film réalisé par **Lotte Reiniger** et **Carl Koch**
Musique de **Gilles Alonzo**

Un fils de Calife, un cheval magique, une sorcière et une princesse enlevée par un mage noir... *Les aventures du prince Ahmed* nous entraînent dans un merveilleux périple à travers les contrées lointaines de l'Orient. Des déserts de sable jusqu'à la Grande Muraille de Chine, ce film de Lotte Reiniger et Carl Koch entièrement réalisé en papier découpé, semble tout droit sorti d'un conte des *Mille-et-une-nuits*. Datant de 1926, ce long-métrage d'animation est le plus ancien que l'histoire du cinéma ait conservé. Aux côtés des instruments traditionnels de l'Orchestre symphonique, les percussions orientales et l'Oud teintent de couleurs exotiques la magnifique partition de **Gilles Alonzo**. Un récit épique et malicieux aux rythmes de mélodies venues de l'autre bout du monde !

à LA TRANCHE-SUR-MER

Espace Les Floralies
• dim 18 oct

à NANTES

Conservatoire
Auditorium Debussy
• mar 20 oct
à 15h et 17h30

à SAUMUR

Théâtre Le Dôme
• mer 21 oct à 19h30

à SAINT-NAZAIRE

Le Théâtre
• jeu 22 oct à 15h

à ANGERS

Centre de Congrès
• ven 23 oct
à 15h et 17h30

durée 1h05

Foisonnant de détails, de robes en dentelle et de moucharabiehs, *Les Aventures du prince Ahmed* est un joyau du cinéma d'animation conçu par l'une des pionnières du genre, l'allemande Lotte Reiniger.

Distribution Carlotta Films

Ciné-concert
familles



Roberto Forés Vesés © Jean-Baptiste Millot

Comme Roméo et Juliette au bal masqué organisé par le clan Capulet, franchissez les portes de nos salles pour découvrir les merveilles de l'orchestre symphonique !

Concert étudiants

Roméo et Juliette

direction Roberto Forés Vesés

NOVEMBRE
2026



CONCERT
SYMPHONIQUE

Joaquín Turina | 1882-1949
Danzas Fantásticas – 17'

Sergueï Prokofiev | 1891-1953
Roméo et Juliette, extraits des suites n°1 et n°2 – 45'

Concerts réservés
exclusivement
aux étudiants

à **ANGERS**
Centre de Congrès
• mar 10 nov à 20h

à **NANTES**
Conservatoire
Auditorium Debussy
• jeu 12 nov à 20h

Chaque année, l'Orchestre National des Pays de la Loire accueille plus de 3000 étudiants lors de deux grands concerts symphoniques à 3€. Chaque fois, c'est le même bonheur, le même enthousiasme. Cette saison encore, les musiciens de l'ONPL et le chef d'orchestre espagnol **Roberto Forés Vesés** mettent les petits plats dans les grands avec, au programme, les suites de *Roméo et Juliette* de Prokofiev. Quand l'hostilité entre Montaigu et Capulet empêche un amour de se dire au grand jour, la passion et la violence entrent en ébullition dans les rues de Vérone. De la célèbre *Danse des chevaliers* à la *Mort de Tybalt*, les accents les plus déchirants rythment cette partition parcourue par un souffle dramatique exceptionnel.

à **LA ROCHE-SUR-YON**
Le Grand R
• dim 8 nov à 16h
Concert tout public

Roméo
et Juliette



Jaehong Park © ROHSH

Tchaïkovski livre avec la 5^e symphonie une de ses œuvres les plus forte et les plus personnelle. Un chef-d'œuvre absolu !

NOVEMBRE
2026

Sur un thème de Paganini

direction Anna Rakitina

CONCERT
SYMPHONIQUE

Sergueï Rachmaninov | 1873-1943
Rhapsodie sur un thème de Paganini – 22'
Jaehong Park piano

Piotr Ilitch Tchaïkovski | 1840-1893
Symphonie n°5 – 45'

Confiée aux doigts incandescents du pianiste **Jaehong Park**, la *Rhapsodie sur un thème de Paganini* de Rachmaninov, page mélancolique ponctuée des accents sinistres de la mélodie du *Dies Irae*, est un sommet du romantisme. Les mêmes motifs mortifères pavent la *Symphonie n°5* de Tchaïkovski. Omniprésent, le thème du Destin revient au cours de chaque mouvement de l'œuvre à la manière d'une idée fixe. Marqué par son mariage désastreux et ses idées suicidaires, le compositeur signe l'une de ses partitions les plus autobiographiques. La cheffe **Anna Rakitina** dirigera ces deux chefs-d'œuvre débordant d'humanité et de passion.

à **ANGERS**
Centre de Congrès
• mar 17 nov à 20h
• dim 22 nov à 17h

à **NANTES**
Conservatoire
Auditorium Debussy
• ven 20 nov à 20h
• sam 21 nov à 18h

Sur un thème
de Paganini



Andrès Fernandez Subiela © Melle Meigovel

Un *Concerto pour contrebasse*, ce n'est pas banal ! Andrès Fernandez Subiela, contrebasse solo de l'ONPL, donne un coup de projecteur sur cet instrument fascinant.

NOVEMBRE
2026

Concerto pour contrebasse

direction Polina Lebedieva

CONCERT
SYMPHONIQUE

Fanny Mendelssohn | 1805-1847

Ouverture en do – 11'

Giovanni Bottesini | 1821-1889

Concerto n°2 pour contrebasse – 17'

• arrangement Norman Ludwin

Andrès Fernandez Subiela contrebasse

Georges Bizet | 1838-1875

Symphonie en ut – 27'

Avec la délicate *Ouverture en do*, c'est un très bel hommage que l'ONPL et la cheffe ukrainienne **Polina Lebedieva** rendent à Fanny Mendelssohn, une des rares femmes compositeurs du 19^e siècle qui dans l'ombre de son frère Félix n'osa publier ses œuvres qu'à la fin de sa vie. Ce n'est pas un hasard si l'on surnommait Giovanni Bottesini le « Paganini de la contrebasse ». Repoussant les limites de son instrument pour en révéler toute la richesse expressive, il composa des parties de solistes redoutables comme en atteste la coda ébouriffante de son second concerto interprété ici par **Andrès Fernandez Subiela**, contrebasse solo de l'ONPL. La *Symphonie en ut* de Bizet est également une pièce élégante et lumineuse. Avec ses mélodies orientalisantes, l'œuvre évoque déjà le goût pour l'exotisme de l'auteur des futurs *Pêcheurs de perles* et *Carmen*.

à **NANTES**

Conservatoire
Auditorium Debussy
• ven 27 nov à 20h

à **SAINT-GILLES
CROIX-DE-VIE**

La Balise
• sam 28 nov à 20h30

à **NORT-SUR-ERDRE**

Cap Nort
• dim 29 nov à 17h

Concerto pour
contrebasse



Sabrina Moulaï © Béatrice Cruveiller

Tout chante dans le *Concerto pour clarinette* de Jean Françaix, une œuvre brillante et pleine d'humour interprétée par Sabrina Moulaï, clarinette solo de l'ONPL.

Concerto pour clarinette

NOVEMBRE 2026
MARS 2027

direction Karen Ní Bhroin

CONCERT
SYMPHONIQUE

Domenico Cimarosa | 1749-1801
Ouverture du Mariage secret - 8'

Jean Françaix | 1912-1997
Concerto pour clarinette - 25'
Sabrina Moulaï clarinette

Ludwig van Beethoven | 1770-1827
Symphonie n°1 - 26'

Honneur à Domenico Cimarosa, un compositeur italien contemporain de Mozart. Son opéra *Le mariage secret* est entré dans la légende pour avoir été entièrement bissé le soir de sa création à la demande de l'Empereur Léopold II. Enfant prodige et élève de l'immense pédagogue Nadia Boulanger, Jean Françaix composa un *Concerto pour clarinette* à l'humour décapant. Favorisant les pirouettes, les phrases comiques et les mesures inédites, cette œuvre sera un véritable défi pour la clarinetteste solo de l'ONPL **Sabrina Moulaï**. Place ensuite à l'enthousiasme juvénile de Beethoven qui, à 29 ans, ose enfin se mesurer à l'héritage de son maître Joseph Haydn dans une *Première Symphonie* à la maîtrise déjà sidérante.

à **ANCENIS**
Théâtre Quartier Libre
• ven 27 nov à 20h30

à **NANTES**
Conservatoire
Auditorium Debussy
• dim 29 nov à 17h

à **SAUMUR**
Théâtre Le Dôme
• ven 19 mars à 20h30
La Sérénade n°6
« Serenata notturna »
de Wolfgang Amadeus Mozart
sera donnée à la place
du Concerto pour clarinette
de Jean-Françaix

Concerto pour
clarinette



Lucienne Renaudin-Vary © Simon Fowler

Avec son immense charisme et sa joie de jouer contagieuse, Lucienne Renaudin-Vary vous invite à un concert pétillant pour entrer dans la magie de Noël !

Concert de Noël

direction Sascha Goetzl

DÉCEMBRE
2026

CONCERT
SYMPHONIQUE

Elisabeth Jacquet de La Guerre | 1665-1729
Ouverture de Céphale et Procris

Louise Farrenc | 1804-1875
Ouverture n°2 en mi bémol majeur

Elsa Barraine | 1910-1999
Symphonie n°2

Nadia Boulanger | 1887-1979
Lux Aeterna
Pièces pour Maîtrise seule et harpe

Henry Purcell | 1659-1695
Sound the Trumpet

Jean-Sébastien Bach | 1685-1750
Jésus, que ma Joie demeure

Piotr Ilitch Tchaïkovski | 1840-1893
Casse-Noisette (extraits)

Antonín Dvořák | 1841-1904
Dances slaves, n°2

Leroy Anderson | 1908-1975
Christmas Festival

Hugh Martin | 1914-2011
Have Yourself a Merry Little Christmas

à **NANTES**
Conservatoire
Auditorium Debussy
• ven 4 déc à 20h
• sam 5 déc à 18h
• jeu 10 déc à 20h

à **ANGERS**
Centre de Congrès
• dim 6 déc à 17h
• mar 8 déc à 20h

durée 1h45

Lucienne Renaudin-Vary trompette

Maîtrise des Pays de la Loire - Pierre-Louis Bonamy chef de Chœur
Maîtrise de la Perverie - Charlotte Badiou-Corbière cheffe de Chœur

Créatrices cachées, oubliées ou femmes d'illustres compositeurs, nombreuses compositrices sont souvent restées dans l'ombre du paysage musical. Ce concert invite à découvrir à travers les époques et les styles les œuvres de ces femmes, parfois encore peu connues mais qui sont pourtant fondamentales dans l'histoire de la musique. Si Noël est synonyme de fête la seconde partie de ce concert en sera une : La « féé trompette », **Lucienne Renaudin-Vary** revisitera des standards comme *Have Yourself a Merry Little Christmas* de Hugh Martin et des classiques comme la *Danse slave* de Dvořák. Et comme souffler dans une trompette est aussi naturel pour elle que de chanter, elle associera sa voix à celle des enfants des **Maîtrises des Pays de la Loire et de la Perverie**. Une rencontre au sommet au son éclatant de la trompette !

Concert
de Noël



DÉCEMBRE
2026

Dernier appel

Les aventures de Gaspard et Gustave

direction Simon Proust

CONCERT
FAMILLES

à partir
de 5 ans

Dernier appel
Musique de **Nicolas Dunesme** | né en 1989
(Commande de l'ONPL)

Texte et illustrations de **Cécile Turenne**
Dessins projetés sur écran

Guillaume Marquet récitant

à **ANGERS**
Centre de Congrès
• jeu 17 déc à 19h

à **NANTES**
Conservatoire
Auditorium Debussy
• ven 18 déc à 19h

durée 50'

Quand le simple voyage en train de Gaspard et Gustave se transforme en une véritable école de la vie, c'est tout l'orchestre symphonique qui sonne le dernier appel et participe à cette fantastique aventure peuplée de personnages aussi loufoques les uns que les autres. Ce conte merveilleux, sorti tout droit de l'imagination de l'illustratrice **Cécile Turenne**, est une magnifique allégorie de l'enfance avec ses angoisses, ses combats et ses victoires. Extraites des grandes œuvres du répertoire et de compositions originales de **Nicolas Dunesme**, timbalier solo de l'ONPL, de charmantes mélodies tantôt rêveuses tantôt entraînantes accompagnent ce voyage insolite. Bienvenue à bord !

Dernier appel ! Embarquez à bord du train avec Gaspard et Gustave, deux petits héros qui découvrent les joies et les peines de l'enfance... et l'Orchestre symphonique.

Dernier
appel



Zofia Kiniorska © Pauline Ballet

Entrez dans la valse folle des fêtes
de fin d'année au son des plus beaux ballets.

Musiques de ballets

direction Zofia Kiniorska

DÉCEMBRE
2026

CONCERT
SYMPHONIQUE

Jules Massenet | 1842-1912
Cendrillon, Suite n°1 – 25'

Léo Delibes | 1836-1891
Coppélia, Suite n°1 – 25'

Piotr Ilitch Tchaïkovski | 1840-1893
Le lac des cygnes, Suite – 25'

à **ANGERS**
Centre de Congrès
• ven 18 déc à 20h

à **NANTES**
Conservatoire
Auditorium Debussy
• sam 19 déc
à 15h et 18h

Mêlant humour, poésie et merveilleux, les célèbres pages des ballets de Massenet, Delibes et Tchaïkovski font partie des gourmandises musicales incontournables de cette période de l'année. Les musiciens de l'ONPL et la cheffe d'orchestre polonaise **Zofia Kiniorska** se livrent ici à un charmant pas de deux et nous entraînent dans un fantastique tourbillon musical. Laissez-vous envoûter par la danse d'Odette et son prince ou par la célèbre *Valse de Swanilda*, autant de pages remarquables pour leur élégance et leur couleur instrumentale. Un concert féérique pour entrer dans la magie des fêtes !

Musiques
de ballets

Symphonie de feu

JANVIER
2027

direction Samy Rachid

CONCERT
SYMPHONIQUE

Modeste Moussorgski | 1839-1881

Une nuit sur le mont Chauve - 12'

Version de **Nikolaï Rimski-Korsakov** | 1844-1908

Sergueï Rachmaninov | 1873-1943

Symphonie n°2 - 60'

à **ANGERS**

Centre de Congrès

- dim 10 janv à 17h
- mar 12 janv à 20h

à **NANTES**

Conservatoire
Auditorium Debussy

- jeu 14 janv à 20h
- ven 15 janv à 20h
- sam 16 janv à 18h

Avant-scène

Présentation du programme
par Samy Rachid
30 minutes avant le début
du concert

Après les visions démoniaques du terrifiant sabbat de sorcières d'*Une nuit sur le mont Chauve* de Moussorgski, le chef **Samy Rachid**, pour la première fois à la tête de l'Orchestre National des Pays de la Loire, prolongera l'enchantement avec une symphonie de feu. Les mélodies folkloriques, les sonneries de cloches et les couleurs automnales imprègnent la *Deuxième Symphonie* de Rachmaninov. Toute l'âme du compositeur russe semble se nicher dans cette partition traversée tour à tour d'humeurs noires et de lumière.

Samy Rachid © Theresa Pewal

Deux œuvres puissantes parcourues
de frissons et de sursauts diaboliques.

Symphonie
de feu



Vanessa Wagner © Lyodoh Kaneko

Vanessa Wagner nous émeut aux larmes dans le sublime mouvement lent central du *Concerto en sol* de Ravel.

Concerto en sol

direction Natalia Ponomarchuk

FÉVRIER
2027

CONCERT
SYMPHONIQUE

Boris Liatochinski | 1895-1968
« *Grazhyna* » *Symphonic Ballad* – 19'

Maurice Ravel | 1875-1937
Concerto en sol – 23'
Vanessa Wagner piano

Jean Sibélius | 1865-1957
Symphonie n°2 – 43'

au **MANS**
Les Quinconces
• sam 6 fév à 20h

à **ANGERS**
Centre de Congrès
• dim 7 fév à 17h
• jeu 11 fév à 20h

à **NANTES**
Conservatoire
Auditorium Debussy
• mar 9 fév à 20h
• mer 10 fév à 20h

À la délicatesse des *Préludes* de Debussy succède toute l'énergie du *Concerto en sol* de Ravel. La pianiste **Vanessa Wagner**, dont le jeu intense ne laisse personne indifférent, rejoindra l'Orchestre dans ce chef-d'œuvre aux accents jazzy et à la rythmique tour à tour sautillante, langoureuse et hispanisante. Restons dans la lumière avec l'épique *Symphonie n°2* de Sibelius. Créée triomphalement en 1902, les Finlandais lui prêtèrent aussitôt une dimension nationaliste et en firent un symbole de résistance contre l'impérialisme russe. C'est la cheffe d'orchestre ukrainienne **Natalia Ponomarchuk**, directrice musicale de l'Orchestre de chambre de Kiev, qui dirigera cette œuvre profondément romantique.

Concerto
en sol



FÉVRIER
2027

Hitchcock The Lady Vanishes

direction Fabrice Pierre

CINÉ-CONCERT

The Lady Vanishes | 1938

Long métrage

Version originale en anglais sous-titrée en français

Alfred Hitchcock réalisateur

Gilles Alonzo musique orchestration commandée par l'ONPL

à **ANGERS**

Centre de Congrès

• dim 14 fév à 17h

à **PORNICHET**

Quai des Arts

• mer 17 fév à 20h

à **NANTES**

Conservatoire

Auditorium Debussy

• jeu 18 fév à 20h

• sam 20 fév à 18h

durée 1h40

Réalisé en 1938, *The Lady Vanishes* est l'avant-dernier film de la période anglaise d'Alfred Hitchcock. Celui dont le succès lui permettra de gagner son ticket pour Hollywood. La femme dont il est question ici n'est pas une beauté froide comme celles que le réalisateur se plaisait à tourmenter, mais une charmante vieille dame encore plus british que le plus célèbre agent des services secrets de sa majesté. Dans un train transportant des voyageurs étranges à travers une Europe qui se prépare à la guerre, elle s'évapore. Kidnapping ? Meurtre ? Illusion ? Deux jeunes gens improvisent une enquête et Hitchcock, lui, nous mène en bateau. La fiévreuse partition du compositeur **Gilles Alonzo** jouée en live par les musiciens de l'ONPL donnera le tempo et la mesure du suspense.

Miss Froy a disparu ! Complot politique, tour de passe-passe ou prestidigitation ? Alfred Hitchcock signe un film manifeste à l'humour et au suspense décapants.

Ciné-concert
Hitchcock



Paul Lay © Christophe Cahotement

Du pur piano jazz avec l'improvisation
en fil rouge !

Le jazz à la rencontre du classique

direction Ryan McAdams

FÉVRIER
2027

JAZZ ET
CLASSIQUE

Improvisation jazz autour des œuvres de Satie, Milhaud, Ravel, Fauré...

Arrangements **Robin Melchior**

Erik Satie | 1866-1925
1^{re} Gymnopédie

Darius Milhaud | 1892-1974
Le bœuf sur le toit

Maurice Ravel | 1875-1937
*Concerto en sol,
2^e mouvement*

Gabriel Fauré | 1845-1924
Dolly (extraits)

Paul Lay piano

Claude Debussy | 1862-1918
*Children's Corner (extraits)
Petite Suite (En bateau)*

Henri Sauguet | 1901-1989
Les forains (extraits)

James Price Johnson | 1894-1955
Ebony Rhapsodie

Paul Lay | né en 1984
Création mondiale

à **ANGERS**

Centre de Congrès
• mar 16 fév à 20h

à **NANTES**

Conservatoire
Auditorium Debussy
• ven 19 fév à 20h

durée 1h30

Avant-scène

Présentation du programme
par Paul Lay
30 minutes avant le début
du concert

Quand le souffle du classique rencontre le swing et l'improvisation du jazz, le pianiste **Paul Lay** et les musiciens de l'ONPL abolissent les frontières des genres et revisitent la musique française du début du 20^e siècle. Du fond des cabarets au-devant des scènes internationales, Ravel, Debussy, Fauré ou encore Satie sont les témoins de l'extraordinaire foyer de création artistique qu'était Paris au début des années 1900. Entre siècles et styles, Paul Lay s'empare de ces classiques pour leur donner un nouveau souffle.

Le jazz à la
rencontre du
classique

Beethoven

200^e anniversaire de sa mort
Célébrons une voix éternelle



À l'occasion du 200^e anniversaire de la mort de Ludwig van Beethoven, Sascha Goetzel et les musiciens de l'ONPL nous ouvrent les portes de son univers et, à travers des œuvres plus personnelles, laissent percevoir l'homme caché derrière le mythe.

Festival Beethoven #1 Symphonie Pastorale

direction Sascha Goetzel

MARS
2027

CONCERT
SYMPHONIQUE



Sascha Goetzel © Sébastien Gaudard



Federico Colli © Benjamin Ealovega

Ludwig van Beethoven | 1770-1827

Concerto pour piano n°3 – 34'

Federico Colli piano

Symphonie n°6 « Pastorale » – 39'

Sascha Goetzel et les musiciens de l'Orchestre célèbrent le génie de Beethoven dans le *Troisième Concerto pour piano*, le plus orageux et le plus lyrique des cinq. Sublimé par le toucher du pianiste italien **Federico Colli**, cette œuvre témoigne des premiers effets de l'infirmité sur l'écriture du compositeur et de la volonté de ne pas céder au désespoir. D'une gaieté folle, la *Symphonie n°6* reflète également le vague à l'âme de Beethoven qui, luttant contre la dépression, trouve dans la nature une source de joie inépuisable. Paix et douceur imprègnent cette œuvre unique où l'on entend tour à tour le chant des oiseaux, le calme de la campagne après la tempête ou l'arrivée des bergers dans la prairie.

à **ANGERS**

Centre de Congrès

- dim 7 mars à 17h
- jeu 11 mars à 20h

à **NANTES**

Conservatoire
Auditorium Debussy

- mar 9 mars à 20h
- mer 10 mars à 20h

Beethoven
200^e anniversaire



Sascha Goetzel © Cristian Barcan

Des œuvres intimes et personnelles
pour découvrir Beethoven autrement.

Festival Beethoven #2

Symphonie n°4

MARS
2027

direction Sascha Goetzel

CONCERT
SYMPHONIQUE

Richard Strauss | 1864-1949
Sérénade pour vents - 10'

Ludwig van Beethoven | 1770-1827
Grande Fugue - 16'
• arrangement Felix Weingartner

Symphonie n°4 - 35'

La très romantique sérénade pour instruments à vent rappelle, dans son effectif comme dans sa structure, la *Gran Partita* de Mozart que Strauss prit certainement en exemple. Près d'un siècle après la composition de la *Grande Fugue* de Beethoven, le chef d'orchestre Félix Weingartner arrange pour orchestre cette partition monumentale et lui confère des sonorités amples qui font ressortir plus visiblement encore son énergie considérable. **Sascha Goetzel** dirigera ensuite un joyau rare, la *Symphonie n°4*, étonnante par sa vitalité juvénile et son caractère intime. Fourmillant d'inventions, cette page semble éclairer Beethoven sous un jour nouveau, celui d'un homme transporté par ses sentiments amoureux pour la comtesse Brunswick.

à **ANGERS**

Centre de Congrès
• dim 14 mars à 17h
• jeu 18 mars à 20h

à **NANTES**

Conservatoire
Auditorium Debussy
• ven 19 mars à 20h
• sam 20 mars à 18h

Avant-scène

Présentation du programme
par Sascha Goetzel
30 minutes avant le début
du concert

Beethoven
200^e anniversaire



Eva Zaïcik © Capucine de Chocqueuse



Gwendoline Blondeel © Camille Doyen

Deux sublimes voix pour une œuvre emblématique : le *Stabat Mater* de Pergolèse.

Stabat Mater de Pergolèse

violon et direction
Matthieu Handtschoewercker

MARS
AVRIL
2027

CONCERT
SYMPHONIQUE

Dimitri Chostakovitch | 1906-1975
Chamber Symphony en do mineur – 23'

Jean-Baptiste Pergolèse | 1710-1736
Stabat Mater – 39'

Gwendoline Blondeel soprano
Eva Zaïcik mezzo-soprano (Cholet, Nantes, Châteaubriant, Angers)
Rose Naggar-Tremblay contralto (Noirmoutier, Laval)

La *Symphonie de chambre* de Chostakovitch, partition poignante et lancinante fera ici écho au sublime *Stabat Mater* de Pergolèse, œuvre d'un compositeur de 26 ans condamné par la tuberculose. Deux chanteuses unissent ici leurs timbres pour donner toute sa profondeur à la souffrance de la Vierge pleurant son fils au pied de la croix. Avec une infinie douceur, les deux voix angéliques s'enlacent et les larmes de Marie et celles du compositeur se mêlent dans une plainte sensuelle et douloureuse. Le violoniste **Matthieu Handtschoewercker** dirigera de l'archet ces deux oeuvres aux multiples résonances.

à **NOIRMOUTIER**
Les Salorges
• ven 26 mars à 20h30

à **LAVAL**
Le Théâtre
• sam 27 mars à 20h30

à **CHOLET**
Théâtre Saint-Louis
• mar 30 mars à 20h30

à **NANTES**
Conservatoire
Auditorium Debussy
• jeu 1^{er} avril à 20h

à **CHÂTEAUBRIANT**
Théâtre de Verre
• sam 3 avril à 20h30

à **ANGERS**
Centre de Congrès
• dim 4 avril à 17h

Stabat Mater
de Pergolèse



Svetlina Stoyanova © Monarca Studios

Tissant des liens subtils entre Mozart, Berg et Nielsen, ce concert sonne comme une ode à l'amour et à la vie.

La voix à l'honneur

direction Sascha Goetzel

AVRIL
2027

CONCERT
SYMPHONIQUE

Wolfgang Amadeus Mozart | 1756-1791
Symphonie n°31 "Paris" - 17'

Alban Berg | 1885-1935
Sieben frühe Lieder - 18'
Svetlina Stoyanova mezzo-soprano

Carl Nielsen | 1865-1931
Symphonie n°4 « Inextinguible » - 36'

C'est avec Mozart et l'une de ses symphonies les plus brillantes que s'ouvre ce concert. Composée à Paris, la joyeuse et pétillante *Symphonie n° 31* connut un succès immédiat jamais démenti. La voix de la mezzo-soprano bulgare **Svetlina Stoyanova** s'étirera ensuite rêveusement dans les *Sieben frühe Lieder* d'Alban Berg, sept poèmes à l'orchestration ciselée, aussi délicats que sensuels. Avec sa *Quatrième symphonie*, le compositeur danois Carl Nielsen signe en 1916 son plus grand chef-d'œuvre. Au fil de quatre mouvements enchaînés, s'engage une lutte acharnée contre le chaos et les forces destructrices. Une œuvre forte écrite alors que le Monde était en guerre, un manifeste pour la paix qui semble faire écho aujourd'hui.

à **NANTES**
Conservatoire
Auditorium Debussy
• sam 10 avril à 18h
• ven 16 avril à 20h

à **ANGERS**
Centre de Congrès
• dim 11 avril à 17h
• jeu 15 avril à 20h

Avant-scène
Présentation du programme
par Sascha Goetzel
30 minutes avant le début
du concert

La voix
à l'honneur



Raphaël Feuillâtre © Stefan Höderath

Un concert aux rythmes latinos pour découvrir l'univers coloré et pimenté de Raphaël Feuillâtre, un des plus grands guitaristes actuels.

Au café latino

direction Glass Marcano

MAI
2027

CONCERT
SYMPHONIQUE

Astor Piazzolla | 1921-1992
Ouverture de Maria de Buenos-Aires
• arrangement Jean Detraz

Joaquín Rodrigo | 1901-1999
Concerto d'Aranjuez

Gabriela Ortiz | Née en 1964
La Calaca orchestration pour cordes

Alberto Ginastera | 1916-1983
Variations concertantes

Astor Piazzolla | 1921-1992
Tango medley
• arrangement Jean Detraz

Raphaël Feuillâtre guitare

Résolument moderne, aussi à l'aise avec le grand répertoire que dans des œuvres plus confidentielles, **Raphaël Feuillâtre** est un guitariste bouillonnant de talent. Choisi en 2022 comme artiste exclusif par *Deutsche Grammophon*, il est l'un des très rares guitaristes classiques à avoir intégré ce mythique label. Pour ce concert, il convoque aux côtés des musiciens de l'ONPL et de la cheffe d'orchestre vénézuélienne **Glass Marcano** toutes les facettes de son talent et de son instrument. Des musiques venues du Mexique, d'Argentine ou d'Espagne, tissées entre elles, dessinent des motifs aux couleurs vibrantes propres aux sonorités latinos. Sous les doigts de **Raphaël Feuillâtre**, ces mélodies rythmées et sensuelles sont une véritable fête pour les yeux et les oreilles.

à **ANGERS**

Centre de Congrès
• mar 18 mai à 20h
• dim 23 mai à 17h

à **NANTES**

Conservatoire
Auditorium Debussy
• ven 21 mai à 20h
• sam 22 mai à 18h

durée 1h15

Au café
latino



Raphaël Merlin © Jeremy Bruyere

Les Cordes sont à l'honneur dans ces quatre œuvres délicates et légères pour un concert en apesanteur.

Danses concertantes

direction et violoncelle
Raphaël Merlin

JUIN
2027

CONCERT
SYMPHONIQUE

Wolfgang Amadeus Mozart | 1756-1791
Symphonie n°32 – 9'

Claude Debussy | 1862-1918
Sonate pour violoncelle et orchestre à cordes
orchestration David Walter – 12'

Henri Dutilleux | 1916-2013
Mystères de l'instant – 18'

Igor Stravinski | 1882-1971
Danses concertantes – 19'

Raphaël Merlin violoncelle et direction

à **ANGERS**
Centre de Congrès
• jeu 3 juin à 20h

à **NANTES**
Conservatoire
Auditorium Debussy
• ven 4 juin à 20h

Avant-scène
Présentation du programme
par Raphaël Merlin
30 minutes avant le début
du concert

Écrite à la manière des ouvertures d'opéras italiens de l'époque, la très courte *Symphonie n°32* de Mozart est un petit bijou s'ouvrant par un délicieux Spiritoso. Le couplage est donc idéal avec les *Danses concertantes* aux allures de ballet miniature de Stravinski qui clôtureront ce concert. Pleines d'esprit et joyeuses, ces œuvres à la séduction immédiate accompagnent deux pièces pour orchestre à cordes : L'élégante *Sonate* de Debussy et *Mystères de l'instant* de Dutilleux qui prouvent combien mystère et musique sont liés. Un programme sur-mesure pour le violoncelliste **Raphaël Merlin** qui dirigera les musiciens de l'Orchestre National des Pays de la Loire.

Danses
concertantes

Rapsodie espagnole

direction Sascha Goetzl

CONCERT
SYMPHONIQUE

Johannes Brahms | 1833-1897
Concerto pour violon - 38'
Liya Petrova violon

Richard Strauss | 1864-1949
Don Juan - 17'

Maurice Ravel | 1875-1937
Rapsodie espagnole - 16'

à **ANGERS**

Centre de Congrès
• dim 13 juin à 17h
• mar 15 juin à 20h

à **NANTES**

Conservatoire
Auditorium Debussy
• jeu 17 juin à 20h
• ven 18 juin à 20h
• sam 19 juin à 18h

Liya Petrova s'empare ici du célèbre *Concerto pour violon* de Brahms. Dédié au grand Joseph Joachim, on ne peut résister à son ton tour à tour autoritaire, méditatif et jubilatoire.

Sascha Goetzl revêtira ensuite le costume de *Don Juan* dans un poème symphonique de Strauss placé sous le signe de la séduction. Pour clôturer ce concert et cette saison de la plus belle façon, la *Rapsodie espagnole* de Ravel célèbre l'Espagne à travers des rythmes et des couleurs vives.

Liya Petrova © Simon Fowler

Avec sa grandiose partie pour violon et son introduction orchestrale à couper le souffle, le *Concerto pour violon* de Brahms est un pilier du répertoire !

Rapsodie
espagnole

ONPL spirituel

direction Sascha Goetzel

L'Orchestre
hors-les-murs



**Chants sacrés de Noël
et œuvres de Bach, Fauré, Delibes**

**Cordes de l'ONPL
Maîtrise de la Cathédrale de Nantes**
Julien Buis chef de chœur

Qu'il est doux de fredonner les chants de Noël anciens où chaque mélodie est une petite enluminure racontant la douceur et le mystère de la nativité. Sous la nef de la Chapelle de l'Immaculée, **Sascha Goetzel** vous invite à redécouvrir ce lieu emblématique sous un autre jour. Entre ferveur spirituelle et merveille architecturale, les incontournables du répertoire sacré côtoieront quelques airs illustres comme *Il est né le divin Enfant* ou *Les Anges dans nos campagnes*. Autant de chants merveilleux qui sommeillent dans toutes les mémoires. Un voyage vers l'enfance et la joie, au son des voix des **Maîtrise de la Cathédrale de Nantes** et des cordes de l'Orchestre National des Pays de la Loire.

L'esprit de Noël souffle de toute sa ferveur sur ce concert spirituel... un moment hors du temps pour retrouver son âme d'enfant.

à **NANTES**
Chapelle de l'Immaculée

• sam 12 déc
à 17h et 19h

durée 1h

Places vendues par
Musique sacrée
à partir de mi-juin sur
musiquesacree-nantes.fr

Retrouvez également le
Quintette de cuivres de l'ONPL
avec les chœurs de la Cathédrale
MARDI 24 NOVEMBRE à 20H
à la Cathédrale de Nantes.
Programme **TE DEUM LAUDAMUS**
donné lors de la réouverture
de la cathédrale en 2025.

ONPL
spirituel

JANVIER
2027

British rock symphonique

direction Dylan Corlay



à **MOUILLERON
LE-CAPTIF**

Vendespace
• ven 29 janv à 20h

durée 2h

Production du Département
de la Vendée

Places vendues par le
Département de la Vendée
Ouverture prochaine
de la billetterie



British rock
symphonique

Un spectacle unique créé par le groupe **UK On The Rocks** avec plus de 50 musiciens de l'Orchestre National des Pays de la Loire sur scène.

Arnaud Gourvez chant et guitare
Franck Le Ray chant et basse
Fred Hervieu claviers et chœurs
Tof Rossini batterie
Sébastien Christmann,
Gaëlle Christmann violons
Bertrand Naboulet alto
François Gosset violoncelle

**Orchestre National
des Pays de la Loire**

Concert présenté par
Laurent Charlot
Arrangements
Jean-Sébastien Scotton
Ingénieur du son **Jeff Moreau**
Ingénieur lumières
Maxence Goujon

Les Beatles, Muse, Les Rolling Stones, les Who, Pink Floyd, Supertramp, Led Zeppelin, U2, Police, Oasis, Coldplay... Redécouvrez les grands classiques du rock britannique à travers les plus grands tubes de ces groupes mythiques arrangés en mode symphonique !

Des Beatles à Muse, tous les classiques du rock britannique... en symphonique !

AVRIL
2027

Symphonies de l'Afrodiaspora

direction Jeri Lynne Johnson



Jeri Lynne Johnson © Vanessa Briceno

Fanny Clamagirand © Dimitri Scapolan

**Joseph Bologne
Chevalier de Saint-George** | 1745-1799
Symphonie n°1 - 14'

Florence Price | 1887-1953
Concerto pour violon n°1 - 31'
Fanny Clamagirand violon

Margaret Bonds | 1913-1972
Montgomery variations - 25'

Concert présenté par **Camel Zekri**
directeur d'Athénor - Centre national de création musicale (CNCM)

Venez découvrir un patrimoine orchestral encore inexploré ! Avec l'ONPL accompagné de la violoniste **Fanny Clamagirand** et la cheffe **Jeri Lynne Johnson**, ce concert traverse époques et continents et met à l'honneur des compositrices et des compositeurs issus de la diaspora africaine, révélant des œuvres puissantes et longtemps restées dans l'ombre.

En partenariat avec Mixt, terrain d'arts en Loire-Atlantique

Un concert pour lever le voile sur la musique classique africaine avec des oeuvres aussi inspirées qu'injustement méconnues.

à **NANTES**
Mixt

• ven 2 avril à 20h

Billetterie auprès
de Mixt

à **SAINT-NAZAIRE**
Le Théâtre

• dimanche 4 avril à 17h

durée 1h45

Sur une idée d'Athénor
et de George Lewis

Symphonies
de l'Afrodiaspora

les opéras et ballet

Places
vendues par
Angers Nantes Opéra
à partir du
24 juin

Orphée et Eurydice

direction Alphonse Cemin

OCTOBRE
NOVEMBRE
2026

OPÉRA



Alphonse Cemin © Zach Barouti



Mariamielle Lamagat © DR



Jenny Daviet © Julien Rousseau

Christoph Willibald Gluck | 1714-1787

Orphée et Eurydice

Opéra en une ouverture et trois actes

livret de **Ranieri de'Calzabigi**

Lorraine de Sagazan mise en scène

Anouk Maugein scénographie

Anna Carraud costumes

Claire Gondrexon lumières

Sahy Ratia Orphée

Jenny Daviet Eurydice

Mariamielle Lamagat Amour

Chœur d'Angers Nantes Opéra

Xavier Ribes chef de chœur

Orchestre National des Pays de la Loire

Production Angers Nantes Opéra, Opéra de Rennes
Partenariat Angers Nantes Opéra et ONPL

à **NANTES**

Théâtre Graslin

- sam 10 oct à 20h
- mar 13 oct à 20h
- jeu 15 oct à 20h
- ven 16 oct à 20h
- dim 18 oct à 16h

à **ANGERS**

Grand-Théâtre

- mar 3 nov à 20h
- mer 4 nov à 20h

durée 2h
avec entracte

Opéra en français, surtitré

Orphée
et Eurydice

Così fan tutte

MARS
2027

direction Nicolas Ellis

OPÉRA



Nicolas Ellis © Kevin Calixte



Elsa Benoit © James Bellorini

Wolfgang Amadeus Mozart | 1756-1791

Così fan tutte

Opera buffa en deux actes

livret de **Lorenzo da Ponte**

Phia Ménard mise en scène et scénographie

Fabrice-Ilia Leroy costumes

Éric Soyer lumières

Elsa Benoit Fiordiligi

Ambroisine Bré Dorabella

Camille Poul Despina

Kaëlig Boché Ferrando

Jean-Christophe Lanièce Guglielmo

Guilhem Worms Don Alfonso

Chœur d'Angers Nantes Opéra

Xavier Ribes chef de chœur

Orchestre National des Pays de la Loire

Production Angers Nantes Opéra, Opéra de Rennes
Partenariat Angers Nantes Opéra et ONPL

à **NANTES**

Théâtre Graslin

- mer 10 mars à 20h
- ven 12 mars à 20h
- dim 14 mars à 16h
- mar 16 mars à 20h

à **ANGERS**

Grand-Théâtre

- jeu 25 mars à 20h

durée 3h
avec entracte

Opéra en italien,
surtitré en français

Così
fan Tutte

Age of Content Orchestral

AVRIL
2027

Ballet national de Marseille, Direction (LA)HORDE

direction Federico Tibone

BALLET



(LA)HORDE © Fabian Hammerl

Ballet national de Marseille, Direction (LA)HORDE

Age of Content Orchestral

Conception, mise en scène

**(LA)HORDE — Marine Brutti,
Jonathan Debrouwer, Arthur Harel**

Chorégraphie

**(LA)HORDE en collaboration avec les danseuses et danseurs,
répétitrices et répétiteurs du Ballet national de Marseille**

Collaborateurs artistiques chorégraphie

**Valentina Pace, Jacquelyn Elder,
Angel Martinez Hernandez, Julien Monty**

Scénographie **Julien Peissel**

Musique **Pierre Aviat, Gabber Eleganza, Philip Glass**

Arrangements musicaux **Alice Barat**

Création lumière **Eric Wurtz**

Costumes **Salomé Poloudenny**

Création coiffure **Charlie Le Mindu**

Visuel toile **Frederik Heyman**

Distribution

Danseuses et danseurs du Ballet national de Marseille

Orchestre National des Pays de la Loire

Co-réalisation Angers Nantes Opéra - Mixt - Orchestre National des Pays de la Loire.

Coproduction Opéra Municipal de Marseille et CCN Ballet national de Marseille

Direction (LA)HORDE

Age of
Content
Orchestral

à **NANTES**

Théâtre Graslin

- jeu 22 avril à 20h
- ven 23 avril à 20h
- sam 24 avril à 20h
- dim 25 avril à 16h

durée 1h15

Werther

MAI
JUIN
2027

direction Chloé Dufresne

OPÉRA



Chloé Dufresne © Capucine de Chocqueuse



Julien Behr © Giulia Marangoni

Jules Massenet | 1842-1912

Werther

Drame lyrique en quatre actes et cinq tableaux

livret de **d'Édouard Blau, Paul Milliet**

et **Georges Hartmann** inspiré du roman épistolaire
de Goethe, *Les Souffrances du jeune Werther*

Ted Huffman mise en scène

Astrid Klein costumes

Bertrand Couderc lumières

Julien Behr Werther

Lucie Peyramaure Charlotte

Anas Seguin Albert

Raquel Camarinha Sophie

Marc Scoffoni Le Bailli

Florent Karrer Johann

Benoît-Joseph Meier Schmidt

Maîtrise de la Perverie Les enfants

Orchestre National des Pays de la Loire

Production Angers Nantes Opéra, Opéra de Rennes

Coproduction Théâtre national de l'Opéra-comique

Partenariat Angers Nantes Opéra et ONPL

à **NANTES**

Théâtre Graslin

- ven 14 mai à 20h
- mar 18 mai à 20h
- jeu 20 mai à 20h
- sam 22 mai à 20h

à **ANGERS**

Grand-Théâtre

- ven 4 juin à 20h

durée 2h40

avec entracte

Opéra en français, surtitré

Werther

les
pauses-concert



pauses-concert

12h30 – durée 45'

Il est temps de faire une pause musicale !

Entre midi et deux, offrez-vous le temps d'une pause musicale de 45 minutes. Pour 10€ seulement, ces petits concerts concoctés par nos musiciens revisitent le répertoire symphonique et de musique de chambre. Un moment unique de détente et de découverte à partager entre collègues ou entre amis.

Au **Conservatoire de Nantes**
Au **Centre de Congrès d'Angers**



Nantes

mardi 9 mars 2027

Septuor Mozart / Vivaldi

Franz Doppler | 1821-1883
Nocturne pour 2 flûtes et cordes – 7'

Antonio Vivaldi | 1678-1741
Concerto pour 2 flûtes en do majeur – 8'

Angers

jeudi 11 mars 2027

François Devienne | 1759-1803
Sonate en mi mineur pour piccolo et cordes – 15'

Wolfgang Amadeus Mozart | 1756-1791
Quatuor en ré majeur pour flûte et trio à cordes – 14'

Rémi Vignet et **Mélanie Panel** flûtes • **Sébastien Christmann** et **Caroline Drouin** violons • **Pascale Pergaix** alto • **Anaïs Maignan** violoncelle • **Andrés Fernandez Subiela** contrebasse



Nantes

jeudi 12 novembre 2026

Angers

mardi 17 novembre 2026

Sextuor Boccherini

Luigi Boccherini | 1743-1805
Quintette à cordes n°2 pour contrebasse – 15'
Concerto pour clavecin en mi bémol version Quintette à cordes – 16'

La musica notturna delle strade di Madrid : Quintette n°6 version quintette à cordes et clavecin – 13'

Sabine Gabbé et **Claire Aladjem** violons • **Xavier Jeannequin** alto • **Paul Ben Soussan** violoncelle • **Hervé Granjon de Lepiney** contrebasse • **Manami Haraguchi** clavecin

Angers

mardi 8 décembre 2026

Nantes

jeudi 10 décembre 2026

Septuor cordes et vents

Adolphe Blanc | 1828-1885
Septuor opus 40 – 28'

Gernot Wolfgang | Né en 1957
Impressions – 18'

Sabine Gabbé violon • **Damien Séchet** alto • **Annabelle Gouache** violoncelle • **Jean-Jacques Rollez** contrebasse • **Enzo Ferrarato** clarinette • **Gaëlle Habert** basson • **Nicolas Gaignard** cor

Nantes

mardi 9 février 2027

Angers

jeudi 11 février 2027

Piazzolla

Astor Piazzolla | 1921-1992
Les Quatre saisons de Buenos Aires – 25'

La Suite de l'Ange – 20'

Mélanie Panel flûte • **Sébastien Christmann**, **Caroline Drouin**, **Miwa Kamiya** et **Reynald Herrault** violons • **Hélène Malle** et **Pascale Pergaix** altos • **Justine Pierre** et **Anaïs Maignan** violoncelles • **Andrés Fernandez Subiela** contrebasse • **Thibault Maignan** piano

Angers

jeudi 15 avril 2027

Nantes

vendredi 16 avril 2027

Octuor de violoncelles

George Gershwin | 1898-1937
Rhapsody in blue – 10'
Ouverture de Porgy and Bess – 9'
• arrangement Sébastien Walnier

Philip Glass | Né en 1937
Symphony for eight – 10'

Antonín Dvořák | 1841-1904
Symphonie n°9 (2^e mouvement) – 12'
• arrangement Roland Pidoux

Paul Ben Soussan • **Justine Pierre** • **Thaddeus André** • **Ulysse Aragau** • **Emilie Corabœuf** • **François Gosset** • **Annabelle Gouache** • **Anaïs Maignan** violoncelles

Angers

mardi 4 mai 2027

Nantes

vendredi 14 mai 2027

Pause-concert symphonique

Avec 50 musiciens sur scène !

Gabriel Fauré | 1845-1924
Pelléas et Mélisande, Suite – 18'

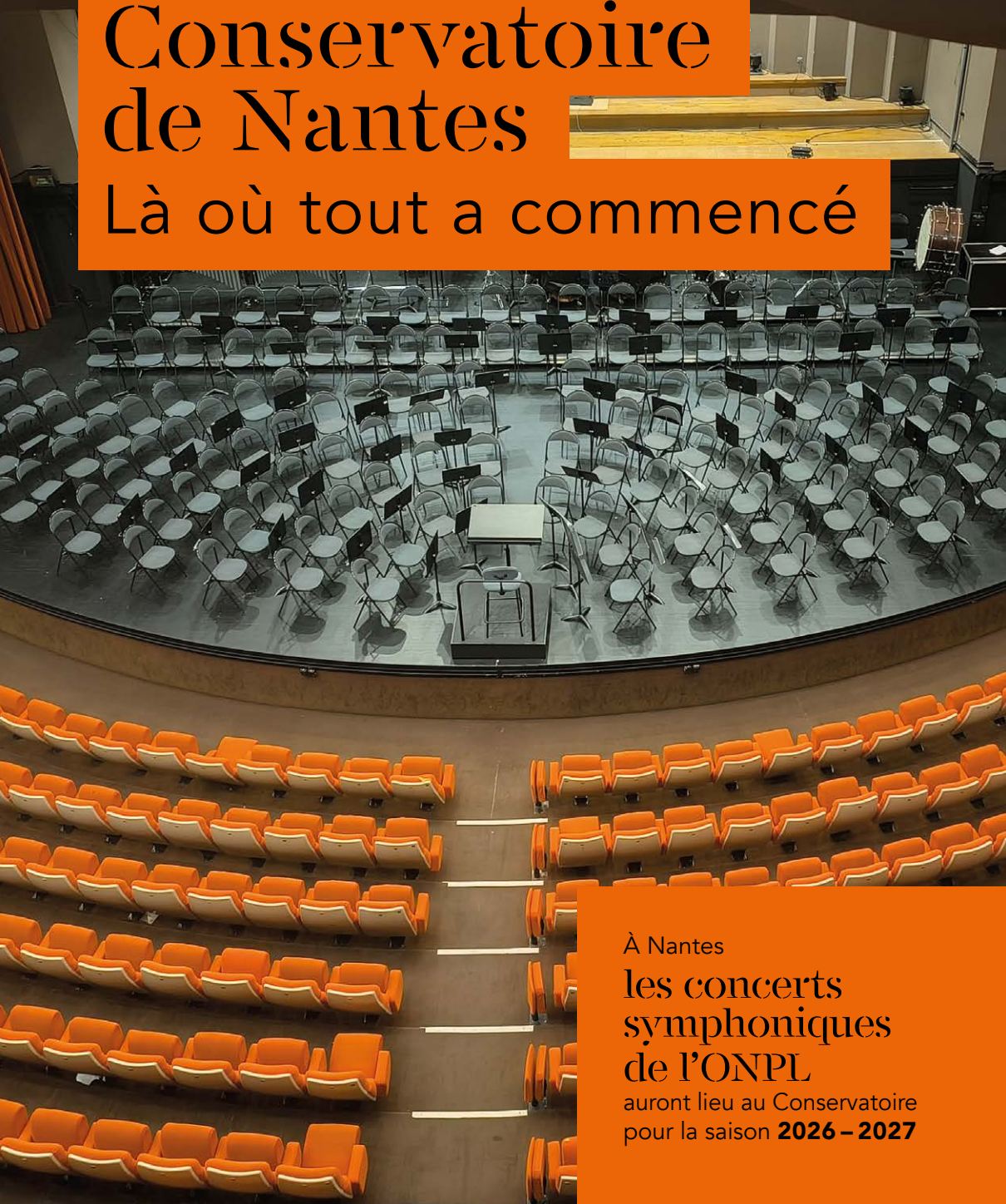
Felix Mendelssohn | 1809-1847
Sinfonia n°8 – 31'

Lamar Elias direction
Orchestre National des Pays de la Loire

Photos © Sébastien Gaudard / Delphine Fauvel / Xavier Jeannequin

Retour au Conservatoire de Nantes

Là où tout a commencé



À Nantes
les concerts
symphoniques
de l'ONPL
auront lieu au Conservatoire
pour la saison **2026 – 2027**

À Nantes, l'Orchestre National des Pays de la Loire donnera ses concerts dans l'Auditorium Debussy du Conservatoire de septembre 2026 à février 2028.

En effet, la Cité des Congrès réalise des travaux de rénovation importants, notamment dans le grand auditorium (Salle 2000). La salle la plus adaptée à Nantes pour recevoir des concerts symphoniques est celle du Conservatoire, là où tous les musiciens commencent leur apprentissage de la musique et là où l'ONPL donnait ses concerts avant la construction de la Cité des Congrès.

Des concerts en semaine et le week-end

Nouveaux horaires

- **En semaine** possibilités de concerts le mardi, mercredi, jeudi à **20h**
- **La veille du week-end** le vendredi à **20h**
- **Le week-end** le samedi à **18h**

Choisissez les horaires qui s'adaptent à vos envies !
Le vendredi festif pour se détendre en musique et bien commencer le week-end.
Le samedi pour aller au restaurant après le concert ou rentrer moins tard chez soi.

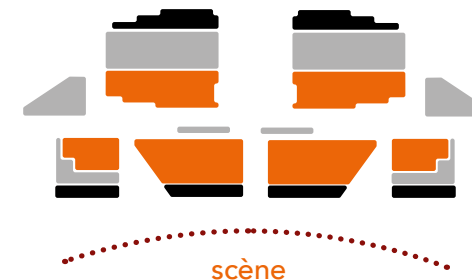
Plus de représentations par programme car la jauge est plus réduite.

Vous bénéficiez ainsi d'un plus grand choix de dates dans la saison de l'ONPL.

Une salle adaptée aux concerts symphoniques

- **Une acoustique remarquable !**
- **Des sièges « vintage » mais ultra confortables !**
- **Une grande proximité avec les musiciens sur scène**
- **Une salle de 850 places**

Toujours 3 catégories de places selon vos envies



● Avantage ● Catégorie 1 ● Catégorie 2

Un accès facile et pratique

- Le Conservatoire de Nantes est situé : 4, rue Gaëtan Rondeau – 44200 Nantes
- **Trajet offert** : L'ONPL vous offre votre trajet aller / retour avec **Naolib**.

Comment s'y rendre ?

Bus 5 et bus 26 arrêt « **Conservatoire** »
Busway 4 arrêt « **Île de Nantes** » (+ 600m / 9 min à pied)
Station bicloo n° 82

Où se garer ?

Parking Beaulieu gratuit pendant 2h
et le samedi toute la journée (2000 places)

L'entrée PMR extérieure sera balisée pour faciliter l'accès au bâtiment puis à la salle. Places de parking PMR (Parking Beaulieu). Pour plus de renseignements, contactez la billetterie.

La billetterie de l'ONPL continue de vous accueillir au 7 rue de Valmy et **reste à votre écoute !**

02 51 25 29 29 • billetterie.nantes@onpl.fr
Toutes les informations sur notre site **onpl.fr**

action
culturelle
&
médiation
action
culturelle
&
médiation
action
culturelle
&
médiation





Faire venir la musique à tous

L'Orchestre dans la Cité

L'excellence artistique de l'ONPL se conjugue avec son public

Projets solidaires : Partager et créer du lien

L'ONPL, acteur citoyen, s'engage auprès des partenaires du champ social pour offrir aux usagers, professionnels et bénévoles d'associations une découverte des grandes œuvres du répertoire symphonique, de l'Orchestre et de ses artistes. Des moments de partage privilégiés, de convivialité et de complicité qui permettent à tous d'approcher l'orchestre autrement.

Musique à l'Hôpital

Les musiciens de l'ONPL sillonnent les couloirs des centres hospitaliers de la région afin d'offrir aux patients, soignants et familles des parenthèses musicales hors du temps.

**2300 patients touchés
45 interventions musicales !**

Culture/Justice

Les musiciens de l'ONPL interviennent régulièrement en milieu pénitentiaire pour des concerts de musique de chambre, des temps de rencontre et des parcours de création. La musique permet alors de créer des ponts, d'ouvrir les horizons et de favoriser la réinsertion des bénéficiaires.

Déviation Perc

Une création pour conteur et deux musiciennes, autour de l'œuvre de Perc, destinée à être diffusée en Ehpad, milieu pénitentiaire et bibliothèque, aux quatre coins de la région. En collaboration avec la *Ligue de l'enseignement* et les éditions *L'œil ébloui*.

Accompagner la pratique artistique

Tout au long de l'année et au fil des programmes, l'ONPL et les Conservatoires et écoles de musique du territoire travaillent main dans la main pour enrichir le parcours des musiciens amateurs de la région : répétitions ouvertes, rencontres artistiques, classes de maître, stages d'accompagnement de la pratique collective... Les musiciens de l'ONPL, chefs d'orchestres et solistes invités s'engagent au côté de tous les élèves, jeunes et adultes, lors de ces temps d'échange.

La musique comme facteur de partage et rencontre au cœur des lieux de vie

Orchestre dans la Cité, c'est la rencontre entre l'ONPL et des quartiers des métropoles nantaises et angevines, un jumelage sur plusieurs années où la musique se fait vecteur de lien et de partage. 2026-2027 sera la cinquième et dernière année de jumelage avec Grand Pigeon et Saint-Exupéry à Angers mais aussi la première avec le quartier Plaisance d'Orvault.

Cette saison, musiciens de l'ONPL et habitants vont s'unir pour imaginer et monter un spectacle collaboratif autour des contes et de l'imaginaire. L'occasion de rêver en musique, d'enchanter le réel et le quotidien et d'allier les envies et talents autour de **Ma Mère l'Oye de Maurice Ravel**.

cadeau à offrir aux autres habitants des quartiers jumelés qui pourront venir applaudir leurs proches et voisins.

À découvrir fin juin au Centre de congrès d'Angers et à L'Odyssée d'Orvault.

Tout au long de l'année, auront lieu des concerts, des rencontres, des ateliers de création et des répétitions pour tous les âges. Le but : construire un spectacle à l'image de ses participants, un beau

Avec le soutien de la DRAC Pays de la Loire, de la Cité Éducative d'Angers et du Secrétariat d'État chargé de la citoyenneté et de la ville.

Grandir et se construire en musique

Des rencontres avec l'ONPL pour les jeunes de la région tout au long de la saison

Plus de 10 000 jeunes, élèves, collégiens, lycéens et étudiants découvrent l'Orchestre chaque saison à travers des projets d'éducation artistique et culturelle inédits où la musique résonne au milieu d'autres disciplines.

8 000 enfants accueillis
aux concerts éducatifs !

Pour les écoles primaires

Pour les écoles du Maine-et-Loire :
inscriptions des classes à partir de fin août
auprès de la délégation académique de
Maine-et-Loire.

Dernier appel (GS-CP-CE1)

- jeudi 17 décembre à 13h30 et 15h
- Angers, Centre de congrès

Musiques de ballets (CE2-CM1-CM2)

- vendredi 18 décembre à 14h
- Angers, Centre de congrès

Pour les écoles de Loire-Atlantique :
inscriptions des classes à partir de juin auprès de
la Ville de Nantes, de la délégation académique
de Loire-Atlantique et de la direction diocésaine.

Dernier appel (GS-CP-CE1)

- vendredi 18 novembre à 14h
- Nantes, Conservatoire

Musiques de ballets (CE2-CM1-CM2)

- mardi 15 et jeudi 17 décembre à 11h et 14h
- Nantes, Auditorium Brigitte Engerer

Près de 2 000 collégiens
et lycéens sensibilisés !

Pour les collèges

Pour la Loire-Atlantique et le Maine-et-Loire
Des « concerts accompagnés » sont proposés aux
classes de collège. Le principe ? Assister à une
pause-concert de l'ONPL et rencontrer à l'issue
deux musicien-nes pour partager les ressentis
sur le concert et poser toutes ses questions sur
l'Orchestre, le métier de musicien, les œuvres au
programme...

Inscriptions en septembre sur Adage

En Loire-Atlantique, l'ONPL s'associe à MIXT
pour proposer un parcours autour du concert
Symphonies de l'Afrodiaspora.

Pour la Vendée

Les collégiens assisteront à la rencontre entre deux
univers musicaux avec le parcours *British Rock
Symphonique*.

Pour les lycées et CFA

Vingt lycées participeront à un parcours en lien
avec Ma Région Virtuose : ils accueilleront
un trio de l'ONPL pour un concert commenté
dans l'établissement puis leurs élèves iront
à leur tour à Angers ou à Nantes découvrir
l'orchestre en concert.

*Inscriptions à partir de juin sur le site de la Région
Pays de la Loire*

Étudiants et bons plans jeunes

3000 étudiants
spectateurs en 2 soirées !



Concerts étudiants

Étudiants, laissez-vous embarquer
par la tragique histoire de **Roméo
et Juliette**, mise en musique par
Prokofiev... L'ONPL vous réserve deux soirées
exceptionnelles, **le mardi 10 novembre à Angers**
et **le jeudi 12 novembre à Nantes**.
Plus de 80 musiciens vous feront vivre une
expérience symphonique inoubliable **et à tout
petit prix : 3€ !**

L'ONPL est également partenaire de la Carte Culture
de l'Université d'Angers, qui vous donne droit à une
place offerte pour le concert de votre choix !

Et tout au long de l'année

Des RDV à ne pas manquer :
soirées VIP avec l'Université d'Angers, visites
curieuses avec l'Université de Nantes et des sorties
de groupe organisées avec différents BDE/BDA
et assos étudiantes...

Bon plan dernière minute ! 3€ la place de concert

Il fait bon avoir moins de 25 ans... Profitez-en ! Pour les étudiants, tous les concerts de la saison sont
à **3€ sur place à partir d'une heure avant le début de chaque concert**.

Offre dans la limite des places disponibles, sur l'ensemble de la saison.

L'ONPL est également partenaire de la Carte Culture de l'Université d'Angers, qui vous donne droit
à une place offerte pour le concert de votre choix !



Nous soutenir



Le club des mécènes



Le monde de l'entreprise a toujours eu une place de choix auprès de l'ONPL.

En rejoignant son **Club des Mécènes**, venez vivre et faire vivre à vos partenaires ou collaborateurs des moments **inoubliables au sein d'un Orchestre National**.

Nos musiciens ont à cœur de partager avec vous la passion de leur métier en **musique**.

En devenant mécène...

- Vous bénéficiez de l'image d'excellence de l'Orchestre et de son rayonnement sur l'ensemble du territoire des Pays de la Loire
- Vous offrez à vos partenaires ou à vos clients une expérience inoubliable
- Vous renforcez votre cohésion interne et votre marque employeur

- Vous renforcez votre stratégie RSE en soutenant de nombreux projets solidaires orchestrés par l'ONPL sur le territoire :
 - **Actions de sensibilisation musicale** auprès des jeunes scolarisés de la primaire à la terminale : concerts éducatifs, interventions en classe par les musiciens, concerts étudiants, spectacles immersifs...
 - **Actions auprès des publics éloignés ou isolés** notamment des interventions des musiciens de l'ONPL dans le cadre de **Musique à l'hôpital**.
 - **Orchestre dans la Cité** : des rencontres régulières riches en émotions avec les habitants de quartiers choisis à Nantes et Angers à travers des petits-déjeuners musicaux, des échanges avec les musiciens, des bords de plateau, des ateliers de création, des concerts de musique de chambre...

Accordez-vous à l'ONPL !

Mécène Tutti

Accès aux Répétitions Ouvertes
3 000 €

Mécène Ami

Places de concert
5 000 €

Mécène Harmonie

Répétition immersive dans l'Orchestre
10 000 €

Mécène Premium

Témoignage de Sascha Goetzel, Directeur Musical, lors de votre séminaire d'entreprise
15 000 €

• Mécènes Premium



• Mécènes Harmonie



• Mécènes Ami



• Mécènes Tutti



Grande soirée solidaire des Mécènes de l'ONPL

- **lundi 14 décembre 2026 à 20h**
- **Nantes, Cité des Congrès, salle 800**

Devenez Mécène de la soirée-concert solidaire placée sous le signe de la musique, du partage et de l'engagement. Une soirée d'exception pour réunir vos parties prenantes (partenaires, clients, collaborateurs...) et les acteurs et bénéficiaires du champ social.

So Brass, ensemble de cuivres et percussions l'Orchestre National des Pays de la Loire.

Porté par des musiciens solistes, So Brass propose un répertoire énergique et coloré, mettant en valeur toute la richesse sonore des cuivres et des percussions.

Une expérience musicale puissante et festive, à l'image de l'excellence artistique de l'ONPL.



Musique à l'Hôpital

Soutenez le projet Musique à l'hôpital, devenez membre bienfaiteur de l'ONPL

Ensemble, permettons aux personnes hospitalisées en Région des Pays de la Loire de bénéficier de concerts des musiciens de l'ONPL et de leur offrir des moments musicaux hors du temps.

Grâce à votre générosité, vous rejoindrez le cercle des Membres Bienfaiteurs et vous contribuerez à l'un des projets phares de l'action culturelle de l'ONPL. Ce projet est vecteur d'échanges musicaux riches entre les patients, leurs familles, les personnels soignants et les musiciens. La musique ouvre

une fenêtre sur l'extérieur et apporte réconfort et apaisement aux patients. Elle enrichit la relation patient-soignant qui partagent ce moment ensemble.

Rejoignez les Membres Bienfaiteurs de l'ONPL en faisant un don : vous bénéficiez d'une réduction d'impôt sur le revenu égale à 66% du montant de votre don dans la limite de 20% de votre revenu imposable.

Ainsi un don de 150€ revient à 51€ après réduction d'impôts.

Un don effectué jusqu'au 31 décembre 2026 vous donnera droit à une réduction d'impôts sur vos revenus 2026.

Contactez Hélène Dromby :
06 07 60 86 83 – hdromby@onpl.fr

Les amis de l'ONPL

PARTAGEONS ENSEMBLE LA PASSION DE LA MUSIQUE

Depuis plus de trente ans, l'association Les Amis de l'ONPL s'engage aux côtés de notre orchestre. Sa mission ? Soutenir le rayonnement de l'ONPL tout en offrant à ses adhérents des moments privilégiés et conviviaux.

Un trait d'union entre l'orchestre et son public

Véritable « club de supporters », l'association permet de vivre l'ONPL de l'intérieur. Les membres accompagnent l'orchestre lors de certains déplacements et partagent des instants uniques, comme les rencontres de la Sainte-Cécile ou des échanges privilégiés avec le directeur musical et le directeur général. Au-delà de la convivialité, les Amis soutiennent activement les actions solidaires de l'orchestre, notamment le programme **Musique à l'Hôpital** et des projets de sensibilisation.

Des services exclusifs pour nos adhérents

Rejoindre l'association, c'est accéder à une programmation dédiée :

- **Conférences** de préparation aux concerts ;
- **Voyages** à thématiques musicales ;
- **Rencontres** avec les artistes et accès à des répétitions publiques ;
- **Repas conviviaux** entre passionnés

Comment adhérer ?

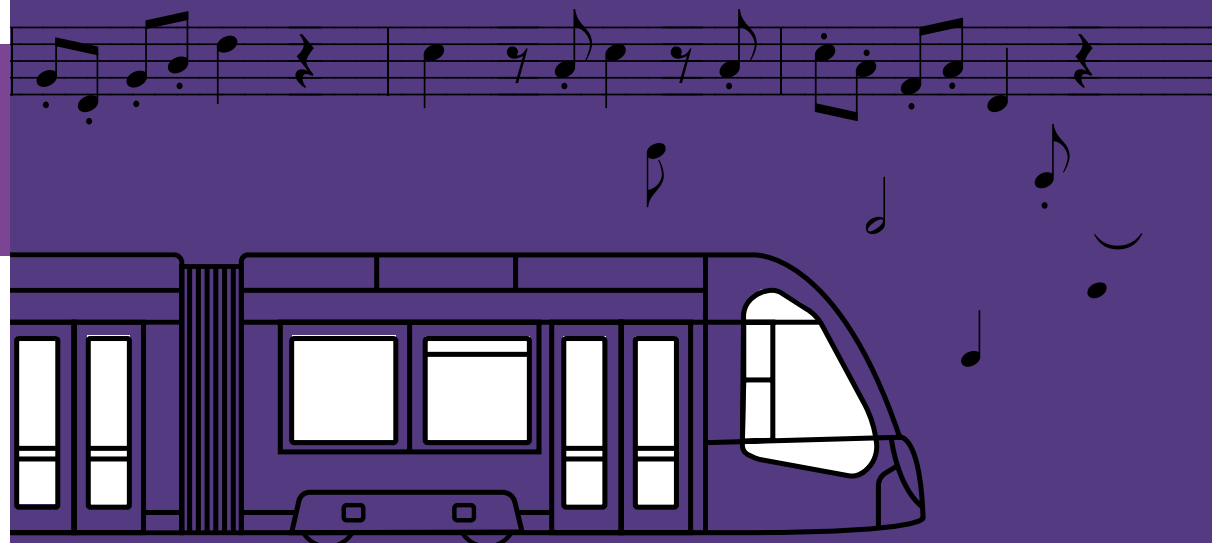
Vivez l'expérience ONPL au plus près pour une cotisation annuelle accessible : **37€** (individuel) ou **65€** (couple). En plus des activités, votre adhésion vous offre la gratuité des conférences **et une place de concert gratuite** en 1^{er} catégorie (en complément de votre abonnement).

Renseignements et adhésions : sur le site de l'ONPL www.onpl.fr > Nous soutenir > Particuliers > Les amis de l'ONPL

L'ONPL vous offre votre trajet aller/retour avec



Et si vous abandonniez la voiture ? Votre billet de concert vous offre l'accès aux transports en commun Naolib, 2h avant et 2h après le concert. Plus de problème de parking !



Lignes proches pour venir au Conservatoire de Nantes :

- Bus 5 et bus 26 > arrêt « **Conservatoire** »
- Busway 4 > arrêt « **Île de Nantes** » (+ 600m / 9 min à pied)

Offre valable du 18 septembre 2026 au 19 juin 2027 pour les concerts de l'ONPL au Conservatoire de Nantes. Vous avez accès avec votre billet ONPL aux tram, bus et navibus Naolib uniquement le jour de votre concert 2h avant et 2h après. En cas de contrôle, le billet de concert fait office de titre de transport.

(1) Hors navette aéroport, TER, tram-train et P+R. (2) Hors Pausés-concert.

les artistes



les solistes et artistes invités



Pierre-Yves Bens
cor
© DR



Gwendoline Blondeel
soprano
© Camille Doyen



Fanny Clamagirand
violon
© Dimitri Scapolan



Federico Colli
piano
© Thomas Woland



Lucas Debargue
piano
© Tim Cavadini



Andrés Fernandez Subiela
contrebasse
© Sébastien Gaudard



Raphaël Feuillâtre
guitare
© Stefan Höderath



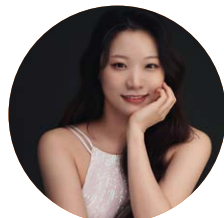
David Gaillard
alto
© Studio Cabrelli



Isabelle Georges
chanteuse
© François Darmigny



Matthieu Handtschoewercker
violon
© Sébastien Gaudard



Jueun Jeong
violon
© Astound



Paul Lay
piano
© Sylvain Gripoix



Guillaume Marquet
récitant
© Céline Nieszawer



Raphaël Merlin
violoncelle
© Jeremy Bruyere



Sabrina Moulai
clarinette
© Béatrice Cruveiller



Rose Naggar-Tremblay
contralto
© Brant Calis



Sarah Nemtanu
violon
© Lyodoh Kaneko



Jaehong Park
piano
© ROHSH



Liya Petrova
violon
© Denis Allard



Lucienne Renaudin-Vary
trompette
© Simon Fowler



Frederik Steenbrink
chanteur
© Renaud Corlouër



Svetlina Stoyanova
mezzo-soprano
© Monarca Studios



Cécile Turenne
illustratrice
© Marie-Espérance Turenne



Vanessa Wagner
piano
© Lyodoh Kaneko



Eva Začik
mezzo-soprano
© Capucine de Chocqueuse

les chef(fe)s

d'orchestre invité(e)s



Dylan Corlay
© Benjamin Banon



Jean Deroyer
© Jean Radel



Lamar Elias
© Sabrina Mukarker



Roberto Forés Veses
© Josep Gresa



Ryan McAdams
© Lisa Mazzucco



Karen Ni Bhroin
© Frances Marshall



Fabrice Pierre
© Diego Gernais



Natalia Ponomarchuk
© Oleg Samoilenko



Jeri Lynne Johnson
© Vanessa Briceno



Zofia Kiniorska
© Grzesiek Mart



Polina Lebedieva
© Veronika Fedosenko



Glass Marcano
© Andreina Flores



Simon Proust
© Nejma Inès



Samy Rachid
© Rémi Riere



Anna Rakitina
© Julia Piven



Jesko Sirvend
© Ira Weinrauch



Katharina Wincor
© Andrej Grlic

les ensembles invités

les compositeurs et compositrices actuel(le)s



**Maîtrise de la Cathédrale
de Nantes**
Julien Buis chef de Chœur
© Jean-Christophe Guary



Maîtrise de la Perverie
Charlotte Badiou-Corbière
cheffe de Chœur
© Romain Charrier



Maîtrise des Pays de la Loire
Pierre-Louis Bonamy
chef de Chœur
© Marie Préchac



Gilles Alonzo
© Stéphane Noll



Nicolas Dunesme
© Sébastien Gaudard



Paul Lay
© Sylvain Gripoix



Gabriela Ortiz
© Mara Arteaga

l'équipe administrative et technique de l'Orchestre National des Pays de la Loire



Direction



Pôle gestion



Pôle action culturelle et territoriale
Pôle mécénat et partenariats



Pôle communication et marketing



Pôle production

Direction

Guillaume Lamas
Directeur général

Agathe Broutin
Administratrice

Peggy Mahé
Assistante du directeur général

Ariane Linel
Assistante de l'administratrice

Pôle production

Sophie Papin
Directrice des productions

Virginie Gonet
Chargée de la planification artistique

Yann Debiak
Régisseur général

Mircea Drumea • Jérôme Dumesnil
Régisseurs – chefs de plateau

Patricia Belin
Assistante de régie

Agathe Courtin
Bibliothécaire musicale

Alexandre Duveau
Assistant bibliothécaire

Conseil artistique

Jérôme Delmas

Pôle mécénat et partenariats

Hélène Dromby
Responsable du mécénat et des partenariats

Pôle action culturelle et territoriale

Pauline Gesta
Directrice de l'action culturelle et territoriale

Alix Ilinca • Clémence Seince
Chargées de l'action culturelle et territoriale

Pôle communication et marketing

Catherine Moulé
Directrice de la communication
et du marketing

Séverine Clavel
Adjointe de la directrice. Responsable
des médias numériques et relations presse

Valérie Gastineau
Responsable des publics et de la billetterie

Gabrielle George
Chargée de communication graphique

Maëva Rioual
Chargée du marketing
et du développement des publics

Céline Fondain
Chargée des publics et de la billetterie

Gwendoline Baillœul
Chargée des publics – Assistante
communication

Pôle gestion

Véronique Douaud-Clochard
Responsable du service des finances

Rosalie Mouchon
Assistante administrative

Sandrine Pouthier
Responsable des ressources humaines

Nathalie Vardanega
Gestionnaire des ressources humaines

Sylvie-Violaine Veneau
Gestionnaire de paie intermittents

Jean-Marie Delaunay
Responsable informatique,
de la maintenance
des bâtiments et de la flotte automobile

les tarifs



ACHETER VOS ABONNEMENTS ET VOS PLACES SUR INTERNET

- Faites vos réservations plus rapidement depuis chez vous
- Visualisez vos places sur le plan de salle
- Retrouvez à tout moment votre e-billet sur votre compte client

Comment faire pour vous abonner sur onpl.fr ?

- Rendez-vous sur « SAISON 26/27 ABONNEZ-VOUS » (Pastille jaune sur la page d'accueil).
- Ou « BILLETTERIE » puis « ABONNEMENTS 26/27 ». Connectez-vous (ou inscrivez-vous pour créer votre compte).
- Si vous renseignez l'adresse email de la personne vous accompagnant, elle pourra se connecter individuellement (email = identifiant) en modifiant son mot de passe (« mot de passe oublié ») lors de sa 1^{re} connexion.
- Sélectionnez votre/vos abonnement(s) et vos concerts. Visualisez vos places et modifiez-les si besoin.
- Réglez votre panier (paiement en ligne sécurisé).

⚠ Le paiement en 3 fois par prélèvements n'est possible qu'en s'abonnant par voie postale ou au guichet.

Comment faire pour acheter vos places à l'unité sur onpl.fr ?

- Vous êtes abonné saison 26-27 : connectez-vous à votre compte client pour avoir accès au Tarif abonné (voir p.95)
- Vous n'êtes pas abonné saison 26-27 : rendez-vous sur « AGENDA », sélectionnez vos concerts, vos places sur le plan de la salle et procédez au règlement (paiement en ligne sécurisé).

⚠ Pour les placements PMR, veuillez contacter la billetterie par téléphone afin d'être accueilli(e) dans les meilleures conditions.

ACHETER UN ABONNEMENT

PASSION PRÉVENTES LE MARDI 19 MAI	OPTION À PARTIR DU MERCREDI 27 MAI	LIBERTÉ À PARTIR DU MERCREDI 27 MAI
---	--	---

⚠ Paiement par CB (par téléphone ou lien de paiement) ou PRÉLÈVEMENTS (par voie postale ou guichet). Suite à une mise en conformité demandée par les services du Trésor Public, nous ne sommes plus en mesure d'accepter les paiements par chèque.

Achat en ligne : Voir informations ci-dessus.

Achat par courrier : Merci de renvoyer votre/vos bulletin(s) d'abonnement par courrier postal :

- Pour Nantes : ONPL Billetterie – 7 rue de Valmy, BP 71229, 44012 Nantes Cedex 01
- Pour Angers : ONPL Billetterie – 26 avenue Montaigne, BP 15246, 49052 Angers Cedex 02

Achat en billetterie : Vous risquez un temps d'attente dû à l'affluence les jours d'ouverture des ventes. Nous vous invitons à remplir votre bulletin d'abonnement avant votre venue. Les ventes sont simultanées sur internet et en billetterie.

Horaires billetterie :

- Du mardi au vendredi de 9h30 à 12h30 et de 14h à 17h30.
- Pendant la période d'abonnements du 19 au 29 mai 2026 : du mardi au vendredi de 9h30 à 12h30 et de 14h à 18h30.

TARIFS ABONNÉS	Prix de la place selon l'abonnement		
	Cat. Avantage*	Cat. 1*	Cat. 2*
PASSION : de 8 à 9 concerts Jusqu'à 37% de réduction ⁽¹⁾	30 €	25 €	19 €
OPTION : de 6 à 7 concerts Jusqu'à 31% de réduction ⁽¹⁾	33 €	28 €	20 €
LIBERTÉ : de 3 à 5 concerts Jusqu'à 25% de réduction ⁽¹⁾	36 €	30 €	22 €

* voir les plans page 95 – ⁽¹⁾ Réduction par rapport au tarif hors abonnement.

ACHETER DES PLACES À L'UNITÉ

PLACES DE CONCERT En vente à partir du mardi 9 juin 2026			
TARIFS	Catégorie Avantage	Catégorie 1	Catégorie 2
Tarif plein	48 €	38 €	28 €
Tarif abonné *	37 €	31 €	22 €
Tarif réduit **	21 €	15 €	10 €

* **Tarif abonné** réservé aux abonnés de l'ONPL saison 26-27 (connectez-vous d'abord à votre compte client) ; aux abonnés d'Angers Nantes Opéra, du Lieu Unique, du Quai, du Grand-Théâtre d'Angers, des Mardis Musicaux et aux adhérents du Printemps des Orgues par téléphone ou au guichet uniquement sur présentation d'un justificatif.

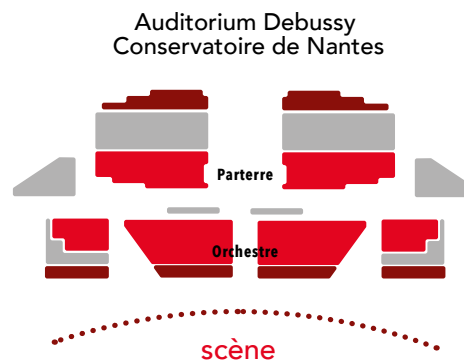
** **Le tarif réduit** comprend les personnes de moins de 35 ans, les professeurs et élèves des conservatoires et des écoles de musique, les demandeurs d'emploi et bénéficiaires des minima sociaux, les personnes à mobilité réduite (carte CMI) et leur accompagnateur, les chanteurs du Chœur d'Angers Nantes Opéra.

Tarif Carte Blanche : 4€ la place de concert en catégorie 2 (hors concerts en coproduction) pour les titulaires de la Carte Blanche délivrée par la Ville de Nantes sur présentation d'un justificatif, uniquement par téléphone ou au guichet.

Tarif – 25 ans : 3€ la place le soir du concert dans la limite des places disponibles sur présentation d'un justificatif

⚠ Pour les placements PMR, veuillez contacter la billetterie par téléphone afin d'être accueilli(e) dans les meilleures conditions.

PLANS DE SALLES



- **CATÉGORIE AVANTAGE** : places situées en orchestre et au parterre
- **CATÉGORIE 1** : places en haut du parterre et sur les côtés de l'orchestre
- **CATÉGORIE 2** : premiers rangs en orchestre et derniers rangs du parterre



- **CATÉGORIE AVANTAGE** : places situées au parterre central et début de rangs côtés pair et impair
- **CATÉGORIE 1** : places situées en côtés de parterre, deux rangs en bas du parterre central et les premiers rangs de la mezzanine
- **CATÉGORIE 2** : places situées en mezzanine et bas du parterre

TARIFS SPÉCIFIQUES

En vente à partir du mardi 9 juin 2026

CONCERTS FAMILLES

6 € moins de 25 ans / 12 € adulte accompagnateur

CONCERTS	ANGERS	NANTES
LES AVENTURES DU PRINCE AHMED	Vendredi 23 octobre à 15h et 17h30	Mardi 20 octobre à 15h et 17h30
DERNIER APPEL Les aventures de Gaspard et Gustave	Jeudi 17 décembre à 19h	Vendredi 18 décembre à 19h

PAUSES - CONCERT à 12h30

Tarif unique 10 €

CONCERTS	ANGERS	NANTES
SEXTUOR BOCCHERINI	Mardi 17 novembre	Jeudi 12 novembre
SEPTUOR CORDES ET VENTS	Mardi 8 décembre	Jeudi 10 décembre
PIAZZOLLA	Jeudi 11 février	Mardi 9 février
SEPTUOR MOZART / VIVALDI	Jeudi 11 mars	Mardi 9 mars
OCTUOR DE VIOLONCELLES	Jeudi 15 avril	Vendredi 16 avril
PAUSE-CONCERT SYMPHONIQUE	Mardi 4 mai	Vendredi 14 mai

Infos billetterie

Horaires d'ouverture :

- Du mardi au vendredi de 9h30 à 12h30 et de 14h à 17h30.
- Pendant la période d'abonnements du 19 au 29 mai 2026 : du mardi au vendredi de 9h30 à 12h30 et de 14h à 18h30.

Fermeture annuelle du lundi 3 au lundi 17 août 2026 inclus.

ONPL Nantes

Espace Entreprises de La Cité des Congrès
7 rue de Valmy – BP 71 229
44012 Nantes CEDEX 01

billetterie.nantes@onpl.fr / 02 51 25 29 29

ONPL Angers

Maison des Arts – Esplanade Dutilleux
26 avenue Montaigne – BP 15246
49052 Angers CEDEX 02

billetterie.angers@onpl.fr / 02 41 24 11 20

Infos concerts

Vous pouvez acheter vos places directement sur le lieu du concert une heure avant l'ouverture de la salle (sous réserve des places disponibles).

L'horaire indiqué sur le billet ou sur onpl.fr est l'horaire de début de concert. Le Conservatoire de Nantes et le Centre de Congrès d'Angers ouvrent 1h avant le début du concert et les portes des salles ouvrent 45 minutes avant.

L'accès en salle n'est plus possible pour les retardataires une fois les portes de l'auditorium fermées.

Nous vous invitons à venir en avance pour le contrôle des sacs. Pour des raisons de sécurité, les gourdes ainsi que les bouteilles d'eau de plus de 33cl ne sont pas autorisées dans l'enceinte des salles de spectacles.

**Anticipez
votre
arrivée !**

Infos accessibilité

Accessibilité

Vous êtes en situation de handicap, représentant d'association ou travaillez dans un établissement médico-social, nous vous invitons à nous contacter pour choisir ensemble les spectacles les plus adaptés. Nos salles sont équipées d'ascenseurs et disposent de places réservées aux personnes à mobilité réduite.

Mobilité réduite (PMR)

Le tarif réduit est applicable aux spectateurs en situation de handicap et à leur accompagnateur sur présentation de la carte CMI.

Au Conservatoire de Nantes et au Centre de Congrès à Angers, des emplacements PMR sont réservés pour les spectateurs à mobilité réduite au parterre. Un ascenseur permet d'accéder à ces emplacements.

La réservation des places PMR s'effectue directement auprès de nos billetteries, par téléphone ou au guichet. Pour réserver, vous pouvez contacter les numéros suivants :

Billetterie de Nantes : 02 51 25 29 29 / Billetterie d'Angers : 02 41 24 11 20

Boucles magnétiques

Le Centre de Congrès à Angers propose des casques sans fil, intégrant l'amplification directe. Ils sont gracieusement mis à la disposition des personnes malentendantes sur demande auprès des salles 3 jours ouvrés minimum avant le concert.

LES AVANTAGES DE L'ABONNEMENT

Nombre de concerts

1	2	3	4	5	6	7	8	9
Abonnement LIBERTÉ Jusqu'à -25%			Abonnement OPTION Jusqu'à -31%			Abonnement PASSION Jusqu'à -37%		
..... EN VENTE LE 27 MAI						EN PRÉVENTE LE 19 MAI		

LIBERTÉ	OPTION	PASSION
Choisissez 3 à 5 concerts	Choisissez 6 à 7 concerts	Choisissez 8 à 9 concerts

En catégorie Avantage, catégorie 1 ou 2

Avantages tarifaires (% de réduction par rapport au tarif plein à l'unité)	Jusqu'à 25%	Jusqu'à 31%	Jusqu'à 37%
Possibilité de payer en trois fois sans frais*	✓	✓	✓
Vous pouvez acheter des places supplémentaires au tarif abonné sur tous les concerts pour vous et vos amis	✓	✓	✓
Vous pouvez panacher les catégories de places dans votre abonnement selon les concerts choisis dans les 3 catégories	✓	✓	✓
Vous avez la possibilité d'effectuer un échange de date de concert par saison	✗	✓	✓
Vous avez accès en avant première à la programmation et à l'achat de vos places	✗	✗	✓

***Un paiement échelonné** : En vous abonnant avant le 15 septembre 2026, vous avez la possibilité d'opter pour le règlement par prélèvements automatiques. À partir d'un montant total de 66€, 3 prélèvements vous sont proposés (23 septembre, 23 octobre, 23 novembre 2026). Il vous suffit pour cela de remplir l'autorisation de prélèvement jointe à ce document. L'identité de l'abonné doit être celle du titulaire du R.I.B.

Le paiement en 3 fois par prélèvements n'est possible que par voie postale ou au guichet.



BULLETIN D'ABONNEMENT 2026-2027



1

CHOIX DE L'ABONNEMENT

LIBERTÉ OPTION PASSION
 1 abonnement 2 abonnements

Vous pouvez utiliser un formulaire pour 2 personnes (donc 2 abonnements) si vous prenez les mêmes concerts aux mêmes dates et que vous avez la même adresse postale. Dans le cas contraire, vous pouvez ajouter un abonnement (ou plus) à votre commande, en téléchargeant un bulletin d'abonnement supplémentaire (ou plus) sur onpl.fr

Nom Prénom.....

Adresse postale :

..... CP :

Ville Tél

Mail@..... Date de naissance :

Cochez cette case si vous souhaitez recevoir les offres promotionnelles de l'ONPL.

Cochez cette case si vous souhaitez recevoir la newsletter mensuelle de l'ONPL.

CONDITIONS GÉNÉRALES

La direction se réserve le droit de modifier les programmes, les dates et les tarifs en cas de nécessité. Les billets ne sont ni repris, ni remboursés. Les portes sont fermées pendant l'exécution des œuvres. Les retardataires ne peuvent pas accéder à la salle une fois le concert commencé. Les reproductions vidéo et les photographies sont interdites pendant le déroulement des concerts.

2

ABONNEMENT PASSION

Choisissez de 8 à 9 concerts parmi les 18 programmes proposés à Angers et les 21 à Nantes et obtenez jusqu'à 37% de réduction sur le prix des places à l'unité

Vous pouvez utiliser un formulaire pour 2 personnes (donc 2 abonnements) si vous prenez les mêmes concerts aux mêmes dates et que vous avez la même adresse postale. Il suffit de multiplier votre total par 2.

⚠ **Paiement par CB** (par téléphone ou lien de paiement) **ou PRÉLÈVEMENTS** (par voie postale ou guichet). **Suite à une mise en conformité demandée par les services du Trésor Public, nous ne sommes plus en mesure d'accepter les paiements par chèque.**

OUVERTURE DES VENTES LE MARDI 19 MAI	CONCERTS ANGERS	CONCERTS NANTES	CAT. AV. 30 €	CAT. 1 25 €	CAT. 2 19 €	TOTAL
Ligne exemple	<input checked="" type="checkbox"/> Dim 20/09	<input type="checkbox"/> Ven 18/09	<input type="checkbox"/> Avantage	<input checked="" type="checkbox"/> Cat. 1	<input type="checkbox"/> Cat. 2	25 €
Choisir une catégorie						
Festival Les grands classiques #1 Romance		<input type="checkbox"/> Ven 18/09	<input type="checkbox"/> Av	<input type="checkbox"/> Cat. 1	<input type="checkbox"/> Cat. 2
Festival Les grands classiques #2 Concerto pour cor	<input type="checkbox"/> Dim 20/09	<input type="checkbox"/> Sam 19/09	<input type="checkbox"/> Av	<input type="checkbox"/> Cat. 1	<input type="checkbox"/> Cat. 2
Ouverture de saison Till l'Espiègle	<input type="checkbox"/> Dim 27/09	<input type="checkbox"/> Ven 25/09 <input type="checkbox"/> Sam 26/09	<input type="checkbox"/> Av	<input type="checkbox"/> Cat. 1	<input type="checkbox"/> Cat. 2
Les grands standards de la chanson française	<input type="checkbox"/> Dim 4/10 <input type="checkbox"/> Mar 6/10	<input type="checkbox"/> Ven 2/10 <input type="checkbox"/> Sam 3/10	<input type="checkbox"/> Av	<input type="checkbox"/> Cat. 1	<input type="checkbox"/> Cat. 2
L'Écossaise	<input type="checkbox"/> Dim 11/10 <input type="checkbox"/> Mar 13/10	<input type="checkbox"/> Sam 10/10 <input type="checkbox"/> Jeu 15/10	<input type="checkbox"/> Av	<input type="checkbox"/> Cat. 1	<input type="checkbox"/> Cat. 2
Sur un thème de Paganini	<input type="checkbox"/> Mar 17/11 <input type="checkbox"/> Dim 22/11	<input type="checkbox"/> Ven 20/11 <input type="checkbox"/> Sam 21/11	<input type="checkbox"/> Av	<input type="checkbox"/> Cat. 1	<input type="checkbox"/> Cat. 2
Concerto pour contrebasse		<input type="checkbox"/> Ven 27/11	<input type="checkbox"/> Av	<input type="checkbox"/> Cat. 1	<input type="checkbox"/> Cat. 2
Concerto pour clarinette		<input type="checkbox"/> Dim 29/11	<input type="checkbox"/> Av	<input type="checkbox"/> Cat. 1	<input type="checkbox"/> Cat. 2
Concert de Noël	<input type="checkbox"/> Dim 6/12 <input type="checkbox"/> Mar 8/12	<input type="checkbox"/> Ven 4/12 <input type="checkbox"/> Sam 5/12 <input type="checkbox"/> Jeu 10/12	<input type="checkbox"/> Av	<input type="checkbox"/> Cat. 1	<input type="checkbox"/> Cat. 2
Musiques de ballets	<input type="checkbox"/> Ven 18/12	<input type="checkbox"/> Sam 19/12-15h <input type="checkbox"/> Sam 19/12-18h	<input type="checkbox"/> Av	<input type="checkbox"/> Cat. 1	<input type="checkbox"/> Cat. 2
Symphonie de feu	<input type="checkbox"/> Dim 10/01 <input type="checkbox"/> Mar 12/01	<input type="checkbox"/> Jeu 14/01 <input type="checkbox"/> Ven 15/01 <input type="checkbox"/> Sam 16/01	<input type="checkbox"/> Av	<input type="checkbox"/> Cat. 1	<input type="checkbox"/> Cat. 2
Concerto en sol	<input type="checkbox"/> Dim 7/02 <input type="checkbox"/> Jeu 11/02	<input type="checkbox"/> Mar 9/02 <input type="checkbox"/> Mer 10/02	<input type="checkbox"/> Av	<input type="checkbox"/> Cat. 1	<input type="checkbox"/> Cat. 2
Ciné-concert Hitchcock	<input type="checkbox"/> Dim 14/02	<input type="checkbox"/> Jeu 18/02 <input type="checkbox"/> Sam 20/02	<input type="checkbox"/> Av	<input type="checkbox"/> Cat. 1	<input type="checkbox"/> Cat. 2
Le jazz à la rencontre du classique	<input type="checkbox"/> Mar 16/02	<input type="checkbox"/> Ven 19/02	<input type="checkbox"/> Av	<input type="checkbox"/> Cat. 1	<input type="checkbox"/> Cat. 2
Festival Beethoven#1 Symphonie Pastorale	<input type="checkbox"/> Dim 7/03 <input type="checkbox"/> Jeu 11/03	<input type="checkbox"/> Mar 9/03 <input type="checkbox"/> Mer 10/03	<input type="checkbox"/> Av	<input type="checkbox"/> Cat. 1	<input type="checkbox"/> Cat. 2
Festival Beethoven#2 Symphonie n°4	<input type="checkbox"/> Dim 14/03 <input type="checkbox"/> Jeu 18/03	<input type="checkbox"/> Ven 19/03 <input type="checkbox"/> Sam 20/03	<input type="checkbox"/> Av	<input type="checkbox"/> Cat. 1	<input type="checkbox"/> Cat. 2
Stabat Mater de Pergolèse	<input type="checkbox"/> Dim 4/04 <input type="checkbox"/> Dim 11/04 <input type="checkbox"/> Jeu 15/04	<input type="checkbox"/> Jeu 1/04 <input type="checkbox"/> Sam 10/04 <input type="checkbox"/> Ven 16/04	<input type="checkbox"/> Av	<input type="checkbox"/> Cat. 1	<input type="checkbox"/> Cat. 2
La voix à l'honneur	<input type="checkbox"/> Mar 18/05 <input type="checkbox"/> Dim 23/05	<input type="checkbox"/> Ven 21/05 <input type="checkbox"/> Sam 22/05	<input type="checkbox"/> Av	<input type="checkbox"/> Cat. 1	<input type="checkbox"/> Cat. 2
Au café latino	<input type="checkbox"/> Mar 18/05 <input type="checkbox"/> Dim 23/05	<input type="checkbox"/> Ven 21/05 <input type="checkbox"/> Sam 22/05	<input type="checkbox"/> Av	<input type="checkbox"/> Cat. 1	<input type="checkbox"/> Cat. 2
Danses concertantes	<input type="checkbox"/> Jeu 3/06	<input type="checkbox"/> Ven 4/06	<input type="checkbox"/> Av	<input type="checkbox"/> Cat. 1	<input type="checkbox"/> Cat. 2
Rapsodie espagnole	<input type="checkbox"/> Dim 13/06 <input type="checkbox"/> Mar 15/06	<input type="checkbox"/> Jeu 17/06 <input type="checkbox"/> Ven 18/06 <input type="checkbox"/> Sam 19/06	<input type="checkbox"/> Av	<input type="checkbox"/> Cat. 1	<input type="checkbox"/> Cat. 2
Sous-total					
Nombre d'abonnements			Sous-total	=	TOTAL EN €	
.....			x	=	

100 ⚠ Merci de vérifier que vous avez bien choisi **8 ou 9 concerts**. Tout formulaire incomplet ne pourra être traité.

2

ABONNEMENT OPTION

Choisissez de 6 à 7 concerts parmi les 18 programmes proposés à Angers et les 21 à Nantes et obtenez jusqu'à 31% de réduction sur le prix des places à l'unité

Vous pouvez utiliser un formulaire pour 2 personnes (donc 2 abonnements) si vous prenez les mêmes concerts aux mêmes dates et que vous avez la même adresse postale. Il suffit de multiplier votre total par 2.

⚠ **Paiement par CB** (par téléphone ou lien de paiement) **ou PRÉLÈVEMENTS** (par voie postale ou guichet). **Suite à une mise en conformité demandée par les services du Trésor Public, nous ne sommes plus en mesure d'accepter les paiements par chèque.**

OUVERTURE DES VENTES LE MERCREDI 27 MAI	CONCERTS ANGERS	CONCERTS NANTES	CAT. AV. 33 €	CAT. 1 28 €	CAT. 2 20 €	TOTAL
Ligne exemple	<input checked="" type="checkbox"/> Dim 20/09	<input type="checkbox"/> Ven 18/09	<input type="checkbox"/> Avantage	<input checked="" type="checkbox"/> Cat. 1	<input type="checkbox"/> Cat. 2	28 €
Choisir une catégorie						
Festival Les grands classiques #1 Romance		<input type="checkbox"/> Ven 18/09	<input type="checkbox"/> Av	<input type="checkbox"/> Cat. 1	<input type="checkbox"/> Cat. 2
Festival Les grands classiques #2 Concerto pour cor	<input type="checkbox"/> Dim 20/09	<input type="checkbox"/> Sam 19/09	<input type="checkbox"/> Av	<input type="checkbox"/> Cat. 1	<input type="checkbox"/> Cat. 2
Ouverture de saison Till l'Espiègle	<input type="checkbox"/> Dim 27/09	<input type="checkbox"/> Ven 25/09 <input type="checkbox"/> Sam 26/09	<input type="checkbox"/> Av	<input type="checkbox"/> Cat. 1	<input type="checkbox"/> Cat. 2
Les grands standards de la chanson française	<input type="checkbox"/> Dim 4/10 <input type="checkbox"/> Mar 6/10	<input type="checkbox"/> Ven 2/10 <input type="checkbox"/> Sam 3/10	<input type="checkbox"/> Av	<input type="checkbox"/> Cat. 1	<input type="checkbox"/> Cat. 2
L'Écossaise	<input type="checkbox"/> Dim 11/10 <input type="checkbox"/> Mar 13/10	<input type="checkbox"/> Sam 10/10 <input type="checkbox"/> Jeu 15/10	<input type="checkbox"/> Av	<input type="checkbox"/> Cat. 1	<input type="checkbox"/> Cat. 2
Sur un thème de Paganini	<input type="checkbox"/> Mar 17/11 <input type="checkbox"/> Dim 22/11	<input type="checkbox"/> Ven 20/11 <input type="checkbox"/> Sam 21/11	<input type="checkbox"/> Av	<input type="checkbox"/> Cat. 1	<input type="checkbox"/> Cat. 2
Concerto pour contrebasse		<input type="checkbox"/> Ven 27/11	<input type="checkbox"/> Av	<input type="checkbox"/> Cat. 1	<input type="checkbox"/> Cat. 2
Concerto pour clarinette		<input type="checkbox"/> Dim 29/11	<input type="checkbox"/> Av	<input type="checkbox"/> Cat. 1	<input type="checkbox"/> Cat. 2
Concert de Noël	<input type="checkbox"/> Dim 6/12 <input type="checkbox"/> Mar 8/12	<input type="checkbox"/> Ven 4/12 <input type="checkbox"/> Sam 5/12 <input type="checkbox"/> Jeu 10/12	<input type="checkbox"/> Av	<input type="checkbox"/> Cat. 1	<input type="checkbox"/> Cat. 2
Musiques de ballets	<input type="checkbox"/> Ven 18/12	<input type="checkbox"/> Sam 19/12-15h <input type="checkbox"/> Sam 19/12-18h	<input type="checkbox"/> Av	<input type="checkbox"/> Cat. 1	<input type="checkbox"/> Cat. 2
Symphonie de feu	<input type="checkbox"/> Dim 10/01 <input type="checkbox"/> Mar 12/01	<input type="checkbox"/> Jeu 14/01 <input type="checkbox"/> Ven 15/01 <input type="checkbox"/> Sam 16/01	<input type="checkbox"/> Av	<input type="checkbox"/> Cat. 1	<input type="checkbox"/> Cat. 2
Concerto en sol	<input type="checkbox"/> Dim 7/02 <input type="checkbox"/> Jeu 11/02	<input type="checkbox"/> Mar 9/02 <input type="checkbox"/> Mer 10/02	<input type="checkbox"/> Av	<input type="checkbox"/> Cat. 1	<input type="checkbox"/> Cat. 2
Ciné-concert Hitchcock	<input type="checkbox"/> Dim 14/02	<input type="checkbox"/> Jeu 18/02 <input type="checkbox"/> Sam 20/02	<input type="checkbox"/> Av	<input type="checkbox"/> Cat. 1	<input type="checkbox"/> Cat. 2
Le jazz à la rencontre du classique	<input type="checkbox"/> Mar 16/02	<input type="checkbox"/> Ven 19/02	<input type="checkbox"/> Av	<input type="checkbox"/> Cat. 1	<input type="checkbox"/> Cat. 2
Festival Beethoven#1 Symphonie Pastorale	<input type="checkbox"/> Dim 7/03 <input type="checkbox"/> Jeu 11/03	<input type="checkbox"/> Mar 9/03 <input type="checkbox"/> Mer 10/03	<input type="checkbox"/> Av	<input type="checkbox"/> Cat. 1	<input type="checkbox"/> Cat. 2
Festival Beethoven#2 Symphonie n°4	<input type="checkbox"/> Dim 14/03 <input type="checkbox"/> Jeu 18/03	<input type="checkbox"/> Ven 19/03 <input type="checkbox"/> Sam 20/03	<input type="checkbox"/> Av	<input type="checkbox"/> Cat. 1	<input type="checkbox"/> Cat. 2
Stabat Mater de Pergolèse	<input type="checkbox"/> Dim 4/04 <input type="checkbox"/> Dim 11/04 <input type="checkbox"/> Jeu 15/04	<input type="checkbox"/> Jeu 1/04 <input type="checkbox"/> Sam 10/04 <input type="checkbox"/> Ven 16/04	<input type="checkbox"/> Av	<input type="checkbox"/> Cat. 1	<input type="checkbox"/> Cat. 2
La voix à l'honneur	<input type="checkbox"/> Mar 18/05 <input type="checkbox"/> Dim 23/05	<input type="checkbox"/> Ven 21/05 <input type="checkbox"/> Sam 22/05	<input type="checkbox"/> Av	<input type="checkbox"/> Cat. 1	<input type="checkbox"/> Cat. 2
Au café latino	<input type="checkbox"/> Mar 18/05 <input type="checkbox"/> Dim 23/05	<input type="checkbox"/> Ven 21/05 <input type="checkbox"/> Sam 22/05	<input type="checkbox"/> Av	<input type="checkbox"/> Cat. 1	<input type="checkbox"/> Cat. 2
Danses concertantes	<input type="checkbox"/> Jeu 3/06	<input type="checkbox"/> Ven 4/06	<input type="checkbox"/> Av	<input type="checkbox"/> Cat. 1	<input type="checkbox"/> Cat. 2
Rapsodie espagnole	<input type="checkbox"/> Dim 13/06 <input type="checkbox"/> Mar 15/06	<input type="checkbox"/> Jeu 17/06 <input type="checkbox"/> Ven 18/06 <input type="checkbox"/> Sam 19/06	<input type="checkbox"/> Av	<input type="checkbox"/> Cat. 1	<input type="checkbox"/> Cat. 2
Sous-total					
Nombre d'abonnements			Sous-total	=	TOTAL EN €	
.....			x	=	

101 ⚠ Merci de vérifier que vous avez bien choisi **6 ou 7 concerts**. Tout formulaire incomplet ne pourra être traité.

2

ABONNEMENT LIBERTÉ

Choisissez de 3 à 5 concerts parmi les 18 programmes proposés à Angers et les 21 à Nantes et obtenez jusqu'à 25% de réduction sur le prix des places à l'unité

Vous pouvez utiliser un formulaire pour 2 personnes (donc 2 abonnements) si vous prenez les mêmes concerts aux mêmes dates et que vous avez la même adresse postale. Il suffit de multiplier votre total par 2.

⚠ Paiement par CB (par téléphone ou lien de paiement) ou PRÉLÈVEMENTS (par voie postale ou guichet). Suite à une mise en conformité demandée par les services du Trésor Public, nous ne sommes plus en mesure d'accepter les paiements par chèque.

OUVERTURE DES VENTES LE MERCREDI 27 MAI	CONCERTS ANGERS	CONCERTS NANTES	CAT. AV. 36 €	CAT. 1 30 €	CAT. 2 22 €	TOTAL
Ligne exemple	<input checked="" type="checkbox"/> Dim 20/09	<input type="checkbox"/> Ven 18/09	<input type="checkbox"/> Avantage	<input checked="" type="checkbox"/> Cat. 1	<input type="checkbox"/> Cat. 2	30 €

Choisir une catégorie						
Festival Les grands classiques #1 Romance		<input type="checkbox"/> Ven 18/09	<input type="checkbox"/> Av	<input type="checkbox"/> Cat. 1	<input type="checkbox"/> Cat. 2
Festival Les grands classiques #2 Concerto pour cor	<input type="checkbox"/> Dim 20/09	<input type="checkbox"/> Sam 19/09	<input type="checkbox"/> Av	<input type="checkbox"/> Cat. 1	<input type="checkbox"/> Cat. 2
Ouverture de saison Till l'Espiegle	<input type="checkbox"/> Dim 27/09	<input type="checkbox"/> Ven 25/09 <input type="checkbox"/> Sam 26/09	<input type="checkbox"/> Av	<input type="checkbox"/> Cat. 1	<input type="checkbox"/> Cat. 2
Les grands standards de la chanson française	<input type="checkbox"/> Dim 4/10 <input type="checkbox"/> Mar 6/10	<input type="checkbox"/> Ven 2/10 <input type="checkbox"/> Sam 3/10	<input type="checkbox"/> Av	<input type="checkbox"/> Cat. 1	<input type="checkbox"/> Cat. 2
L'Écossaise	<input type="checkbox"/> Dim 11/10 <input type="checkbox"/> Mar 13/10	<input type="checkbox"/> Sam 10/10 <input type="checkbox"/> Jeu 15/10	<input type="checkbox"/> Av	<input type="checkbox"/> Cat. 1	<input type="checkbox"/> Cat. 2
Sur un thème de Paganini	<input type="checkbox"/> Mar 17/11 <input type="checkbox"/> Dim 22/11	<input type="checkbox"/> Ven 20/11 <input type="checkbox"/> Sam 21/11	<input type="checkbox"/> Av	<input type="checkbox"/> Cat. 1	<input type="checkbox"/> Cat. 2
Concerto pour contrebasse		<input type="checkbox"/> Ven 27/11	<input type="checkbox"/> Av	<input type="checkbox"/> Cat. 1	<input type="checkbox"/> Cat. 2
Concerto pour clarinette		<input type="checkbox"/> Dim 29/11	<input type="checkbox"/> Av	<input type="checkbox"/> Cat. 1	<input type="checkbox"/> Cat. 2
Concert de Noël	<input type="checkbox"/> Dim 6/12 <input type="checkbox"/> Mar 8/12	<input type="checkbox"/> Ven 4/12 <input type="checkbox"/> Sam 5/12 <input type="checkbox"/> Jeu 10/12	<input type="checkbox"/> Av	<input type="checkbox"/> Cat. 1	<input type="checkbox"/> Cat. 2
Musiques de ballets	<input type="checkbox"/> Ven 18/12	<input type="checkbox"/> Sam 19/12-15h <input type="checkbox"/> Sam 19/12-18h	<input type="checkbox"/> Av	<input type="checkbox"/> Cat. 1	<input type="checkbox"/> Cat. 2
Symphonie de feu	<input type="checkbox"/> Dim 10/01 <input type="checkbox"/> Mar 12/01	<input type="checkbox"/> Jeu 14/01 <input type="checkbox"/> Ven 15/01 <input type="checkbox"/> Sam 16/01	<input type="checkbox"/> Av	<input type="checkbox"/> Cat. 1	<input type="checkbox"/> Cat. 2
Concerto en sol	<input type="checkbox"/> Dim 7/02 <input type="checkbox"/> Jeu 11/02	<input type="checkbox"/> Mar 9/02 <input type="checkbox"/> Mer 10/02	<input type="checkbox"/> Av	<input type="checkbox"/> Cat. 1	<input type="checkbox"/> Cat. 2
Ciné-concert Hitchcock	<input type="checkbox"/> Dim 14/02	<input type="checkbox"/> Jeu 18/02 <input type="checkbox"/> Sam 20/02	<input type="checkbox"/> Av	<input type="checkbox"/> Cat. 1	<input type="checkbox"/> Cat. 2
Le jazz à la rencontre du classique	<input type="checkbox"/> Mar 16/02	<input type="checkbox"/> Ven 19/02	<input type="checkbox"/> Av	<input type="checkbox"/> Cat. 1	<input type="checkbox"/> Cat. 2
Festival Beethoven#1 Symphonie Pastorale	<input type="checkbox"/> Dim 7/03 <input type="checkbox"/> Jeu 11/03	<input type="checkbox"/> Mar 9/03 <input type="checkbox"/> Mer 10/03	<input type="checkbox"/> Av	<input type="checkbox"/> Cat. 1	<input type="checkbox"/> Cat. 2
Festival Beethoven#2 Symphonie n°4	<input type="checkbox"/> Dim 14/03 <input type="checkbox"/> Jeu 18/03	<input type="checkbox"/> Ven 19/03 <input type="checkbox"/> Sam 20/03	<input type="checkbox"/> Av	<input type="checkbox"/> Cat. 1	<input type="checkbox"/> Cat. 2
Stabat Mater de Pergolèse	<input type="checkbox"/> Dim 4/04	<input type="checkbox"/> Jeu 1/04	<input type="checkbox"/> Av	<input type="checkbox"/> Cat. 1	<input type="checkbox"/> Cat. 2
La voix à l'honneur	<input type="checkbox"/> Dim 11/04 <input type="checkbox"/> Jeu 15/04	<input type="checkbox"/> Sam 10/04 <input type="checkbox"/> Ven 16/04	<input type="checkbox"/> Av	<input type="checkbox"/> Cat. 1	<input type="checkbox"/> Cat. 2
Au café latino	<input type="checkbox"/> Mar 18/05 <input type="checkbox"/> Dim 23/05	<input type="checkbox"/> Ven 21/05 <input type="checkbox"/> Sam 22/05	<input type="checkbox"/> Av	<input type="checkbox"/> Cat. 1	<input type="checkbox"/> Cat. 2
Danses concertantes	<input type="checkbox"/> Jeu 3/06	<input type="checkbox"/> Ven 4/06	<input type="checkbox"/> Av	<input type="checkbox"/> Cat. 1	<input type="checkbox"/> Cat. 2
Rapsodie espagnole	<input type="checkbox"/> Dim 13/06 <input type="checkbox"/> Mar 15/06	<input type="checkbox"/> Jeu 17/06 <input type="checkbox"/> Ven 18/06 <input type="checkbox"/> Sam 19/06	<input type="checkbox"/> Av	<input type="checkbox"/> Cat. 1	<input type="checkbox"/> Cat. 2

Sous-total

Nombre d'abonnements		Sous-total	=	TOTAL EN €
.....	x	=

Précisez vos préférences de placement dans la salle :

(Selon la salle et votre catégorie de place : orchestre, parterre, mezzanine).



Dans la limite des places disponibles, nous ferons au mieux pour vous satisfaire.

3

PAIEMENT TOTAL DE LA COMMANDE

TOTAL EN € DE LA COMMANDE

Montant abonnement(s).
Indiquez votre total des pages 100, 101, 102 et 103
selon votre/vos abonnement(s) choisi(s)

⚠ Suite à une mise en conformité demandée par les services du Trésor Public, nous ne sommes plus en mesure d'accepter les paiements par chèque.

Par carte bancaire

Veuillez débiter le montant total de ma/mes commande(s) sur la carte bancaire

n°

Expire fin /

Signature

Par prélèvements (par envoi postal ou en guichet uniquement)

Je réserve mes places et souhaite régler la totalité de ma commande (montant total à partir de 66 €) en 3 prélèvements (23 septembre, 23 octobre, 23 novembre 2026) avant le 15 septembre 2026. Joindre impérativement l'autorisation de prélèvement ci-jointe et un relevé d'identité bancaire au format IBAN au nom de l'abonné.

Montant total de ma commande

À

Le

Signature

Pour toute information complémentaire, téléphonez à Angers au 02 41 24 11 20 ou à Nantes au 02 51 25 29 29

MANDAT DE PRELEVEMENT SEPA

Référence unique du mandat :



Type de contrat : Billetterie ONPL

En signant ce formulaire de mandat, vous autorisez l'ONPL à envoyer des instructions à votre banque pour débitier votre compte, et votre banque à débitier votre compte conformément aux instructions de l'ONPL.

Vous bénéficiez du droit d'être remboursé par votre banque selon les conditions décrites dans la convention que vous avez passée avec elle. Une demande de remboursement doit être présentée :
- dans les 8 semaines suivant la date de débit de votre compte pour un prélèvement autorisé.

IDENTIFIANT CREANCIER SEPA

FR08 222 431322

DESIGNATION DU TITULAIRE DU COMPTE A DEBITER
Nom, prénom :
Adresse :
Code postal :
Ville :
Pays :

DESIGNATION DU CREANCIER
Nom : ORCHESTRE NATIONAL DES PAYS DE LA LOIRE
Adresse : Maison des Arts, Esplanade Dutilleux BP 15 246
Code postal : 49052
Ville : Angers cedex 02
Pays : France

DESIGNATION DU COMPTE A DEBITER	
<u>IDENTIFICATION INTERNATIONALE (IBAN)</u>	<u>IDENTIFICATION INTERNATIONALE DE LA BANQUE (BIC)</u>

Type de paiement : Paiement récurrent/répétitif

Signé à :

Le (JJ/MM/AAAA) :

Signature :

DESIGNATION DU TIERS DEBITEUR POUR LE COMPTE DUQUEL LE PAIEMENT EST EFFECTUE (SI DIFFERENT DU DEBITEUR LUI-MEME ET LE CAS ECHEANT) :

Nom du tiers débiteur :

JOINDRE UN RELEVÉ D'IDENTITÉ BANCAIRE (au format IBAN BIC)

Rappel :

En signant ce mandat j'autorise ma banque à effectuer sur mon compte bancaire, si sa situation le permet, les prélèvements ordonnés par l'ONPL. En cas de litige sur un prélèvement, je pourrai en faire suspendre l'exécution par simple demande à ma banque. Je réglerai le différend directement avec l'ONPL.

PROTECTION DES DONNEES

Les informations que vous nous communiquez dans le cadre du présent bulletin constituent des données à caractère personnel et seront collectées dans un traitement de données. A cet effet le Syndicat Mixte de l'ONPL s'engage à respecter les dispositions du Règlement Général pour la Protection des Données (Règlement (UE) 2016/679 du Parlement européen et du conseil du 27 avril 2016)

1-Finalité du traitement-Pertinence des données-Base légale

Le traitement de données a pour objet la gestion des abonnements à la saison musicale de l'ONPL et, sauf opposition de votre part(voir chapitre 6), à la gestion d'opérations techniques de prospection pour des produits ou services analogues à ceux déjà fournis par l'ONPL.

Les informations recueillies sont des données d'identité et des coordonnées bancaires nécessaires à l'exécution des contrats ainsi passés(article 6 du RGPD)

Le responsable de traitement est l'Administrateur général de l'ONPL: 7 rue de Valmy à Nantes

2-Destination des données-Confidentialité

Les données recueillies sont à l'usage exclusif du service «Communication / Marketing» du Syndicat Mixte de l'ONPL. Aucun transfert n'est réalisé hors de l'Union européenne. En aucun cas les données ne sont transmises à des tiers. Le Syndicat Mixte de l'ONPL et ses collaborateurs s'engagent à en assurer la confidentialité.

3-Durée de conservation

Les données «clients» recueillies ne sont pas conservées au-delà de la durée strictement nécessaire à la gestion de l'abonnement.

Les données utilisées pour la prospection commerciale sont conservées pendant 3 ans à compter de la fin de la dernière relation commerciale ou du dernier contact émanant de votre part.

Les coordonnées bancaires sont supprimées une fois la transaction réalisée.

4-Sécurité-Intégrité-Disponibilité

Le Syndicat Mixte de l'ONPL met en œuvre toutes mesures techniques et organisationnelles utiles pour assurer la sécurité, l'intégrité et la disponibilité des données traitées.

5-Respect des droits des personnes

Vous pouvez:

- Accéder et obtenir copie des données vous concernant
- Vous opposer au traitement de ces données, les faire rectifier ou les faire effacer ;
- Vous opposer aux opérations de prospection de la part du Syndicat Mixte de l'ONPL(opposition à signifier au chapitre 6 ou, ultérieurement, en contactant notre délégué à la protection des données)

Vous disposez également d'un droit à la limitation du traitement de vos données ainsi que d'un droit à la portabilité des informations que vous nous aurez transmises.

Le délégué à la protection des données (DPO) du Syndicat Mixte de l'ONPL est votre interlocuteur pour toute demande d'exercice de vos droits:

• Contacter le DPO par voie électronique: dpo@onpl.fr

• Contacter le DPO par courrier postal: ONPL-DPO, 7 rue de Valmy BP 71229 44012 NANTES CEDEX 01

Si vous estimez, après nous avoir contactés, que vos droits sur vos données ne sont pas respectés, vous pouvez adresser une réclamation (plainte) à la CNIL à l'adresse suivante:

• Commission Nationale de l'Informatique et des Libertés-Service des plaintes
3, place de Fontenoy-TSA 80715-75334 PARIS Cedex 07

6-Prospection commerciale: opposition

Si vous vous opposez à ce que vos données « clients » soient utilisées à des fins de prospection commerciale de la part du Syndicat Mixte de l'ONPL, cochez la case suivante

La musique à la carte !

Devenez abonné(e) de l'ONPL
à partir de 3 concerts

Profitez de vos places au même tarif que la saison dernière !
Achetez des places à des tarifs très avantageux
avec des réductions allant jusqu'à 37% sur le prix de vos billets !

PASSION

de 8 à 9 concerts
Jusqu'à 37%
de réduction

OPTION

de 6 à 7 concerts
Jusqu'à 31% de
réduction

LIBERTÉ

de 3 à 5 concerts
Jusqu'à 25%
de réduction

Abonnements
en prévente le
mardi 19 mai

Abonnements en vente à partir du
mercredi 27 mai

Abonnez -vous

et bénéficiez de nombreux avantages

- L'**assurance d'avoir une place** aux concerts de votre choix.
- Des **tarifs préférentiels** « abonné » tout au long de la saison pour l'achat de places supplémentaires pour vous et vos amis.





Achetez vos places
sur **onpl.fr**

Retrouvez l'ONPL

sur    

ONPL Nantes

Espace Entreprises
de la Cité des Congrès
7 rue de Valmy
BP 71 229 – 44012 Nantes CEDEX 1
02 51 25 29 29
billetterie.nantes@onpl.fr

ONPL Angers

Esplanade Dutilleux
26 avenue Montaigne
BP 15 246 – 49052 Angers CEDEX 02
02 41 24 11 20
billetterie.angers@onpl.fr

L'Orchestre National des Pays de la Loire est financé par :

